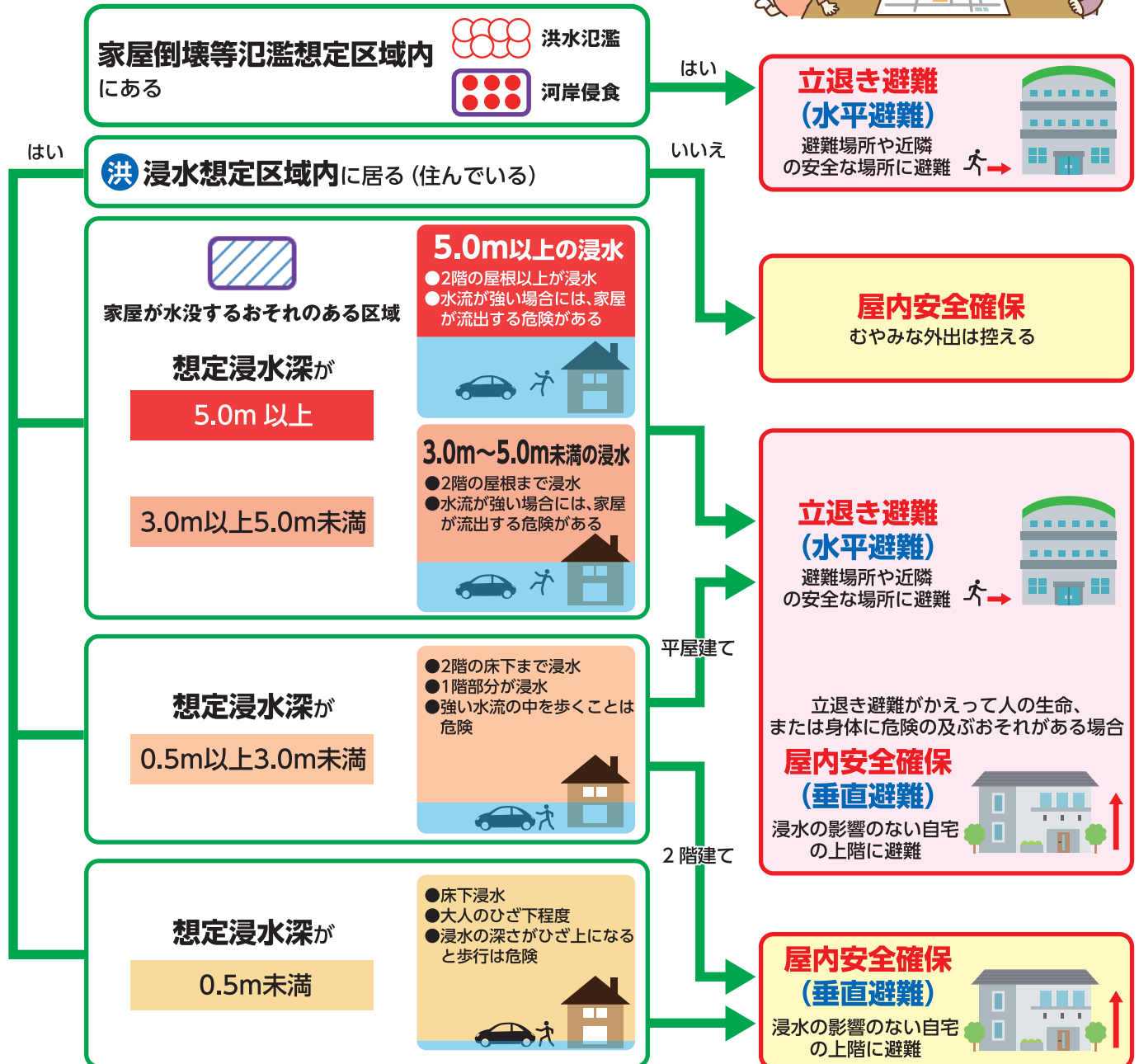


# 2. マイ・避難場所判定

## 避難場所判定

以下の避難場所判定にて、わが家の避難場所を具体的に決めておきましょう。  
また、時間とともに変化する気象情報と警戒レベルの発表を参考に、家族の安全な避難のタイミングについて考えておきましょう。



■あなたの住んでいる場所は土砂災害(特別)警戒区域内ですか？

はい **土**  いいえ

■避難場所までに、危険性のある場所(低い橋、アンダーパス、豪雨時によく浸水する場所、急傾斜地や土石流の土砂災害警戒区域など)を通りますか？

はい **早期避難**  いいえ

**洪** **土** が記されている「注目すべき気象情報」の発表が、あなたと家族の避難開始のタイミングになります。