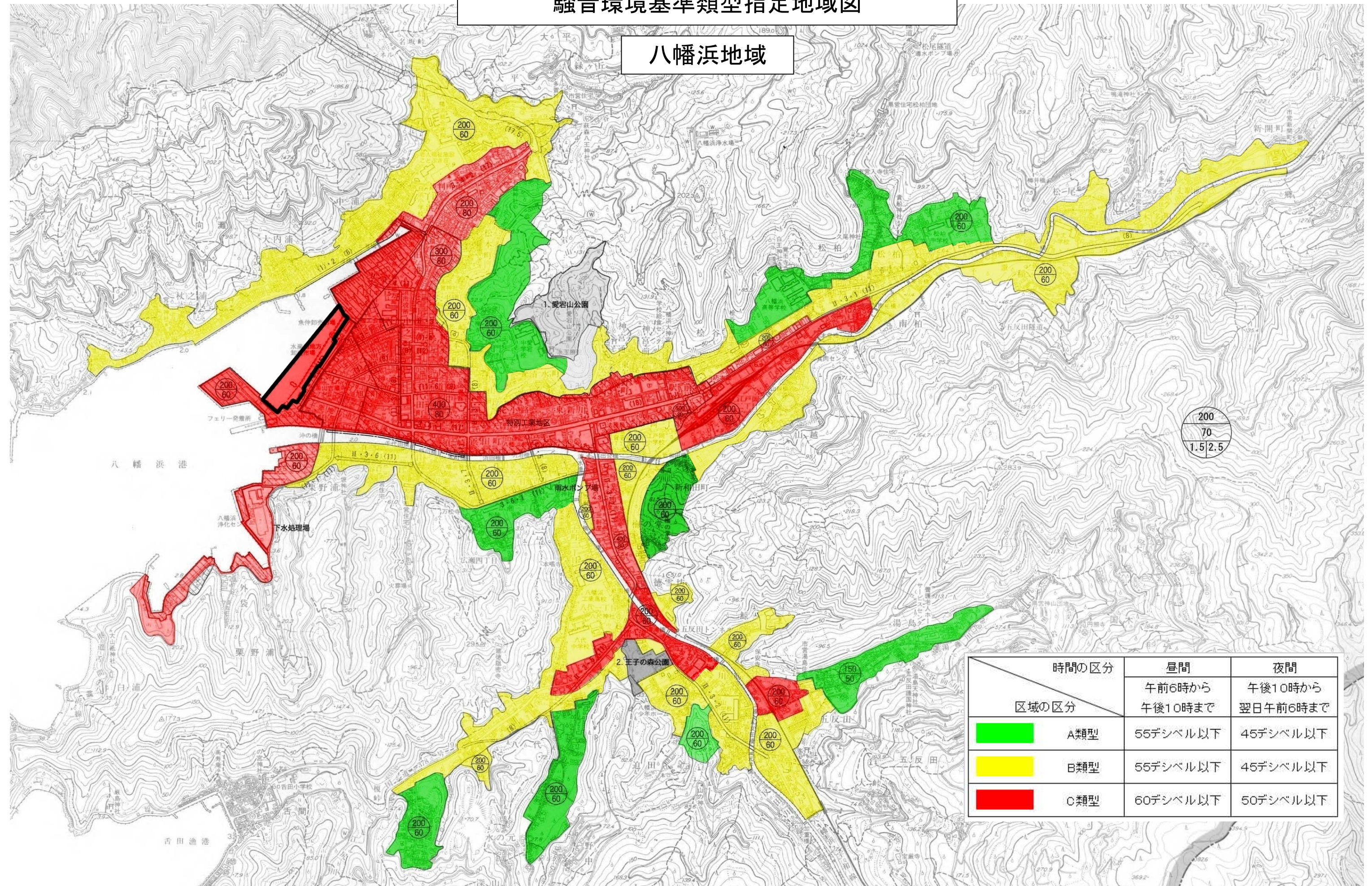


騒音環境基準類型指定地域図

八幡浜地域



時間の区分 区域の区分		昼間	夜間
		午前6時から 午後10時まで	午後10時から 翌日午前6時まで
	A類型	55デシベル以下	45デシベル以下
	B類型	55デシベル以下	45デシベル以下
	C類型	60デシベル以下	50デシベル以下