

八幡濱まちなみミュージアム

↑ 至八幡浜市役所 地方局

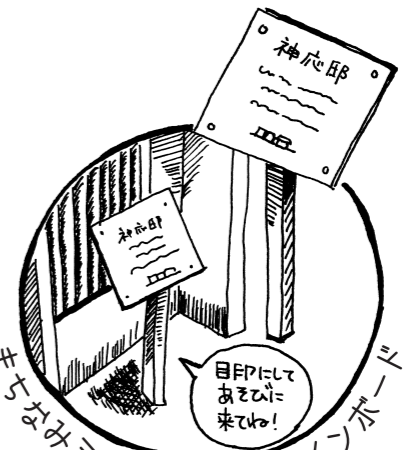
② 神応邸
商家造りの神応邸は遠くから目立っている美しい建物。



⑨ 毛利邸
立派な「持ち送り」が古き良き時代の街並みを演出している。



⑩ 大法寺
丁穿に積み上げられた青石の石垣は昔の人口の豊かさを今に伝える八幡浜の宝です。



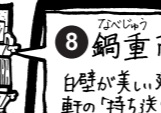
③ 舟つなぎ石
小さな舟は昔の大切な舟を繋いでいた元舟つなぎ石です。



⑧ 鍋重商店
白壁が美しい建物で軒の「持ち送り」が美しい。



⑦ 下司医院
昭和初期の建物。正面に大きな窓が12メートルを越えています。



④ 高橋邸
数寄屋造りの美しい建物。なにか懐かしい気分になります。



⑥ 菊池邸
町の隆盛に誇りを示す二人の菊池邸。菊池家の歴史の家。

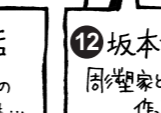


- ① 須崎八幡
- ② 神応邸
- ③ 舟つなぎ石
- ④ 高橋邸
- ⑤ 若松旗店
- ⑥ 菊池邸
- ⑦ 下司医院
- ⑧ 鍋重商店
- ⑨ 毛利邸
- ⑩ 大法寺
- ⑪ 高田左官
- ⑫ 坂本歯科医院
- ⑬ 八幡神社

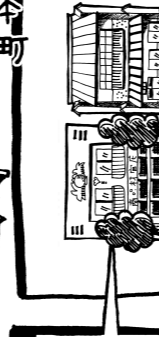
⑤ 若松旗店
運が良ければ、染の現場が見られるかも...



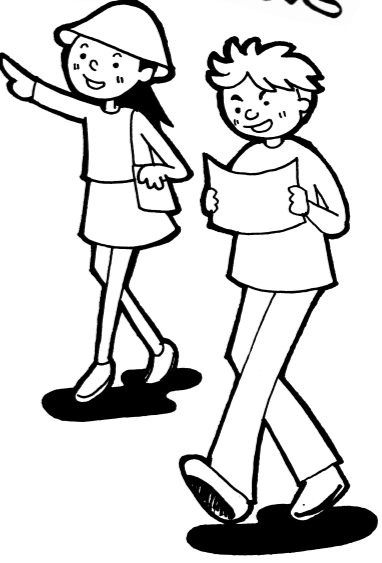
⑫ 坂本歯科医院
周作家と和尙さん。作看板は一見の価値有り!!



⑪ 高田左官
県内でも有数の左官職人だった高田左官の力作を見ることも出来ます。



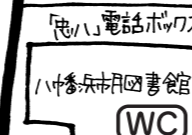
おてみんけんヨ
お八幡濱に



① 須崎八幡
小さな宗司だてととも風情があるよ。



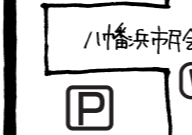
銀座商店街 忠八通り



⑬ 八幡神社
3-4-1前の大きな鳥居が目印です!



二宮忠八生誕の地
明治24年4月29日 国内で最初の動力模型飛行機の飛行実験に成功しました。



至八幡浜港入 (フェリー乗り場)

昭和通り

高知Bk

◎◎◎ 本町交差点

至JR八幡浜駅



八幡濱まちなみミュージアム