

1. 島らしさを創出していく

「大島」にある素材



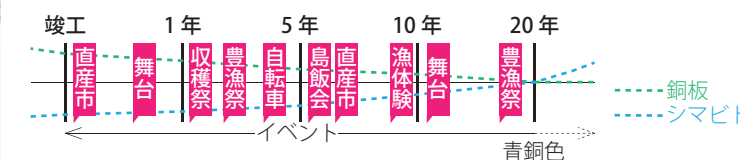
●島特有の素材
大島で見られる「素材」取り込んでいきます。湾岸沿いのコンクリート、住宅の外壁は木が程よく色あせ、長い時間をかけて少しずつ経年変化を起こしています。これらの素材と共に銅板を提案します。

「大島」のお休み所

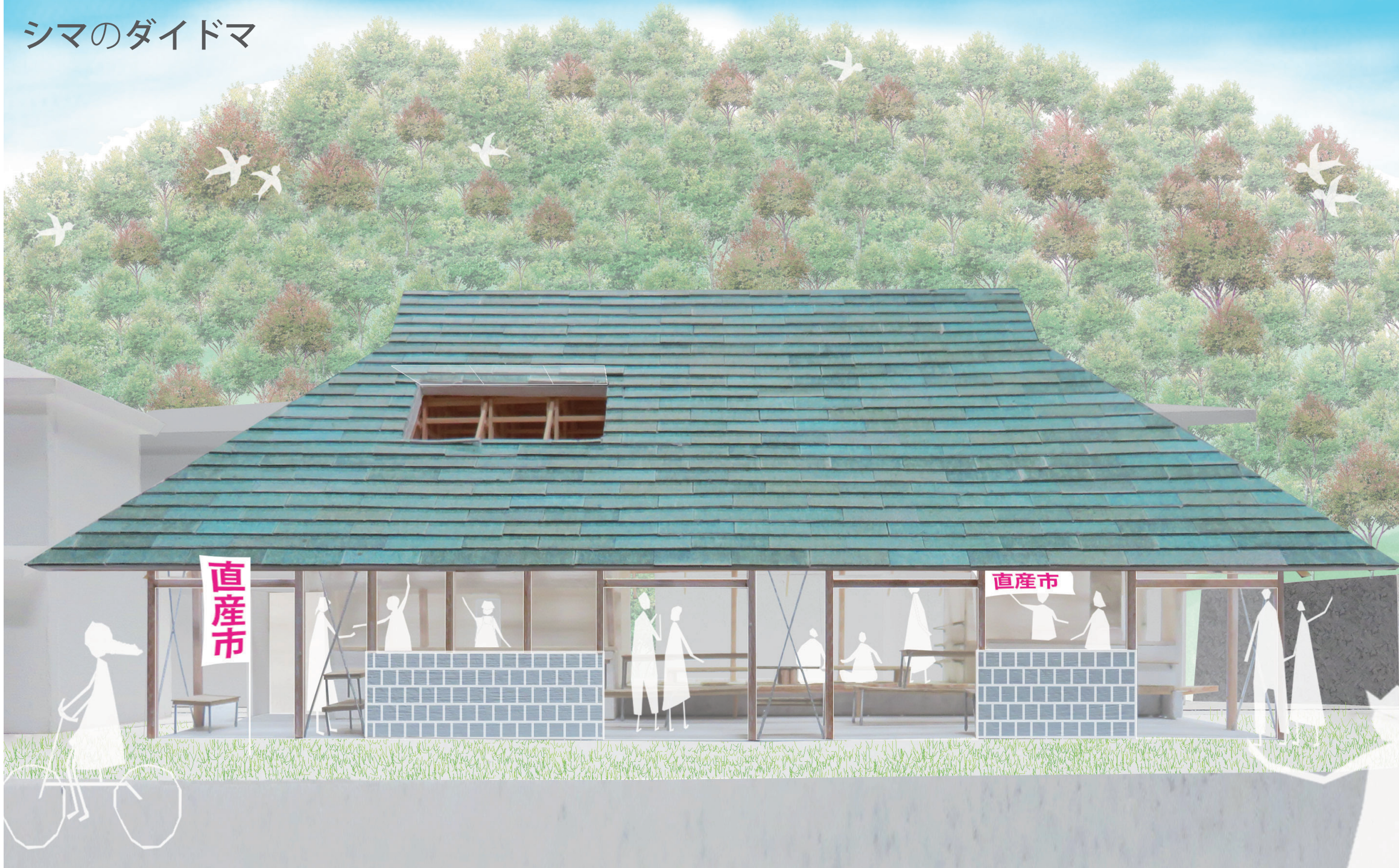


●島の日常生活
大島には屋外での休憩所が多く点在しています。屋根があるモノ・簡易なモノなど多岐に渡ります。「一休み」を通して何気ない話をするのがより好きになる、フラットと立ち寄れる休憩場も提案します。

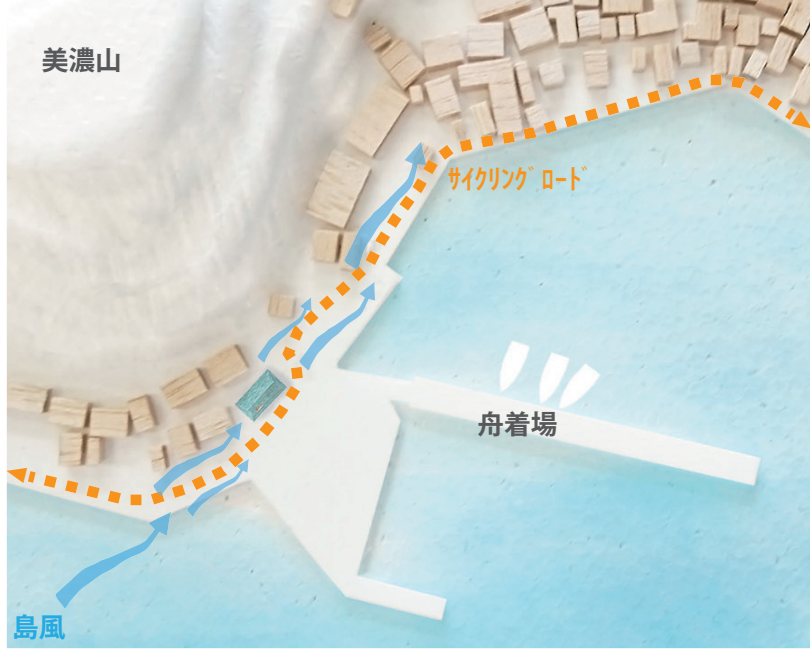
時間軸で変化する素材とマチ



●建物がマチに馴染んでいく過程 / シマビトが建物を使い続けることで両者が共に歩みながら大島を作っていきます。



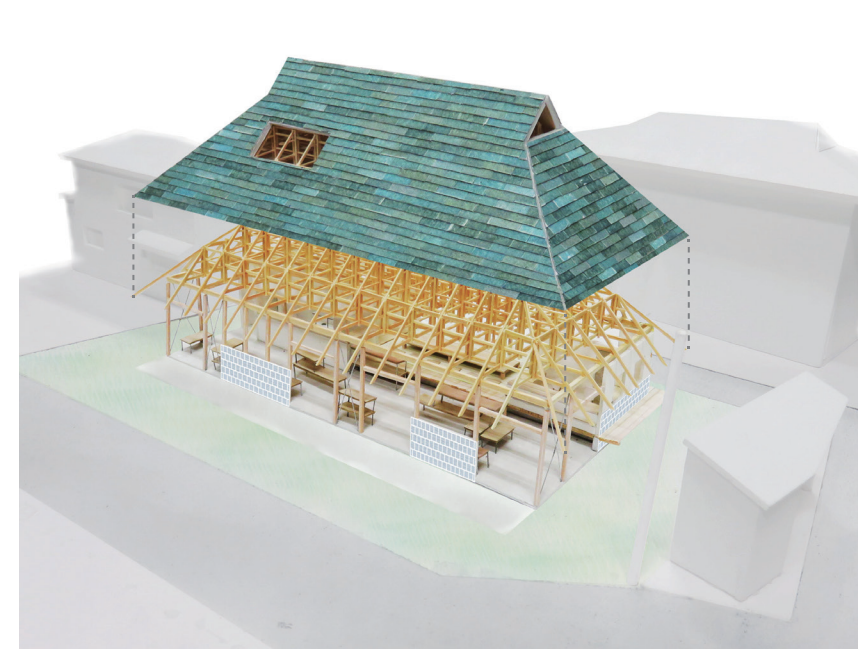
2. 小さな大きな尺度から見たゾーニング



●多様なスケールが生み出すランドスケープ

●大島には大スケールの「山や海」などの自然豊かなランドスケープが緩やかに連続している。それに沿うように小スケールの「住宅や道」がひだのように海岸線に点在している。これらの大小様々なスケールは大島の魅力となっています。

●海岸線沿いに建物を配置することで、島風を受け流します。また、島の街並みと配置計画を合わせることでマチと調和させます。長方形な建物は、パノラマのように活動や視線が横長に広がる効果も生みます。

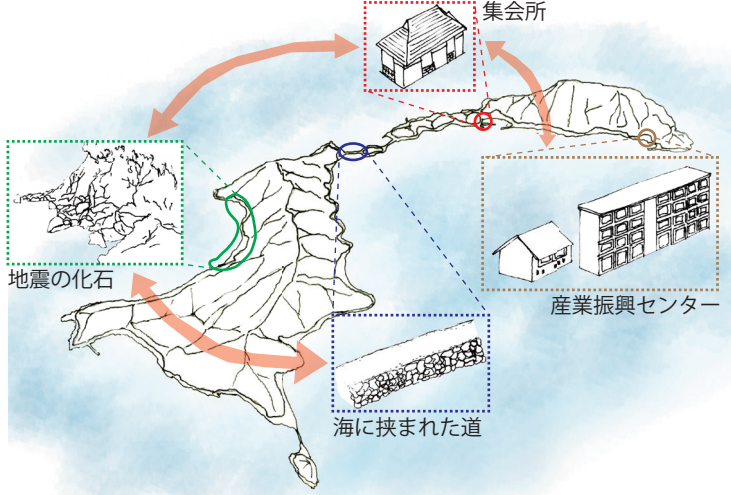


●木造ならではの温かみある空間構成

●大屋根と小径部材により、建物内に柱を極力露出させない構造とすることで、広がりがある、様々な活動に対応できる集会所とします。

●軒下では、日よけをしながら島話に華が咲き、ゆったりと休める場所とします。縁日には地域起こし協力隊が開催するワークショップの活動が建物外まで拡張し、軒下や庭を巻き込むイベントを催すことができます。

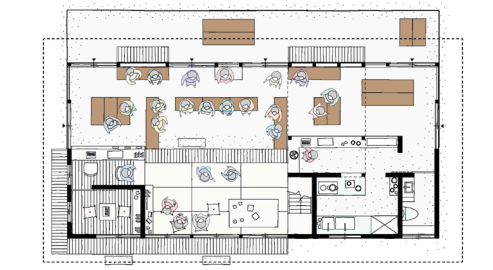
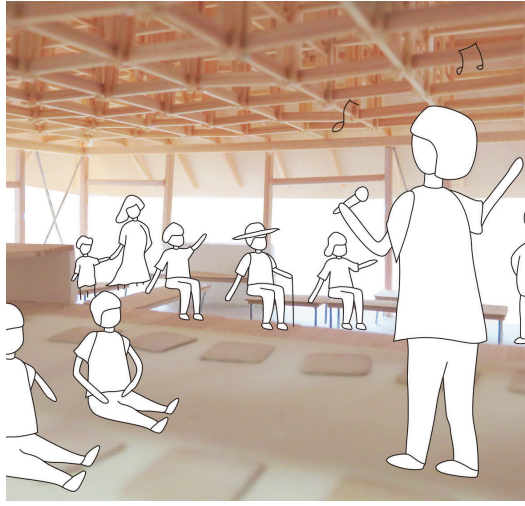
●屋根の形状や建物の高さを抑えることで、落ち着いたあるボリュームを計画します。



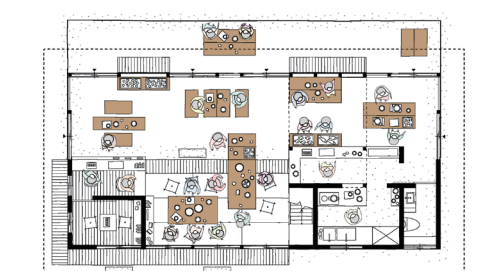
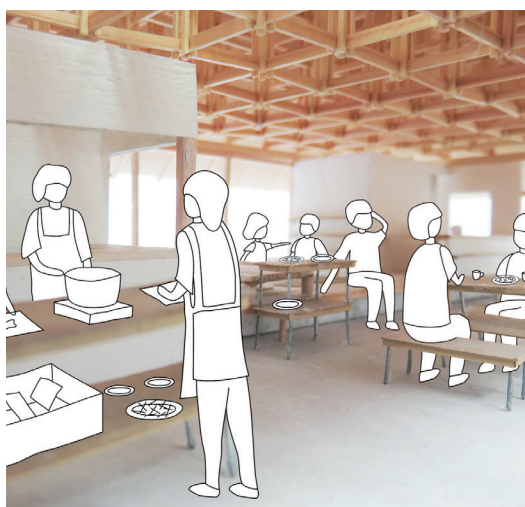
●島に点在する施設と連携する

●廃校を利活用している「産業振興センター」や「地震の化石」などと連携し、スタンプラリー形式に島を巡るよう楽しさを点在させ、島全体を味わえるように計画する。

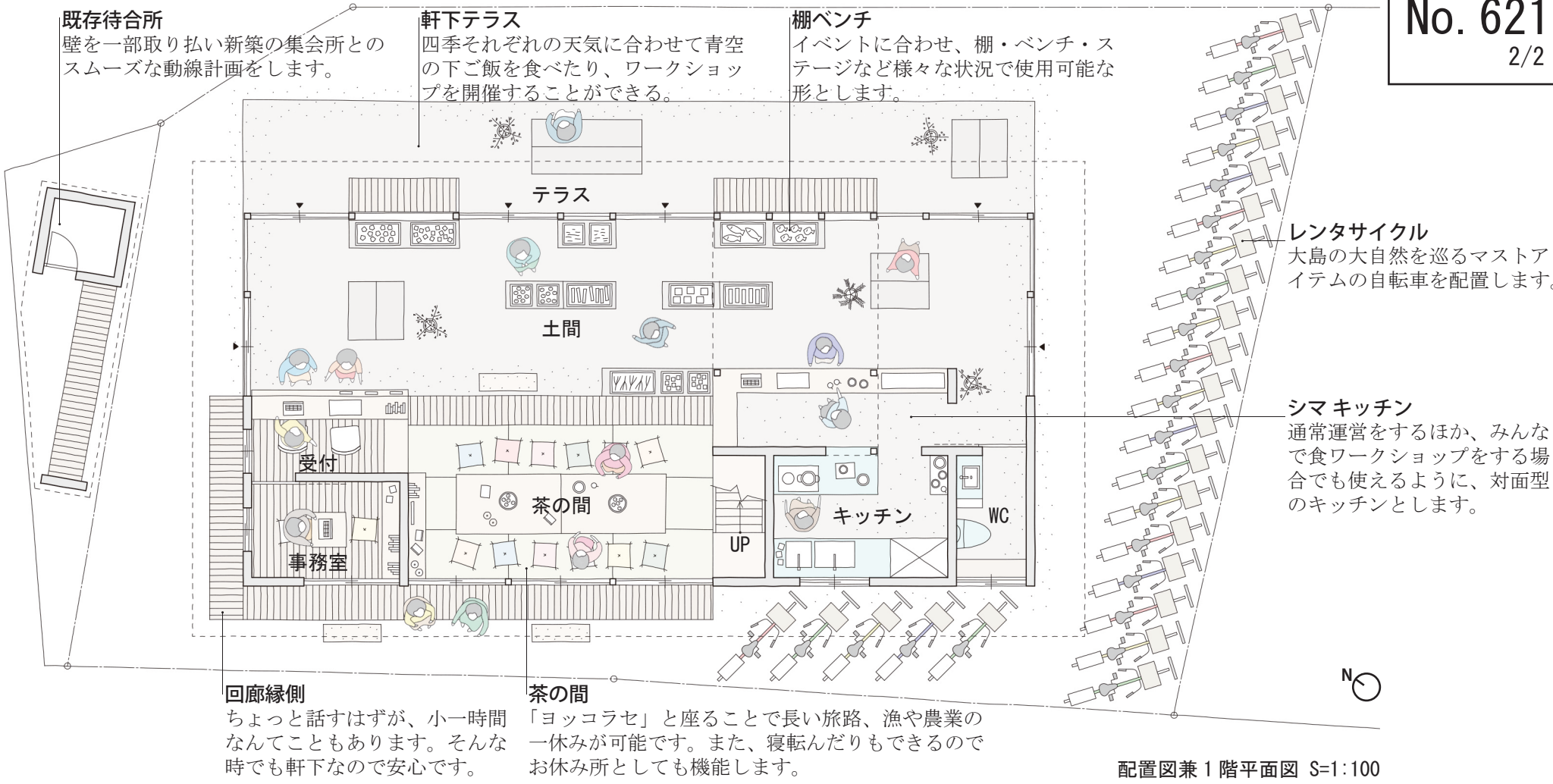
3. ツカイクタによって変化する



シマのイベントスペース
イベント時は土間の棚ベンチを並び替え、**[客席-舞台]**の空間に変化させることができます。
雨天時でもイベントが開催でき、地域おこし協力隊とシマビトが共同で企画・運営する大島の活動拠点となります。

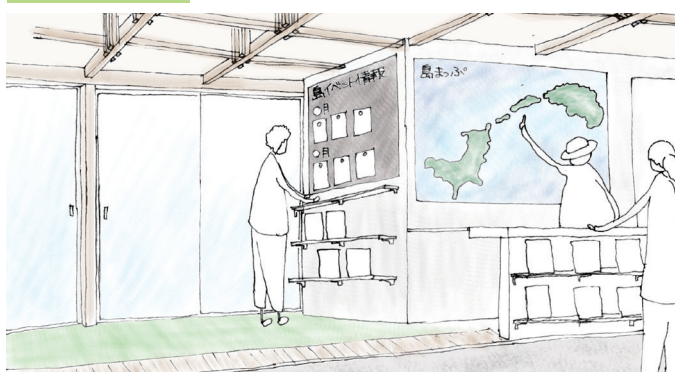


島の発信・受信スペース
家具を並び替えることで、土間では**[食]**空間の演出も可能です。シマビトによる大島の魅力を発信します。
茶の間では**[島まっぷ]**を壁に設えることで、観光客が見つけた情報を共有できる受信スペースにもなります。



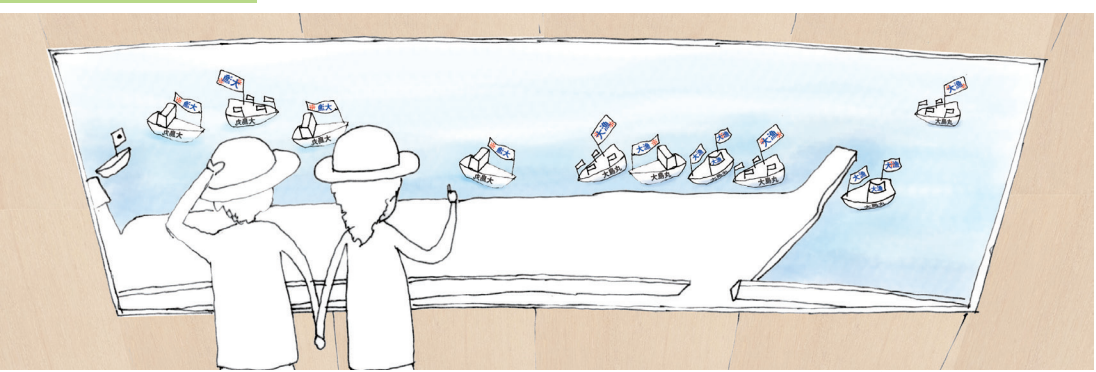
4. ロケーションを考えた断面構成

1F 島案内所



[島まっぷ] 島内の観光名所が目飛び込んでくる。
[島イベント情報] 誰でも情報を掲示することができる。

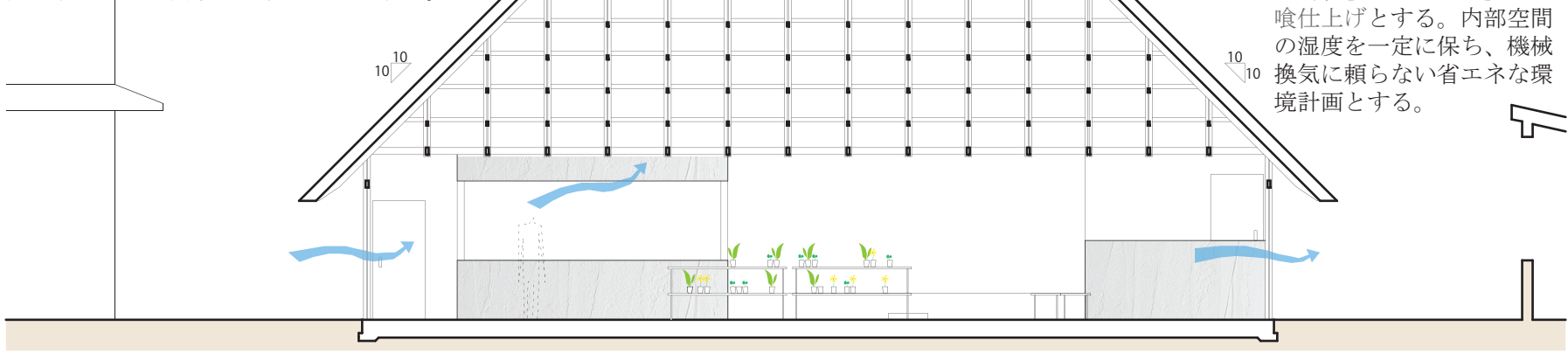
ロフトからの眺め



ロフトにある窓から、瀬戸内海の穏やかな海が見える。運が良いと大漁の魚を収穫した船が、港に集まり、収穫祭が開かれる時に会える。

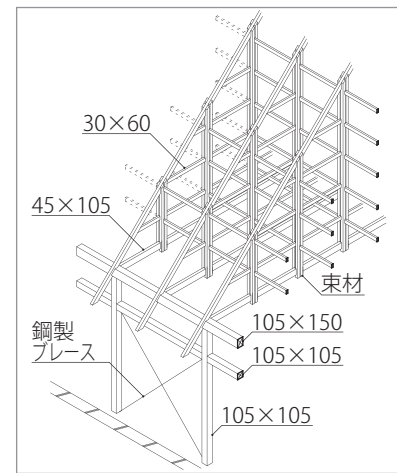
[島風の利用]

風の通り道と建物の長辺方向に合わせて計画することで**高効率な換気計画**とする。



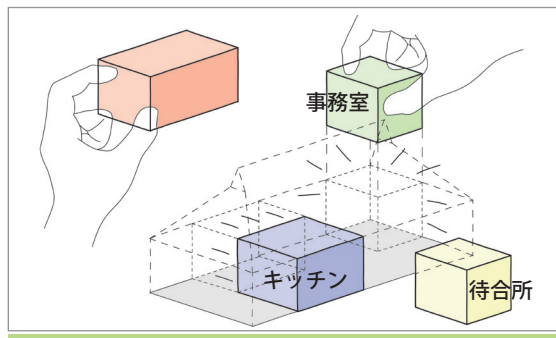
[調湿効果]
海辺は湿度が高くなりやすい為、[外壁/内壁]を漆喰仕上げとする。内部空間の湿度を一定に保ち、機械換気に頼らない省エネな環境計画とする。

5. 室をつくるを木架構



小径部材による木架構

- 市場で流通している小径部材の木材で建物全体の架構を組み上げることで、**建設コストの低減**を図ります。
- 横架材を掛け渡すピッチも狭くする(910mm間隔)ことで、室内に**柱を落とさない**計画とします。
- 外壁に鋼製ブレースを用いることで、大島の美しい風景を見渡せる**連続した窓**を実現します。



フレキシブルに対応できる平面計画

木架構で実現した木造無柱空間は、建物全体が土間空間になっています。**島民の要望**に合わせて、平面形状を変更することが可能です。

6. 刻々と変わる場面を映す**ランドスケープ**



[舟着場から見た外観] 賑わいが外部も巻き込みながら、落ち着いた佇まいを演出する。