

八幡浜市 津波ハザードマップ

八幡浜市北部
(八幡浜市南部は裏面)

令和8年3月改訂

11月5日は「津波防災の日」より高い安全な場所へ!

確認してみましょう

- 津波リスクの高い地域
- 非常用持ち出し品
- 安全な津波避難施設
- 避難ルート
- 家具等の固定、感震ブレーカーの設置



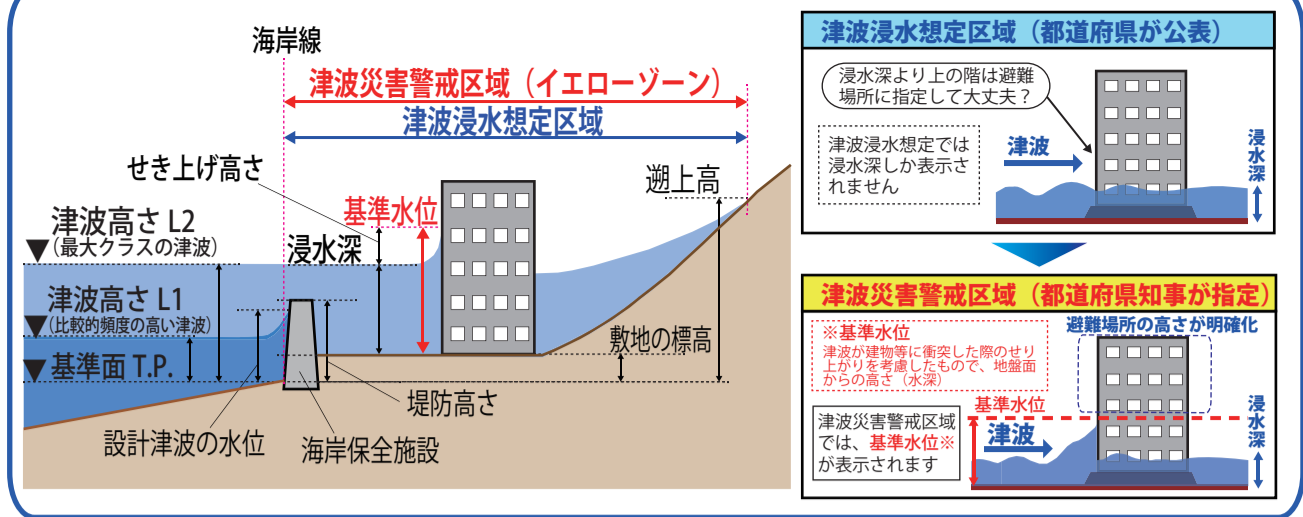
津波避難時のポイント!

- 「すぐ」に避難、でも避難に車は使わない
- 「遠くよりも高く」に避難
- 海岸・川に近づかない
- 「小さな揺れ」、「30cmの津波」でも油断禁物
- 津波は繰り返しやってくる

津波防災地域づくりに関する法律に基づく津波浸水想定の変更(令和7年9月2日)
※詳細は愛媛県のホームページを参照▶▶



津波防災地域づくりに関する法律に基づく津波災害警戒区域(イエローゾーン)の指定(令和2年3月27日)
※詳細は愛媛県のホームページを参照▶▶



このマップは「南海トラフ地震」による津波を想定しています。予想される津波の浸水範囲や深さを確認しておきましょう。

喜木津地区

津波一時避難場所

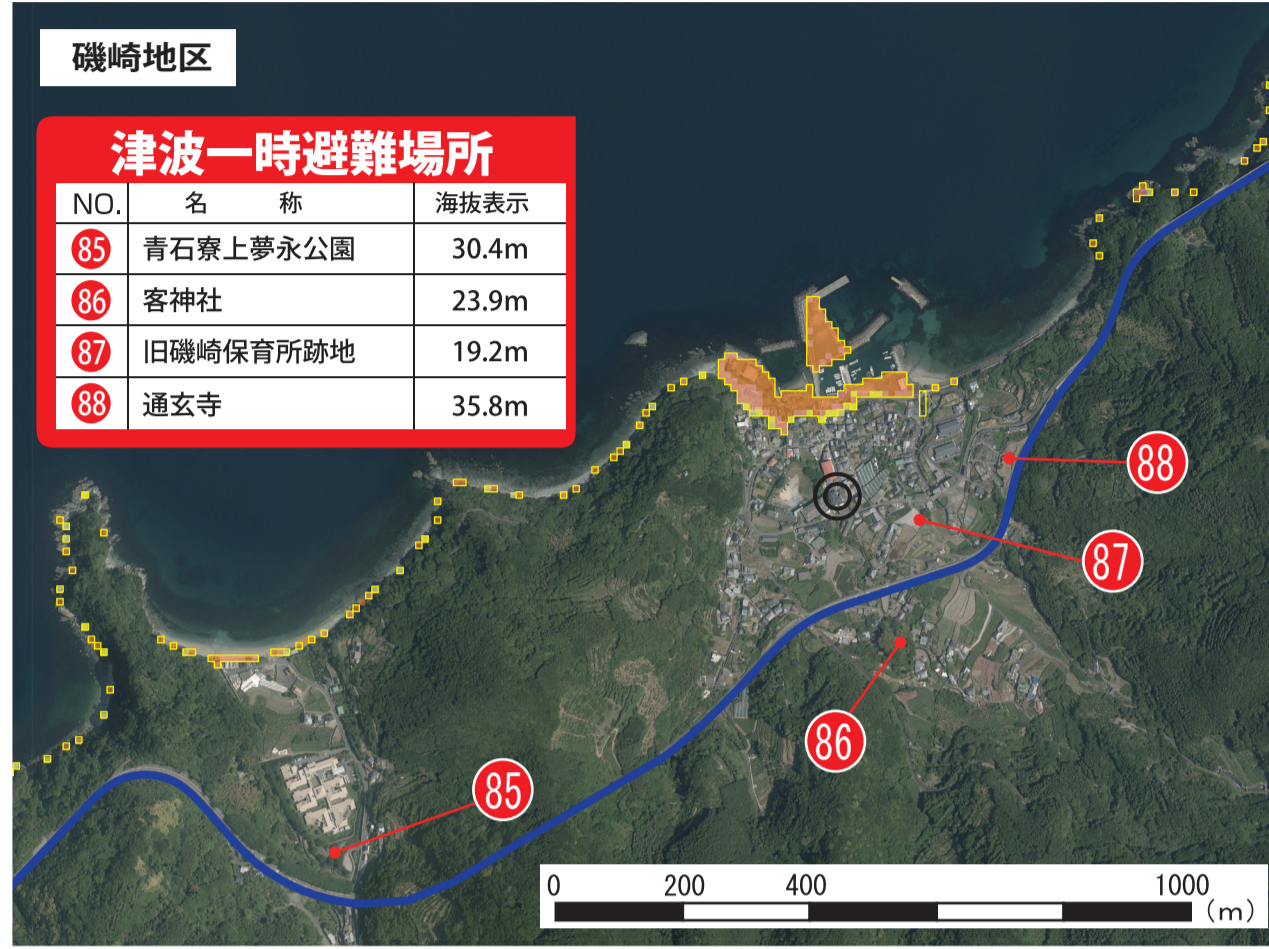
NO.	名称	海拔表示
84	旧農協事業所前(喜木津)	16.7m



磯崎地区

津波一時避難場所

NO.	名称	海拔表示
85	青石寮上夢永公園	30.4m
86	客神社	23.9m
87	旧磯崎保育所跡地	19.2m
88	通玄寺	35.8m



凡例

- ◎ 庁舎・出張所
- ☒ 警察署
- 🚒 消防署
- Ⓝ No 津波一時避難場所
- Ⓝ No 津波避難ビル

— 国道(バイパス含む)

— 主な道路

津波浸水想定区域(令和7年9月2日変更)

- 浸水深(5.0m~10.0m未満)
- 浸水深(3.0m~5.0m未満)
- 浸水深(1.0m~3.0m未満)
- 浸水深(0.5m~1.0m未満)
- 浸水深(0.3m~0.5m未満)
- 浸水深(0.3m未満)

津波災害警戒区域(令和2年3月27日指定)

■ 津波災害警戒区域(イエローゾーン)

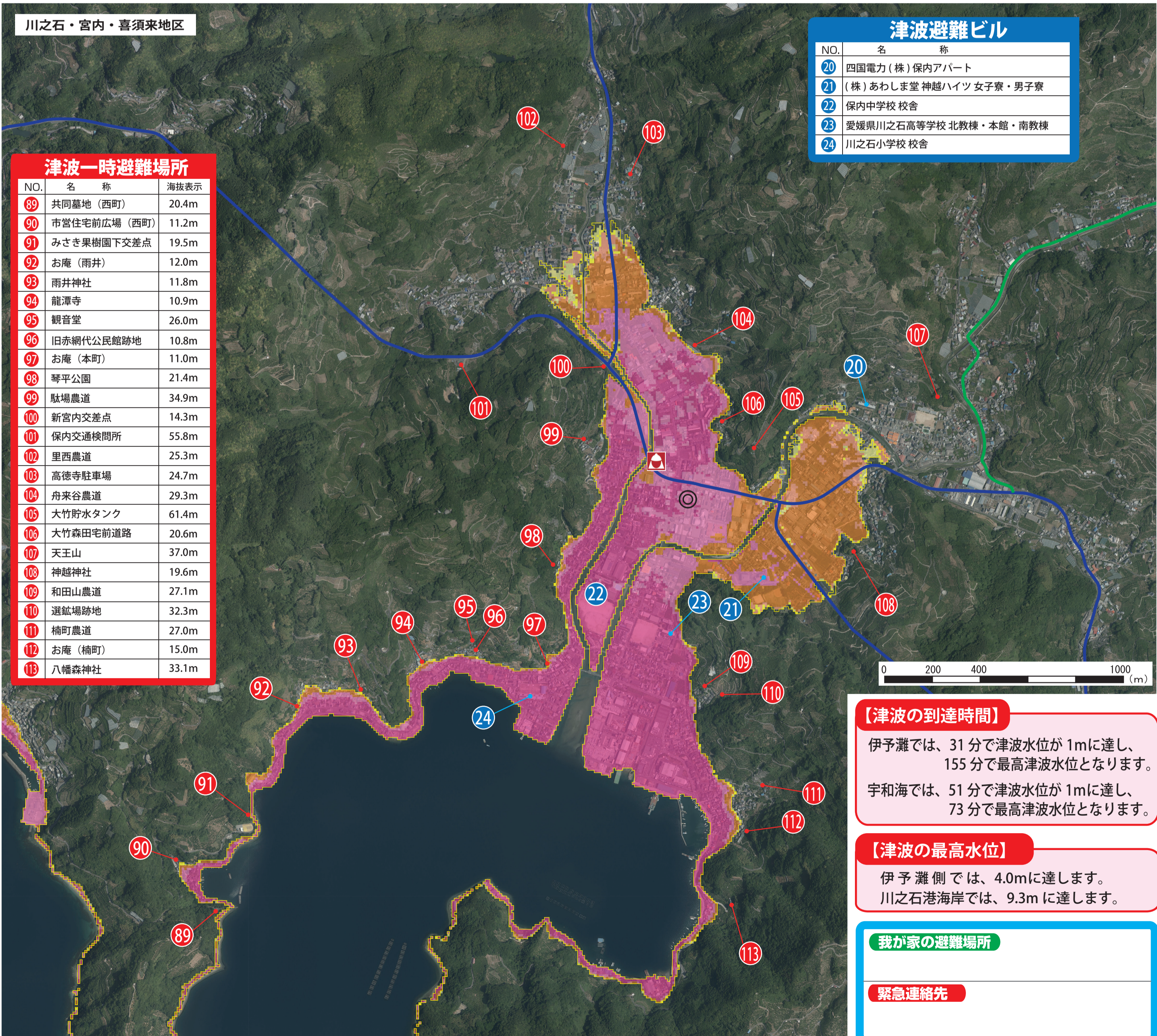
川之石・宮内・喜須来地区

津波一時避難場所

NO.	名称	海拔表示
89	共同墓地(西町)	20.4m
90	市営住宅前広場(西町)	11.2m
91	みさき果樹園下交差点	19.5m
92	お庵(雨井)	12.0m
93	雨井神社	11.8m
94	龍潭寺	10.9m
95	観音堂	26.0m
96	旧赤網代公民館跡地	10.8m
97	お庵(本町)	11.0m
98	琴平公園	21.4m
99	駄場農道	34.9m
100	新宮内交差点	14.3m
101	保内交通検問所	55.8m
102	里西農道	25.3m
103	高德寺駐車場	24.7m
104	舟来谷農道	29.3m
105	大竹貯水タンク	61.4m
106	大竹森田宅前道路	20.6m
107	天王山	37.0m
108	神越神社	19.6m
109	和田山農道	27.1m
110	選鉢場跡地	32.3m
111	楠町農道	27.0m
112	お庵(楠町)	15.0m
113	八幡森神社	33.1m

津波避難ビル

NO.	名称
20	四国電力(株)保内アパート
21	(株)あわしま堂 神越ハイツ 女子寮・男子寮
22	保内中学校 校舎
23	愛媛県川之石高等学校 北教棟・本館・南教棟
24	川之石小学校 校舎



【津波の到達時間】

伊予灘では、31分で津波水位が1mに達し、155分で最高津波水位となります。
宇和海では、51分で津波水位が1mに達し、73分で最高津波水位となります。

【津波の最高水位】

伊予灘側では、4.0mに達します。
川之石港海岸では、9.3mに達します。

我が家の避難場所

緊急連絡先