

PET



ペットボトル

1週間おき



曜日

無色透明の袋または
コンテナで出す

対象となるもの

ジュース、ミネラルウォーター、お茶、
清涼飲料、酒、みりん、醤油



本体にこのマークがついたもの

対象のもの



対象外

調味料などは、ペットボトル形状であっ
ても、プラスチック製容器包装になるも
のがあります。

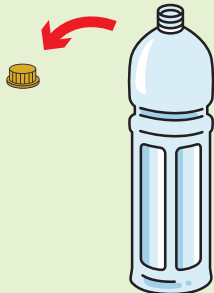
必ずマークで判断してください。

※写真の例では、プラスチック製容器
包装になります。



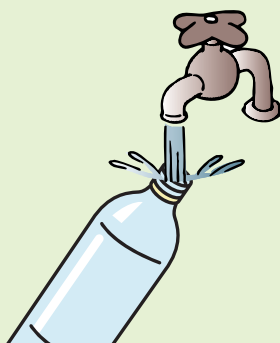
出し方

ふたを外して



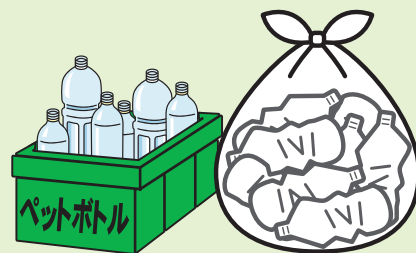
取り外したキャップは
プラスチック製容器包装へ！

中を洗って



ラベルはそのままOK！
外したらプラスチック製容器包装へ！

市販の無色透明袋又はコンテナに入れて



同じ日にプラスチック製容器包装を収
集しています。効率よく回収をするた
めには、一目で中身を確認する必要
があります。

※プラスチック製容器包装とは
別々の袋で出してください。

はまぼん
からの
ひと言！



見た目がペットボトルの形をしていても、調味料などの中には
プラスチック製容器包装になるものがあるので注意してね！
あと、キャップの取り忘れがとても多いので、必ず外してから出
してね！！

の
ご
み
1
し
出
し

燃
や
す
ご
み

ご
燃
や
さ
な
い
み
い

か
び
ん
ん
類
類

ペ
ット
ボ
トル
製
容
器

紙
類

粗
大
ご
み

環
境
美
化

セ
環
ン
タ
ー
境

許
事
業
者
ご
み

市
で
は
処
理
で
き
な
い
も
の

感
災
害
ご
み
染
症
対
策

一
分
別
品
目
覧
表

回
収
拠
点
MAP