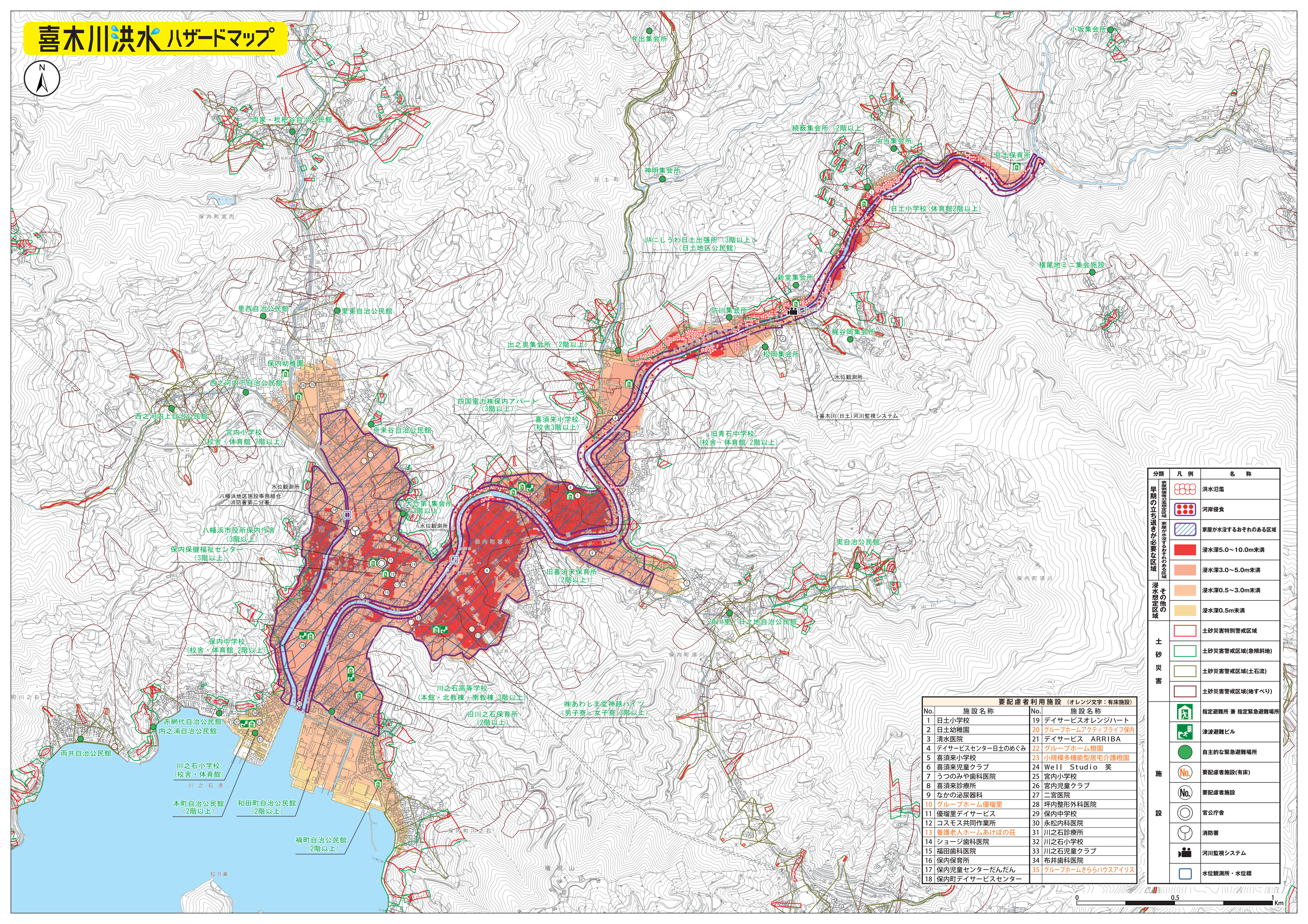


喜木川洪水ハザードマップ



分類	凡例	名称		
早期の立ち退きが必要な区域		洪水氾濫		
		河岸侵食		
		家屋が水没するおそれのある区域		
		浸水深5.0～10.0m未満		
		浸水深3.0～5.0m未満		
その他の浸水想定区域		浸水深0.5～3.0m未満		
		浸水深0.5m未満		
土砂災害		土砂災害特別警戒区域		
		土砂災害警戒区域(急傾斜地)		
		土砂災害警戒区域(土石流)		
		土砂災害警戒区域(地すべり)		
施設		指定避難所 兼 指定緊急避難場所		
		津波避難ビル		
		自主的な緊急避難場所		
		要配慮者施設(有床)		
		要配慮者施設		
		官公庁舎		
		消防署		
		河川監視システム		
		水位観測所・水位標		
	No.	施設名称	No.	施設名称
	1	日土小学校	19	デイサービスオレンジハート
	2	日土幼稚園	20	グループホームアクティブライフ保内
	3	清水医院	21	デイサービス ARRIBA
	4	デイサービスセンター日土めぐみ	22	グループホーム橙園
	5	喜須来小学校	23	小規模多機能型居宅介護橙園
	6	喜須来児童クラブ	24	Well Studio 笑
	7	うつのみや歯科医院	25	宮内小学校
	8	喜須来診療所	26	宮内児童クラブ
9	なかの泌尿器科	27	二宮医院	
10	グループホーム優瑠里	28	坪内整形外科医院	
11	優瑠里デイサービス	29	保内中学校	
12	コスモス共同作業所	30	永松内科医院	
13	養護老人ホームあけぼの荘	31	川之石診療所	
14	ショージ歯科医院	32	川之石小学校	
15	福田歯科医院	33	川之石児童クラブ	
16	保内保育所	34	布井歯科医院	
17	保内児童センターだんだん	35	グループホームきららハウスアイリス	
18	保内町デイサービスセンター			

要配慮者利用施設 (オレンジ文字：有床施設)

No.	施設名称	No.	施設名称
1	日土小学校	19	デイサービスオレンジハート
2	日土幼稚園	20	グループホームアクティブライフ保内
3	清水医院	21	デイサービス ARRIBA
4	デイサービスセンター日土めぐみ	22	グループホーム橙園
5	喜須来小学校	23	小規模多機能型居宅介護橙園
6	喜須来児童クラブ	24	Well Studio 笑
7	うつのみや歯科医院	25	宮内小学校
8	喜須来診療所	26	宮内児童クラブ
9	なかの泌尿器科	27	二宮医院
10	グループホーム優瑠里	28	坪内整形外科医院
11	優瑠里デイサービス	29	保内中学校
12	コスモス共同作業所	30	永松内科医院
13	養護老人ホームあけぼの荘	31	川之石診療所
14	ショージ歯科医院	32	川之石小学校
15	福田歯科医院	33	川之石児童クラブ
16	保内保育所	34	布井歯科医院
17	保内児童センターだんだん	35	グループホームきららハウスアイリス
18	保内町デイサービスセンター		

