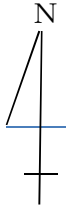


・事業所等所在地見取図



(注) 枠内に鮮明な住宅地図の写しを剥がれないように貼り付けてください。

・事業所等写真 (看板を含む建物の全景)

(撮影：○月△日)

(注1) 枠内に鮮明なカラー写真を剥がれないように貼り付けてください。

(注2) デジタルカメラの画像を貼り付けてもかまいませんが、カラー印刷で鮮明なものに限ります。

(注3) 申請書作成時に撮影したものに限りませす。

(注4) 看板等商号が確認できるように撮影してください。