

八幡浜市統計書

(令和4年度版)

八幡浜市

ご利用にあたっての注意事項

1. 統計表は、本市を対象範囲としていますが、一部例外もあります。
2. 統計表の数値単位は、原則として表上右端に注記していますが、一部は表中に掲載してあります。また、一見して明らかなものは省略しています。
3. 表中の「年次」とあるのは暦年（1月から12月まで）、「年度」とあるのは4月から翌年3月までのことです。
4. 単位未満は四捨五入を原則としているため、総数と内訳の計が一致しないことがあります。
5. 本書編成時に調査結果が公表されていない統計については、前回の調査結果を掲載している項目もありますので、ご注意ください。
6. 統計表中の符号の意味は次のとおりです。
 - 「0」・・・単位未満のもの
 - 「-」・・・皆無または該当数字のないもの
 - 「…」・・・不詳のもの
 - 「x」・・・秘密保護のため秘匿事項となっているもの
 - 「△」・・・減少、減額

目次

土地・気象

1	市の移り変わり	1
2	八幡浜市役所の位置	1
3	土地面積	1
4	地目別課税面積	1
5	気象	2

人口・世帯

6	人口・世帯（国勢調査）	3
7	人口集中地区人口、面積	4
8	年少・労働・高齢人口	4
9	国籍別、男女別外国人数	4
10	住民基本台帳人口	4
11	人口動態	5
12	婚姻・離婚件数	5
13	年齢（各歳）別男女別人口	6
14	行政区別人口、世帯数	8
15	年齢（5歳階級）別、地区別人口（国勢調査）	12
16	世帯の種類、世帯の人数	14
17	世帯の家族類型別一般世帯数、世帯人員	14
18	住宅の種類、住宅の所有の関係別一般世帯数、世帯人員	14
19	居住期間、男女別人口	15
20	昼間人口、夜間人口、流入人口	15
21	15歳以上就業者数及び通学者数（従業地・通学地による常住市町村別）	16
22	15歳以上就業者数及び通学者数（常住地による就業、通学市町村別）	17
23	労働力状態（15歳以上男女別）	18
24	産業大分類別15歳以上就業者	18
25	産業大分類別、従業上の地位別15歳以上就業者数	19
26	産業大分類別、年齢別就業者	20

企業・事業所

27	産業中分類別事業所数及び従業者数	22
28	従業者規模別事業所数及び従業者数（民営のみ）	22
29	製造業の状況	22
30	産業中分類別事業所数、従業者数、出荷額（製造業）	23
31	商業の状況	23
32	産業小分類別、事業所数、従業者数、年間商品販売額（卸・小売業）	24

農林水産業

33	農林業経営体	25
34	基幹的農業就業人口	25
35	経営耕地面積（農業経営体）	25
36	経営耕地規模別経営体数（農業経営体）	25
37	販売目的で栽培した作物の類別収穫面積	26
38	農産物販売金額規模別農家数	26
39	家畜飼養農家数及び飼養頭数	26
40	施設園芸の施設のある農家数と面積	26
41	農地転用許可件数及び面積	27
42	用途別農地転用許可件数及び面積	27
43	保有山林状況	28
44	漁業経営組織別経営体数	28
45	漁業世帯員数及び漁業就業者数（15歳以上）	28
46	自営漁業の専兼業別経営体数（個人漁業経営体）	28
47	経営体階層別経営体数	29
48	主とする漁業種別別経営体数	29
49	水産物取扱量及び取扱い金額（八幡浜市水産物地方卸売市場）	29
50	魚種別水揚量及び金額（八幡浜市水産物地方卸売市場）	30

市民所得

51	市内総生産	31
52	市民所得	31

建設

53	民有家屋数及び床面積	32
54	建築確認数	32
55	市営住宅管理戸数	32
56	道路延長・舗装状況	33
57	都市計画用途指定地域	33
58	都市計画道路	33
59	都市公園	33

運輸・通信

60	自動車保有台数	34
61	自動車登録台数	34
62	八幡浜港入港船舶の隻数及び総トン数（乙種港湾）	34
63	船舶乗降人員	35
64	フェリーボート	35
65	JR旅客発着人員（八幡浜駅）	35
66	郵便局数	35

67	テレビ受信契約数	35
68	ケーブルテレビ及びインターネットサービス加入状況（八西CATV）	36

上下水道

69	上水道・簡易水道の状況	37
70	上水道の普及状況	37
71	上水道用途別給水状況	37
72	下水道事業の状況	38
73	下水道施設数及び処理下水量	38
74	下水道普及率及び水洗便所設置数	38

環境・衛生

75	ゴミの収集と処理状況	39
76	汲み取りし尿、浄化槽汚泥処理状況	39
77	環境衛生施設数	39
78	医療施設数及び医療関係資格者数	39
79	主要死因別死亡者数	40
80	予防接種実施状況	40

教育・文化

81	幼稚園数、園児数	41
82	幼稚園別状況	41
83	小学校の状況	41
84	小学校別状況	42
85	中学校の状況	42
86	中学校別状況	43
87	高等学校の状況	43
88	高等学校卒業後の進路	43
89	児童生徒の平均体位	44
90	図書館利用状況	44
91	図書蔵書数	44
92	総合福祉文化センター利用状況	45
93	市民文化活動センター（コミカン）利用状況	45
94	文化会館（ゆめみかん）利用状況	45
95	スポーツセンター利用状況	46
96	メインアリーナ種目別利用状況	46
97	サブアリーナ種目別利用状況及び会議室利用状況	46

社会保障

98	保育所の状況	47
99	拠出年金被保険者の状況	47
100	拠出年金支給状況	47

101	国民健康保険給付状況	48
102	生活保護状況	48

治安・災害

103	消防力	49
104	火災損害状況	49
105	原因別火災件数及び損害額	49
106	救急車出動状況	50
107	交通事故件数及び死傷者数	50
108	運転免許保有者数及び信号設置数	50
109	公害苦情・陳情受理件数	50

行財政・選挙

110	一般会計歳入歳出決算額	51
111	特別会計歳入歳出決算額	52
112	市税	52
113	市税の市民負担額	52
114	選挙人名簿登録者数（投票所別）	53
115	選挙の状況	53
116	市職員数	53
117	行政機構図	54

1 市の移り変わり

明治 22 年	明治政府により町村制施行 「八幡浜町、矢野崎村、神山村、千丈村、舌田村、川上村、真穴村、双岩村、日土村」 「川之石村、宮内村、喜須来村、磯津村」が誕生
大正 3 年	川之石村が町制施行し川之石町となる
昭和 5 年	八幡浜町に矢野崎村が併合される
昭和 10 年	八幡浜町が神山村、千丈村、舌田村を併合 市制施行し、八幡浜市が誕生する
昭和 30 年	八幡浜市が、川上村、真穴村、双岩村、日土村を併合する 川之石町と宮内村、喜須来村、磯津村が合併し、保内町となる
平成 14 年	八幡浜市・保内町合併協議会発足
平成 17 年	3月28日 八幡浜市、保内町が合併

2 八幡浜市役所の位置

庁舎名	所在地	東経	北緯
八幡浜庁舎	八幡浜市北浜一丁目1番1号	132度25分32秒	33度27分34秒
保内庁舎	八幡浜市保内町宮内1番耕地260番地	132度24分03秒	33度28分01秒

3 土地面積

年次	国土面積	可住地面積	林野面積	DID面積	民有地	宅地面積	可住地面積	DID面積	宅地化率
	(k㎡) (1)	(k㎡) (1)	(k㎡) (2)	(k㎡) (3)	(ha) (4)	(ha) (4)	割合(%) (1)	割合(%) (3)	割合(%) (4)
平成29年	132.68	62.27	70.41	2.4	7,485	410	46.9	1.8	5.5
30年	132.65	62.24	70.41	2.4	7,479	410	46.9	1.8	5.5
令和元年	132.65	62.24	70.41	2.4	7,477	409	46.9	1.8	5.5
2年	132.65	62.30	70.35	2.3	7,473	409	47.0	1.8	5.5
3年	132.65	62.30	70.35	2.3	7,469	409	47.0	1.8	5.5

資料：(1)国土地理院「全国都道府県市区町村別面積調」による。

(2)農林業センサス（各年2月1日現在）による。

(3)国勢調査（各年10月1日現在）による。

(4)愛媛県市町振興課「固定資産概要調書」による。

「統計からみた市町のすがた」より。

4 地目別課税面積

年次	(単位：100㎡)							
	総数	田	畑	宅地	池沼	山林	原野	雑種地
平成30年	747,907	2,885	293,308	40,954	-	396,249	3,328	11,182
31年	747,726	2,867	293,243	40,898	-	396,250	3,329	11,140
令和2年	747,311	2,384	292,756	40,938	-	396,762	3,334	11,137
3年	746,850	2,282	292,576	40,921	-	396,527	3,334	11,211
4年	746,233	1,994	291,533	40,924	-	396,904	3,686	11,191

資料：税務課「固定資産概要調書」

注：各年1月1日現在。非課税他のもものは含まない。総数は合計ではない。

5 気象

年次	気温 (°C)			平均湿度 (%)	平均風速 m/秒	最多風向	天気日数				降水量 (mm)
	平均	最高	最低				晴	曇	雨	雪	
平成30年	16.9	36.7	-2.8	74.7	2.2	北東	202	125	33	5	1,717.5
令和元年	17.4	36.5	1.1	67.9	2.3	北東	186	141	37	1	1,274.0
2年	17.3	37.2	0.2	67.3	2.3	北東	206	121	39	-	1,810.5
3年	17.3	35.8	-2.2	72.9	2.4	北東	186	137	40	2	1,603.5
4年	17.3	35.3	-0.8	73.7	2.4	北東	170	160	31	4	1,061.0

令和4年各月の状況

月別	気温 (°C)			平均湿度 (%)	平均風速 m/秒	最多風向	天気日数				降水量 (mm)
	平均	最高	最低				晴	曇	雨	雪	
1月	6.2	15.2	0.1	64.0	2.3	北東	15	13	3	-	37.0
2月	5.5	15.4	-0.8	62.1	2.6	北東	11	14	3	-	13.0
3月	12.2	24.6	1.9	67.4	2.3	北東	15	13	3	-	87.0
4月	16.1	26.2	3.9	69.6	2.2	北東	17	11	2	-	43.5
5月	19.0	29.9	9.4	73.0	2.2	北東	14	13	4	-	73.0
6月	23.5	33.4	15.8	82.6	2.2	北東	11	15	4	-	112.0
7月	27.3	34.1	21.1	84.0	2.0	北東	12	14	5	-	284.0
8月	28.7	35.3	22.6	80.5	2.2	北東	18	13	0	-	33.5
9月	25.8	34.4	18.2	81.2	2.4	北東	7	21	2	-	248.5
10月	19.2	31.5	10.4	74.2	2.4	北東	19	11	1	-	34.5
11月	16.0	25.1	8.9	76.6	2.6	北東	22	5	3	-	35.5
12月	7.6	18.7	0.0	69.5	2.8	北東	9	17	1	4	59.5

資料：八幡浜地区施設事務組合消防本部

6 人口・世帯（国勢調査）

年次	地区名	世帯数	人口			1世帯 当たり 人口	備考
			総数	男	女		
昭和30年	八幡浜市	11,482	55,471	26,256	29,215	4.83	2月1日 日土、真穴、 川上、双岩合併
	保内町	3,476	16,516	7,783	8,733	4.75	
	計	14,958	71,987	34,039	37,948	4.81	
昭和35年	八幡浜市	11,990	52,527	24,419	28,108	4.38	
	保内町	3,425	14,646	6,844	7,802	4.28	
	計	15,415	67,173	31,263	35,910	4.36	
昭和40年	八幡浜市	12,580	50,005	22,947	27,058	3.97	
	保内町	3,257	12,710	5,850	6,860	3.90	
	計	15,837	62,715	28,797	33,918	3.96	
昭和45年	八幡浜市	12,921	46,903	21,425	25,478	3.63	
	保内町	3,237	11,642	5,301	6,341	3.60	
	計	16,158	58,545	26,726	31,819	3.62	
昭和50年	八幡浜市	13,399	45,259	21,062	24,197	3.38	
	保内町	3,442	11,705	5,399	6,306	3.40	
	計	16,841	56,964	26,461	30,503	3.38	
昭和55年	八幡浜市	13,769	43,823	20,541	23,282	3.18	
	保内町	3,709	11,934	5,594	6,340	3.22	
	計	17,478	55,757	26,135	29,622	3.19	
昭和60年	八幡浜市	13,721	41,600	19,364	22,236	3.03	
	保内町	3,818	12,022	5,656	6,366	3.15	
	計	17,539	53,622	25,020	28,602	3.06	
平成2年	八幡浜市	13,269	38,550	17,716	20,834	2.91	
	保内町	3,872	11,721	5,499	6,222	3.03	
	計	17,141	50,271	23,215	27,056	2.93	
平成7年	八幡浜市	13,028	35,891	16,467	19,424	2.75	
	保内町	4,039	11,519	5,425	6,094	2.85	
	計	17,067	47,410	21,892	25,518	2.78	
平成12年	八幡浜市	12,744	33,285	15,201	18,084	2.61	
	保内町	4,011	10,921	5,192	5,729	2.72	
	計	16,755	44,206	20,393	23,813	2.64	
平成17年	旧八幡浜市	12,269	30,857	14,100	16,757	2.52	平成17年3月28日 合併
	旧保内町	4,004	10,407	4,944	5,463	2.60	
	計	16,273	41,264	19,044	22,220	2.54	
平成22年	旧八幡浜市	11,750	28,204	12,911	15,293	2.40	
	旧保内町	4,099	10,166	4,855	5,311	2.48	
	計	15,849	38,370	17,766	20,604	2.42	
平成27年	旧八幡浜市	10,940	25,305	11,684	13,621	2.31	
	旧保内町	4,055	9,646	4,598	5,048	2.38	
	計	14,995	34,951	16,282	18,669	2.33	
令和2年	旧八幡浜市	10,439	22,927	10,648	12,279	2.20	
	旧保内町	3,974	9,060	4,323	4,737	2.28	
	計	14,413	31,987	14,971	17,016	2.22	

資料：国勢調査（各年10月1日現在）

7 人口集中地区人口、面積

年 度	地 区	人 口 (人)	D・I・D面積 (Km ²)	人口密度 (人/Km ²)
平成12年	旧八幡浜市	15,721	2.6	6,165
	旧保内町	5065	1.4	3,567
17年	八幡浜市	19,657	4.0	4,977
22年	八幡浜市	18,823	4.0	4,682
27年	八幡浜市	11,892	2.4	4,997
令和2年	八幡浜市	10,985	2.3	4,715

資料：国勢調査（各年10月1日現在）

8 年少・労働・老齢人口

年 度	年少人口（0～14歳）		労働人口（15～64歳）		老年人口（65歳以上）		年齢不詳		総数
	人数	割合(%)	人数	割合(%)	人数	割合(%)	人数	割合(%)	
平成12年	6,346	14.4	26,536	60.0	11,306	25.6	18	0.0	44,206
17年	5,206	12.6	23,870	57.8	12,187	29.5	1	0.0	41,264
22年	4,323	11.3	21,361	55.7	12,578	32.8	108	0.3	38,370
27年	3,558	10.2	18,209	52.1	13,058	37.4	126	0.4	34,951
令和2年	3,055	9.6	15,625	48.8	13,094	40.9	213	0.7	31,987

資料：国勢調査（各年10月1日現在）

9 国籍別、男女別外国人数

(単位：人)

年 度	区 分	総数	韓国, 朝鮮	中国	フィリピン	インドネシア	ベトナム	アメリカ	ペルー	その他
令和2年	総数	210	12	71	47	12	40	1	-	27
	男	65	4	4	23	8	18	-	-	8
	女	145	8	67	24	4	22	1	-	19

資料：国勢調査（令和2年10月1日現在）

10 住民基本台帳人口

(単位：人)

年 次	旧八幡浜市				旧保内町			
	世帯数	総数	男	女	世帯数	総数	男	女
平成30年	11,785	24,341	11,285	13,056	4,374	9,509	4,511	4,998
令和元年	11,637	23,786	11,040	12,746	4,365	9,433	4,488	4,945
2年	11,482	23,255	10,843	12,412	4,372	9,329	4,450	4,879
3年	11,358	22,695	10,561	12,134	4,350	9,203	4,389	4,814
4年	11,270	22,208	10,348	11,860	4,343	9,085	4,338	4,747

資料：市民課 「住民基本台帳」（各年12月末現在）

11 人口動態

(単位：人)

年次	人口動態							
	出生	死亡	増減	転入	転出	増減	その他	純増減
平成30年	172	533	△ 361	824	1149	△ 325	△ 10	△ 696
令和元年	165	574	△ 409	810	1002	△ 192	△ 30	△ 631
2年	147	546	△ 399	735	983	△ 248	12	△ 635
3年	136	566	△ 430	739	997	△ 258	2	△ 686
4年	125	598	△ 473	947	1064	△ 117	△ 15	△ 605

資料：市民課（各年12月末現在）

12 婚姻・離婚件数

年次	婚姻件数	離婚件数
平成30年	94	45
令和元年	93	38
2年	86	47
3年	74	38
4年	76	37

資料：市民課（各年12月末現在）

13 年齢（各歳）別男女別人口

(右ページへ続く)

年次		平成27年			令和2年			年次		平成27年		
年令別		総数	男	女	総数	男	女	年令別		総数	男	女
0 ~ 4		984	519	465	843	429	414	35 ~ 39		1,654	855	799
	0	164	84	80	154	89	65		35	309	166	143
	1	185	99	86	152	82	70		36	287	147	140
	2	199	107	92	174	82	92		37	333	174	159
	3	213	113	100	186	91	95		38	358	193	165
	4	223	116	107	177	85	92		39	367	175	192
5 ~ 9		1,181	609	572	1,024	527	497	40 ~ 44		2,085	1,020	1,065
	5	205	106	99	183	87	96		40	365	186	179
	6	251	128	123	193	97	96		41	414	204	210
	7	248	121	127	208	115	93		42	446	223	223
	8	231	116	115	219	114	105		43	453	220	233
	9	246	138	108	221	114	107		44	407	187	220
10 ~ 14		1,393	710	683	1,188	609	579	45 ~ 49		2,144	1,020	1,124
	10	265	134	131	204	107	97		45	471	212	259
	11	265	123	142	251	125	126		46	453	219	234
	12	250	128	122	248	118	130		47	432	204	228
	13	281	143	138	233	116	117		48	426	202	224
	14	332	182	150	252	143	109		49	362	183	179
15 ~ 19		1,325	660	665	1,062	534	528	50 ~ 54		2,227	1,113	1,114
	15	294	149	145	266	132	134		50	455	216	239
	16	332	165	167	260	121	139		51	458	224	234
	17	344	168	176	251	129	122		52	427	204	223
	18	232	117	115	191	98	93		53	478	260	218
	19	123	61	62	94	54	40		54	409	209	200
20 ~ 24		816	414	402	691	338	353	55 ~ 59		2,475	1,241	1,234
	20	126	59	67	83	43	40		55	480	239	241
	21	129	74	55	110	58	52		56	497	268	229
	22	164	88	76	140	69	71		57	468	229	239
	23	188	95	93	183	81	102		58	491	250	241
	24	209	98	111	175	87	88		59	539	255	284
25 ~ 29		1,186	592	594	928	496	432	60 ~ 64		2,973	1,421	1,552
	25	248	111	137	185	94	91		60	569	254	315
	26	209	117	92	156	87	69		61	523	250	273
	27	229	119	110	180	97	83		62	583	278	305
	28	255	122	133	200	118	82		63	624	297	327
	29	245	123	122	207	100	107		64	674	342	332
30 ~ 34		1,324	697	627	1,180	589	591	65 ~ 69		3,339	1,631	1,708
	30	244	128	116	220	112	108		65	670	349	321
	31	266	152	114	233	123	110		66	754	348	406
	32	247	133	114	223	117	106		67	781	411	370
	33	286	144	142	257	112	145		68	714	341	373
	34	281	140	141	247	125	122		69	420	182	238

資料：国勢調査（各年10月1日現在）

(単位：人)

令和2年			年 次			平成27年			令和2年		
総数	男	女	年令別			総数	男	女	総数	男	女
1,379	711	668	70	～	74	2,686	1,188	1,498	3,125	1,489	1,636
247	124	123		70		493	221	272	640	329	311
276	146	130		71		577	254	323	709	320	389
264	148	116		72		474	209	265	711	360	351
294	151	143		73		560	246	314	663	309	354
298	142	156		74		582	258	324	402	171	231
1,630	842	788	75	～	79	2,472	1,036	1,436	2,406	1,033	1,373
303	161	142		75		486	192	294	450	194	256
274	142	132		76		493	200	293	517	214	303
329	177	152		77		486	203	283	428	187	241
355	186	169		78		499	214	285	487	205	282
369	176	193		79		508	227	281	524	233	291
2,085	1,016	1,069	80	～	84	2,134	809	1,325	2,077	819	1,258
374	190	184		80		456	179	277	432	162	270
400	205	195		81		454	169	285	409	153	256
438	217	221		82		444	164	280	409	167	242
466	215	251		83		385	152	233	414	171	243
407	189	218		84		395	145	250	413	166	247
2,093	1,006	1,087	85	～	89	1,508	453	1,055	1,555	527	1,028
456	202	254		85		350	110	240	365	129	236
436	214	222		86		350	109	241	352	121	231
429	208	221		87		305	92	213	324	106	218
415	197	218		88		264	70	194	274	93	181
357	185	172		89		239	72	167	240	78	162
2,191	1,105	1,086	90	～	94	700	192	508	845	192	653
441	219	222		90		215	68	147	217	52	165
447	222	225		91		158	44	114	203	51	152
436	213	223		92		136	32	104	178	39	139
457	244	213		93		109	31	78	133	27	106
410	207	203		94		82	17	65	114	23	91
2,386	1,178	1,208	95	～	99	193	28	165	240	55	185
466	237	229		95		63	11	52	92	24	68
472	241	231		96		42	6	36	57	15	42
449	217	232		97		36	3	33	47	9	38
475	236	239		98		28	2	26	24	4	20
524	247	277		99		24	6	18	20	3	17
2,810	1,333	1,477	100歳以上			26	2	24	36	4	32
537	241	296	不 祥			126	72	54	213	139	74
488	228	260	合 計			34,951	16,282	18,669	31,987	14,971	17,016
557	265	292	市の平均年齢			53.0	50.6	55.2	54.8	52.5	56.9
588	268	320									
640	331	309									

14 行政区別人口、世帯数

(右ページへ続く)

地区名	世帯数	人 口			地区名	世帯数	人 口		
		男	女	総数			男	女	総数
総数	15,613	14,686	16,607	31,293	大黒町一丁目	57	41	53	94
旧八幡浜市	11,270	10,348	11,860	22,208	大黒町二丁目	26	24	28	52
旧市内地区	9,081	8,135	9,316	17,451	大黒町三丁目	48	45	51	96
桧谷一丁目	109	108	136	244	大黒町四丁目	45	33	38	71
桧谷二丁目	39	32	41	73	大黒町五丁目	21	21	18	39
桧谷三丁目	10	7	12	19	南大黒町	18	18	19	37
桧谷四丁目	-	-	-	-	北大黒町	23	23	20	43
駅前一丁目	15	5	19	24	朝潮橋	31	32	24	56
駅前二丁目	46	43	57	100	新港戎町	16	15	12	27
神宮前	54	47	57	104	仲之町	25	20	27	47
東矢野町	48	48	61	109	新町一丁目	12	12	9	21
神宮通一丁目	20	23	17	40	新町二丁目	29	29	35	64
神宮通二丁目	33	29	31	60	新町三丁目	18	11	16	27
愛宕	25	21	25	46	新町四丁目	18	16	18	34
松蔭町	23	23	27	50	新町五丁目	19	14	20	34
清水町花小路	49	38	48	86	琴平町	27	21	23	44
矢野町一丁目	79	55	70	125	港町	28	25	31	56
矢野町二丁目	34	32	31	63	北浜一丁目	56	47	63	110
矢野町三丁目	39	32	38	70	旧港	33	26	39	65
矢野町四丁目	30	22	25	47	海望園	25	19	23	42
矢野町五丁目	5	5	6	11	松本町一丁目	33	29	32	61
矢野町六丁目	21	23	18	41	松本町二丁目	10	5	13	18
矢野町七丁目	30	29	22	51	松本町三丁目	25	17	25	42
江戸岡一丁目	163	133	170	303	幸町	102	94	107	201
江戸岡二丁目	69	81	76	157	東近江屋町	41	33	45	78
東新川	30	26	38	64	西近江屋町	49	47	55	102
大正町	33	28	27	55	白浜通	42	26	39	65
浜田町一丁目	27	18	23	41	喜多町	18	19	25	44
浜田町二丁目	16	23	20	43	裁判所通	42	44	49	93
浜田町三丁目	15	12	17	29	花園町	45	42	49	91
須崎一丁目	16	17	16	33	大平1	77	46	72	118
須崎二丁目	42	23	37	60	大平2	18	10	13	23
片山町	28	18	29	47	大平3	13	4	13	17
本町一丁目	24	22	30	52	大平4	16	6	13	19
本町二丁目	21	11	25	36	大平5の1	9	14	13	27
大門	34	41	31	72	大平5の2	13	9	10	19
横町	12	12	17	29	大平6の上	12	10	15	25
海老崎	16	14	20	34	大平6の下	23	18	20	38
新栄町	32	25	26	51	大平7	43	34	46	80
船場通	13	11	14	25	大平8	31	28	27	55
浜之町	11	9	10	19	大平9	22	18	21	39
中央	39	32	45	77	大平10	39	26	41	67
千代田町	41	29	46	75	大平11	3	3	4	7
新川	29	22	36	58	大平12の1	17	15	18	33
昭和通	56	46	46	92	大平12の2	-	-	-	-
旭町一丁目	26	23	20	43	大平13	28	23	30	53
旭町二丁目	21	18	27	45	大平14	36	34	24	58
旭町三丁目	13	8	13	21	大平15	22	25	26	51
天神通一丁目	13	9	13	22	大平16	37	37	38	75
天神通二丁目	45	50	61	111	高城1	199	126	209	335
					高城2	19	12	21	33

資料：市民課 住民基本台帳（令和4年12月31日現在）

(次ページへ続く)

地区名	世帯数	人 口			地区名	世帯数	人 口		
		男	女	総数			男	女	総数
高城3	12	11	10	21	郷梨尾	9	8	10	18
高城4	23	20	24	44	上郷	26	23	22	45
高城5	29	32	30	62	南裏	10	6	8	14
中浦1	57	42	53	95	川之内上	41	39	38	77
中浦2	14	11	13	24	川之内下	52	50	57	107
中浦3	24	23	27	50	古藪	12	12	9	21
中浦4	22	23	21	44	栗野浦1	9	9	6	15
中浦5	67	49	58	107	栗野浦2	39	40	37	77
大内浦1	34	29	40	69	栗野浦3	34	27	37	64
大内浦2	19	21	23	44	栗野浦4	55	46	48	94
大内浦3	22	20	18	38	大谷口一丁目	69	48	76	124
大内浦4	29	31	35	66	大谷口二丁目	99	69	95	164
大内浦5	23	17	20	37	広瀬一丁目	105	90	108	198
杖之浦1	20	15	18	33	広瀬二丁目	121	113	113	226
杖之浦2	20	19	28	47	広瀬三丁目	97	76	100	176
杖之浦3	12	8	16	24	広瀬四丁目	-	-	-	-
杖之浦4	17	17	23	40	愛宕山団地	23	35	33	68
勘定1	28	24	29	53	愛宕山	-	-	-	-
勘定2	30	29	28	57	神宮	-	-	-	-
勘定3	21	15	23	38	沖新田	-	-	-	-
勘定4	25	23	27	50	出島	-	-	-	-
勘定5	70	71	63	134	佐島	-	-	-	-
緑ヶ丘	48	40	57	97	古町一丁目	121	114	113	227
津羽井上	40	45	51	96	古町二丁目	129	111	144	255
津羽井下	35	40	52	92	末広西	50	50	63	113
高野地1	27	25	29	54	新和田町1	32	26	30	56
高野地2	16	20	18	38	新和田町2	54	38	50	88
高野地3	11	13	13	26	新和田町3	57	51	41	92
山越1	44	48	42	90	産業通	180	175	168	343
山越2	68	71	84	155	徳雲坊	105	110	105	215
南柏1	52	53	59	112	清滝	19	19	16	35
南柏2	18	12	20	32	清滝下	20	13	24	37
松柏1	61	53	64	117	五反田川筋下	39	20	38	58
松柏2	66	52	67	119	五反田川筋中	43	36	41	77
松柏3	51	54	65	119	五反田川筋上	38	32	40	72
松柏4	54	56	67	123	五反田鯨	82	61	45	106
松柏5	129	134	147	281	五反田千畳	146	132	175	307
松柏6	89	64	76	140	元城団地	38	57	59	116
松柏7	43	42	39	81	五反田元井	71	68	88	156
松尾1	32	34	36	70	五反田新道	82	85	91	176
松尾2	46	53	47	100	上大峠	14	13	12	25
古谷	11	13	13	26	下大峠	14	10	10	20
稲ヶ市	76	78	77	155	五反田湯島	357	320	365	685
木多町1	70	56	86	142	日の浦団地	88	89	99	188
木多町2	38	33	37	70	国木	96	104	102	206
千丈駅前	51	45	47	92	牛名	21	28	20	48
末広	50	56	56	112	川舞1	85	66	79	145
田浪	16	13	14	27	川舞2	35	33	35	68
新開町	93	69	76	145	川舞3	24	25	29	54
郷中央	24	30	33	63	川舞4	12	13	14	27
郷横畑	37	41	35	76	八代一丁目	44	49	49	98

(続き)

(右ページへ続く)

地区名	世帯数	人 口			地区名	世帯数	人 口		
		男	女	総数			男	女	総数
八代王子	30	34	24	58	若山水の元	44	42	51	93
八代人加志	412	406	395	801	若山中組	49	34	53	87
八代迫田	25	26	34	60	釜倉	42	33	49	82
八代野中	40	44	45	89	谷	22	20	23	43
八代水の元	10	10	12	22	横平	27	31	30	61
舌間1	32	32	30	62	布喜川	130	125	139	264
舌間2	31	28	31	59	若山西光団地	74	82	94	176
舌間3	32	29	34	63	川上地区	409	413	470	883
舌間4	32	25	33	58	川上町白石	54	57	61	118
合田1	42	34	42	76	川名津浜組	48	47	53	100
合田2	50	49	45	94	川名津中組	55	47	66	113
合田3	42	42	47	89	川名津上組	76	83	90	173
合田4	20	23	22	45	川名津新田	105	90	111	201
大島音泊	25	24	21	45	川名津上泊	71	89	89	178
大島江の浦	36	32	22	54	真穴地区	460	480	579	1,059
大島本浦	31	18	23	41	真網代大釜	11	14	20	34
大島雉ヶ崎	27	18	26	44	真網代浦の谷下	30	43	42	85
日土地区	664	700	777	1,477	真網代浦の谷上	9	15	16	31
日土町下河原	32	25	21	46	真網代姫田	34	30	42	72
日土町出の奥	59	75	77	152	真網代中之谷	16	17	20	37
日土町神明	3	4	8	12	真網代東	21	20	25	45
日土町今出	29	33	46	79	真網代狭古	47	47	69	116
日土町防川	46	56	67	123	真網代小網代上	23	32	35	67
日土町松岡	33	34	32	66	真網代小網代下	33	33	40	73
日土町新堂	36	31	35	66	穴井北浦	38	39	47	86
日土町梶谷岡	47	50	54	104	穴井須賀川	31	32	29	61
日土町統藪	23	26	21	47	穴井中浦	38	37	36	73
日土町中当	83	97	101	198	穴井中浜	27	31	34	65
日土町川辻	13	9	8	17	穴井上浦	25	20	36	56
日土町横尾地	11	15	14	29	穴井本浦	40	33	52	85
日土町田之窪	28	33	38	71	穴井南浦	37	37	36	73
日土町小坂	16	13	24	37	旧保内町	4,343	4,338	4,747	9,085
日土町森山	20	24	26	50	喜須来地区	1,241	1,300	1,404	2,704
日土町榎野	10	10	11	21	保内町神越	635	630	686	1,316
日土町福岡	42	44	50	94	保内町城高	73	102	106	208
日土町檜木上	14	12	11	23	保内町喜木町	133	136	160	296
日土町檜木下	16	14	17	31	保内町磯岡	115	141	136	277
日土町久保田	22	26	30	56	保内町須川里	202	198	214	412
日土町尾之花	16	10	19	29	保内町日之地	27	34	40	74
日土町薙田	32	29	32	61	保内町奥	56	59	62	121
日土町野地	26	22	29	51	川之石地区	1,281	1,183	1,316	2,499
日土町瀬田	7	8	6	14	保内町琴平	79	76	71	147
双岩地区	656	620	718	1,338	保内町本町	178	148	185	333
中津川午地	36	33	36	69	保内町赤網代	116	88	97	185
中津川日の地	35	35	38	73	保内町内之浦	64	57	59	116
中津川矢野畑	7	4	8	12	保内町雨井	117	88	109	197
若山夫婦岩	3	2	4	6	保内町西町	71	57	48	105
若山本村	41	41	40	81	保内町和田町	353	366	411	777
若山岡の地	12	11	16	27	保内町楠町	303	303	336	639
若山奥谷	42	46	38	84	宮内地区	1,547	1,640	1,776	3,416
若山高下	92	81	99	180	保内町清水町	376	344	413	757

地区名	世帯数	人 口		
		男	女	総数
保内町駄馬	350	353	397	750
保内町西之河内	208	254	250	504
保内町鼓尾	31	26	35	61
保内町枇杷谷	37	42	40	82
保内町両家	47	58	66	124
保内町宮内里	136	180	184	364
保内町舟来谷	212	226	240	466
保内町大竹	150	157	151	308
磯津地区	274	215	251	466
保内町磯崎	191	142	171	313
保内町喜木津	53	40	49	89
保内町広早	30	33	31	64

15 年齢（5歳階級）別、地区別人口（国勢調査）

（右ページへ続く）

地域名	総数	0～4歳	5～9	10～14	15～19	20～24	25～29	30～34	35～39	40～44	45～49	50～54
北浜	111	3	2	8	7	6	9	3	4	3	6	11
向灘	1,684	32	38	61	54	39	41	59	72	74	110	112
市街地	4,022	93	126	145	111	81	121	118	147	177	276	261
大平	1,285	24	32	40	40	26	29	46	43	60	98	86
松柏	2,764	77	108	110	129	58	79	105	131	158	210	195
江戸岡	494	15	18	19	13	15	25	16	28	25	38	37
高野地	84	1	1	1	1	4	1	2	2	3	3	8
郷	682	9	20	21	14	11	17	20	33	31	35	39
五反田	2,293	46	69	84	84	43	51	84	89	114	116	129
八代	989	20	27	31	36	25	32	34	37	57	65	84
矢野町	279	15	11	13	11	7	15	16	16	10	22	28
国木	237	10	8	14	9	9	2	12	10	13	11	23
広瀬	602	9	22	18	22	14	12	19	23	31	43	42
古町	511	16	12	15	16	5	13	19	22	23	28	29
産業通	335	8	11	10	9	7	12	9	20	15	21	25
八代	96	4	1	2	6	3	4	6	3	3	6	8
栗野浦	253	7	8	4	2	4	8	11	15	14	12	19
大谷口	286	3	8	6	12	4	2	4	12	10	24	23
日土町	1,468	22	57	54	36	20	23	37	59	71	86	85
川之内	227	1	7	12	5	5	-	3	4	10	15	14
中津川	144	4	-	1	7	3	1	4	8	6	3	6
若山	847	19	27	26	26	18	15	31	32	40	51	47
布喜川	273	5	4	12	8	3	6	10	12	10	16	14
横平	67	3	2	3	1	-	2	3	2	1	3	4
谷	46	-	1	2	2	-	-	-	1	2	5	2
釜倉	78	2	-	1	4	3	4	2	1	1	2	9
舌間	247	6	1	1	4	4	4	6	4	5	16	17
合田	294	-	5	1	6	9	10	8	6	14	15	22
川上町	829	22	22	26	19	18	26	35	30	40	34	55
真網代	631	18	27	22	19	9	10	2	28	31	33	43
穴井	473	11	15	16	11	4	9	8	11	15	31	29
大島	190	1	-	-	-	-	-	1	2	6	7	8
元城団地	106	1	6	6	13	3	2	8	3	6	17	14
喜木	2,049	116	90	105	62	76	106	122	133	149	140	114
須川	650	22	16	22	16	20	27	31	23	47	35	38
川之石	2,536	72	72	100	99	58	85	105	119	130	183	171
宮内	3,313	119	147	169	144	74	120	176	177	215	254	217
磯崎	363	6	3	6	2	2	3	2	13	7	10	18
喜木津	89	1	-	1	2	1	1	1	3	2	1	4
広早	60	-	-	-	-	-	1	2	1	1	4	3
合計	31,987	843	1,024	1,188	1,062	691	928	1,180	1,379	1,630	2,085	2,093

資料：国勢調査（令和2年10月1日現在）

(単位：人・歳)

55～59	60～64	65～69	70～74	75～79	80～84	85～89	90～94	95～99	100歳以上	不詳	平均年齢
13	11	4	4	7	6	3	1	-	-	-	47.1
94	79	128	165	150	142	119	77	25	6	7	58.3
256	313	348	413	354	287	192	117	38	7	41	56.4
74	77	104	131	114	98	87	52	15	4	5	58.2
195	172	235	252	222	145	96	56	16	1	14	52.3
49	36	31	35	24	20	23	11	2	1	13	51.0
7	5	15	8	8	7	5	2	-	-	-	60.9
50	74	88	81	51	49	28	11	-	-	-	57.2
166	176	195	241	168	166	143	78	37	6	8	57.1
83	93	84	90	62	58	41	16	5	-	9	54.1
17	24	21	9	15	11	7	5	1	-	5	47.1
18	20	21	22	7	13	11	4	-	-	-	50.6
57	54	45	55	37	40	24	19	3	1	12	55.2
40	34	44	47	45	37	24	17	5	1	19	56.8
24	25	32	28	20	15	23	9	6	-	6	55.4
7	8	12	13	6	2	1	1	-	-	-	51.4
19	25	22	31	21	15	12	2	2	-	-	56.4
10	21	39	33	31	20	17	4	3	-	-	59.4
105	129	159	164	116	117	79	33	15	1	-	57.7
9	21	27	30	23	24	14	3	-	-	-	60.1
8	14	24	13	12	13	14	3	-	-	-	61.0
75	74	79	90	68	59	35	25	9	1	-	56.6
25	29	36	34	22	15	9	3	-	-	-	56.3
4	4	7	10	7	6	3	2	-	-	-	57.6
1	5	9	5	3	4	1	2	1	-	-	60.9
6	9	8	4	8	5	7	2	-	-	-	58.3
17	32	28	24	31	20	13	12	1	-	1	63.3
23	24	38	32	34	24	17	6	-	-	-	61.2
48	63	91	102	71	63	40	21	3	-	-	56.9
47	45	54	75	58	45	38	25	2	-	-	57.4
35	43	41	53	40	45	34	17	5	-	-	59.7
9	23	18	25	29	23	27	8	3	-	-	72.0
7	9	3	2	3	2	1	-	-	-	-	41.9
113	133	141	137	93	75	64	32	10	-	38	46.3
48	53	56	83	46	33	22	8	-	-	4	53.0
171	189	221	248	179	157	108	56	11	1	1	53.5
237	198	242	270	176	161	110	60	14	3	30	49.2
13	25	41	46	36	42	47	31	7	3	-	69.4
6	7	11	17	6	6	10	8	1	-	-	67.3
5	10	8	3	3	7	6	6	-	-	-	67.7
2,191	2,386	2,810	3,125	2,406	2,077	1,555	845	240	36	213	54.8

16 世帯の種類、世帯の人数

世帯の種類 世帯の人数		平成22年	平成27年	令和2年
総数	世帯数	15,849	14,995	14,370
	人口	38,370	34,951	31,987
一般世帯数	世帯数	15,807	14,957	14,370
	世帯人員	37,066	33,686	30,667
	1世帯当り人員	2.34	2.25	2.13
	世帯人員が1人	4,703	4,801	5,137
	2人	5,370	5,214	5,024
	3人	2,833	2,559	2,285
	4人	1,853	1,519	1,259
	5人	713	601	470
	6人	228	177	140
	7人	84	60	41
	8人	17	18	12
施設等	世帯数	42	38	43
	世帯人員	1,304	1,265	1,320

資料：国勢調査（各年10月1日現在）

注）総数は、世帯の種類の「不詳」及び「不詳人口」を含む。

17 世帯の家族類型別一般世帯数、世帯人員

（単位：世帯、人）

世帯および 世帯人員	総数	親族世帯					核家族 以外の世帯	非親族を 含む世帯	単独世帯	不詳
		核家族世帯				夫婦と子 供から成 る世帯				
		総数	夫婦のみ の世帯	夫婦と子 供から成 る世帯	男親と 子、また は女親と 子から成 る世帯					
一般世帯数	14,370	9,157	8,052	3,741	2,970	1,341	1,105	74	5,137	2
一般世帯人員	30,667	25,349	21,040	7,482	10,561	2,997	4,309	175	5,137	6

資料：国勢調査（令和2年10月1日現在）

18 住宅の種類、住宅の所有の関係別一般世帯数、世帯人員

区分	世帯数	世帯人員	1世帯当たり人員
一般世帯	14,370	30,667	2.1
住宅に住む一般世帯	14,051	30,251	2.2
主世帯	13,960	30,086	2.2
持ち家	9,706	22,141	2.3
公営・都市機構 公社の借家	1,011	1,987	2.0
民営借家	2,731	5,064	1.9
給与住宅	512	894	1.7
間借り	91	165	1.8
住宅以外に住む一般世帯	319	416	1.3

資料：国勢調査（令和2年10月1日現在）

19 居住期間、男女別人口

居住期間	総数	男	女
出生時から	4,747	3,103	1,644
1年未満	1,505	733	772
1年以上5年未満	3,866	1,795	2,071
5年以上10年未満	2,947	1,383	1,564
10年以上20年未満	4,665	2,163	2,502
20年以上	13,310	5,281	8,029
不詳	947	513	434
合計	31,987	14,971	17,016

資料：国勢調査（令和2年10月1日現在）

20 昼間人口、夜間人口、流入人口

（単位：人）

年次	地区	夜間人口	昼間人口 指数 (%)	昼間人口	流出口			流入人口			流入超過人口		
					総数	通勤者	通学者	総数	通勤者	通学者	総数	通勤者	通学者
平成12年	旧八幡浜市	34,488	103.6	33,267	3,132	2,807	325	4,281	3,523	758	1,149	716	433
	旧保内町	10,213	93.5	10,921	2,167	1,905	262	1,541	1,291	250	△ 626	△ 614	△ 12
17年	八幡浜市	42,110	102.1	41,263	3,228	3,015	213	4,079	3,492	587	851	477	374
22年	八幡浜市	39,078	101.9	38,370	3,263	3,038	225	3,825	3,373	452	562	335	227
27年	八幡浜市	34,951	102.1	35,701	3,099	2,842	257	3,849	3,452	397	750	610	140
令和2年	八幡浜市	31,987	101.8	32,588	2,879	2,810	69	3,480	3,375	105	601	565	36

資料：国勢調査（各年10月1日現在）

21 15歳以上就業者数及び通学者数（従業地・通学地による常住市町村別）

（単位：人）

区 分	総数（15歳以上 就業者・通学者）	15歳以上就業者	15歳以上通学者
当地で従業・通学する者（総数）	17,267	16,078	1,189
自市町村に常住	13,564	12,787	777
自宅	4,112	4,112	-
自宅外	9,452	8,675	777
他市区町村に常住	3,477	3,088	389
県内	3,372	2,983	389
松山市	219	218	1
今治市	6	6	-
宇和島市	174	159	15
新居浜市	3	3	-
西条市	6	5	1
大洲市	946	847	99
伊予市	48	47	1
四国中央市	1	1	-
西予市	1,127	971	156
東温市	8	8	-
久万高原町	2	2	-
松前町	23	23	-
砥部町	8	8	-
内子町	94	76	18
伊方町	673	578	95
松野町	7	6	1
鬼北町	18	16	2
愛南町	9	9	-
他県	105	105	-

資料：国勢調査（令和2年10月1日現在）

注）総数には、従業・通学市区町村「不詳・外国」及び従業地・通学地「不詳」で、当地に常住している者を含む。

22 15歳以上就業者数及び通学者数（常住地による就業、通学市町村別）

（単位：人）

区 分	総数（15歳以上就業者・通学者）	15歳以上就業者	15歳以上通学者
当地に常住する就業者・通学者（総数）	16,664	15,667	997
自市町村で従業・通学	13,564	12,787	777
自宅	4,112	4,112	-
自宅外	9,452	8,675	777
他市区町村で従業・通学	2,911	2,703	208
県内	2,842	2,659	183
松山市	188	116	72
今治市	9	8	1
宇和島市	126	110	16
八幡浜市	37	26	11
新居浜市	4	2	2
西条市	7	7	-
大洲市	823	782	41
伊予市	15	15	-
四国中央市	3	2	1
西予市	547	522	25
東温市	11	11	-
松前町	6	6	-
砥部町	2	2	-
内子町	61	61	-
伊方町	999	985	14
鬼北町	2	2	-
愛南町	2	2	-
他県	69	44	25

資料：国勢調査（令和2年10月1日現在）

注1) 「他市区町村で従業・通学」している者の従業・通学市区町村別の内訳において、「従業・通学市区町村「不詳・外国」」の者は、従業・通学市区町村を特定できないため、常住市区町村と同じ市区町村に計上している。

注2) 総数には従業地・通学地「不詳」を含む

23 労働力状態（15歳以上男女別）

（単位：人）

男女別	総数 (15歳以上人口)	労働力							非労働力
		総数	就業者				完全失業者		
			総数	主に仕事	家事のほか仕事	通学のかたわら仕事		休業者	
総数	28,719	16,077	15,667	13,394	1,974	19	280	410	12,035
男	13,267	8,622	8,336	8,011	162	10	153	286	4,304
女	15,452	7,455	7,331	5,383	1,812	9	127	124	7,731

資料：国勢調査（令和2年10月1日現在）

注1) 総数（15歳以上人口）は「不詳」を含む

注2) 非労働力の数値は「家事・通学・その他」の合計値である

24 産業大分類別 15歳以上就業者

（単位：人）

産 業	年 次	令和2年			
		計	男	女	構成比
総数		15,667	8,336	7,331	100%
第一次産業		3,325	1,972	1,353	21.6
	農業	3,176	1,848	1,328	20.3
	林業	3,157	1,830	1,327	
	漁業	149	124	25	1.0
第二次産業		2,840	1,918	922	18.4
	鉱業、採石業、砂利採取業	2	1	1	0.0
	建設業	1,133	961	172	7.2
	製造業	1,705	956	749	10.9
第三次産業		9,238	4,290	4,948	60.0
	電気・ガス・熱供給・水道業	224	206	18	1.4
	情報通信業	38	27	11	0.2
	運輸業、郵便業	532	457	75	3.4
	卸売業、小売業	2,045	951	1,094	13.1
	金融業、保険業	216	84	132	1.4
	不動産業・物品賃貸業	104	59	45	0.7
	学術研究、専門・技術サービス業	326	211	115	2.1
	宿泊業、飲食サービス業	606	203	403	3.9
	生活関連サービス業、娯楽業	441	183	258	2.8
	教育、学習支援業	683	275	408	4.4
	医療、福祉	2,284	524	1,760	14.6
	複合サービス事業	325	198	127	2.1
	サービス業（他に分類されないもの）	793	518	275	5.1
	公務	621	394	227	4.0
分類不能の産業		264	156	108	1.7

資料：国勢調査（令和2年10月1日現在）

25 産業大分類別、従業上の地位別 15歳以上就業者数

(単位：人)

産業大分類	総数	雇用者				役員	雇人の ある業主	雇人の ない業主	家族 従業者	家庭 内職者	従業上の 地位 「不詳」
		総数 (雇用 者)	正規の職 員・従業 員	労働者派 遣事業所 の派遣社 員	パート・ アルバイト・その 他						
総数	15,667	10,281	7,111	124	3,046	862	676	1,794	1,884	5	165
第一次産業											
総数	3,325	354	214	4	136	60	395	1,037	1,478	-	1
農業、林業	3,176	295	167	4	124	48	389	986	1,457	-	1
うち農業	3,157	281	156	4	121	47	388	984	1,456	-	1
漁業	149	59	47	-	12	12	6	51	21	-	-
第二次産業											
総数	2,840	2,312	1,871	29	412	275	46	135	60	4	8
鉱業、採石業、砂利採取業	2	1	1	-	-	1	-	-	-	-	-
建設業	1,133	827	752	14	61	148	34	83	38	-	3
製造業	1,705	1,484	1,118	15	351	126	12	52	22	4	5
第三次産業											
総数	9,238	7,524	4,985	85	2,454	526	232	602	339	1	14
電気・ガス・熱供給・水道業	224	224	219	-	5	-	-	-	-	-	-
情報通信業	38	32	25	-	7	2	1	3	-	-	-
運輸業、郵便業	532	468	400	6	62	40	7	11	4	-	2
卸売業、小売業	2,045	1,401	739	10	652	245	62	183	152	-	2
金融業、保険業	216	200	170	-	30	6	2	4	3	-	1
不動産業、物品賃貸業	104	50	36	1	13	37	1	12	4	-	-
学術研究、専門・技術サービス業	326	234	194	4	36	22	18	37	15	-	-
宿泊業、飲食サービス業	606	368	116	-	252	30	60	67	80	-	1
生活関連サービス業、娯楽業	441	243	105	2	136	18	23	119	36	1	1
教育、学習支援業	683	631	462	6	163	5	8	36	2	-	1
医療、福祉	2,284	2,128	1,379	39	710	47	40	29	35	-	5
複合サービス事業	325	318	239	5	74	6	1	-	-	-	-
サービス業（他に分類されないもの）	793	606	418	10	178	68	9	101	8	-	1
公務（他に分類されるものを除く）	621	621	483	2	136	-	-	-	-	-	-
分類不能の産業	264	91	41	6	44	1	3	20	7	-	142

資料：国勢調査（令和2年10月1日現在）

26 産業大分類別、年齢別就業者

(右ページへ続く)

年齢 (5歳階級)	総数 (産業大分類)	第一次産業			第二次産業			第三次産業		
		農業、 林業	うち農業	漁業	鉱業、 採石業、 砂利採取 業	建設業	製造業	電気・ガ ス・熱供 給・水道 業	情報 通信業	運輸業、 郵便業
総数	15,667	3,176	3,157	149	2	1,133	1,705	224	38	532
15～19歳	74	2	2	-	-	7	21	-	-	2
20～24歳	545	46	46	2	-	50	99	9	-	9
25～29歳	785	70	68	5	-	67	130	18	6	18
30～34歳	961	108	108	1	-	72	138	23	-	31
35～39歳	1,144	140	135	13	-	82	170	25	6	40
40～44歳	1,400	177	176	10	-	129	173	32	4	47
45～49歳	1,781	178	176	13	1	154	227	32	9	77
50～54歳	1,791	224	222	17	-	127	221	30	4	68
55～59歳	1,810	253	252	18	-	127	171	44	2	72
60～64歳	1,663	328	328	24	-	120	154	9	4	79
65～69歳	1,414	468	464	14	1	101	103	1	3	52
70～74歳	1,158	503	502	18	-	64	50	1	-	32
75～79歳	601	318	318	9	-	24	31	-	-	2
80～84歳	368	243	242	2	-	8	12	-	-	2
85歳以上	172	118	118	3	-	1	5	-	-	1
平均年齢	52.8	62.2	62.3	57.4	58.5	50.3	47.3	44.9	46.4	52.2
男	8,336	1,848	1,830	124	1	961	956	206	27	457
15～19歳	45	1	1	-	-	6	14	-	-	2
20～24歳	266	37	37	2	-	48	41	9	-	7
25～29歳	451	55	53	4	-	62	73	18	4	15
30～34歳	513	80	80	1	-	58	80	20	-	26
35～39歳	628	89	85	12	-	70	102	24	4	29
40～44歳	764	114	113	9	-	103	90	29	2	42
45～49歳	892	117	115	10	-	131	116	24	7	59
50～54歳	888	137	135	13	-	101	132	29	3	60
55～59歳	974	141	140	14	-	112	107	42	1	66
60～64歳	885	180	180	22	-	106	86	9	3	71
65～69歳	753	254	250	11	1	89	53	1	3	47
70～74歳	657	268	267	15	-	52	32	1	-	29
75～79歳	312	163	163	7	-	17	19	-	-	2
80～84歳	201	136	135	2	-	5	6	-	-	1
85歳以上	107	76	76	2	-	1	5	-	-	1
平均年齢	52.9	60.8	60.9	57.1	69.5	50.0	47.8	44.9	47.3	52.7
女	7,331	1,328	1,327	25	1	172	749	18	11	75
15～19歳	29	1	1	-	-	1	7	-	-	-
20～24歳	279	9	9	-	-	2	58	-	-	2
25～29歳	334	15	15	1	-	5	57	-	2	3
30～34歳	448	28	28	-	-	14	58	3	-	5
35～39歳	516	51	50	1	-	12	68	1	2	11
40～44歳	636	63	63	1	-	26	83	3	2	5
45～49歳	889	61	61	3	1	23	111	8	2	18
50～54歳	903	87	87	4	-	26	89	1	1	8
55～59歳	836	112	112	4	-	15	64	2	1	6
60～64歳	778	148	148	2	-	14	68	-	1	8
65～69歳	661	214	214	3	-	12	50	-	-	5
70～74歳	501	235	235	3	-	12	18	-	-	3
75～79歳	289	155	155	2	-	7	12	-	-	-
80～84歳	167	107	107	-	-	3	6	-	-	1
85歳以上	65	42	42	1	-	-	-	-	-	-
平均年齢	52.7	64.2	64.2	58.9	47.5	51.8	46.7	45.2	44.3	49.1

資料：国勢調査（令和2年10月1日現在）

(単位：人)

第三次産業											分類不能 の産業
卸売業, 小売業	金融業, 保険業	不動産 業, 物品 賃貸業	学術研 究, 専 門・技術 サービス 業	宿泊業, 飲食サー ビス業	生活関連 サービス 業, 娯楽 業	教育, 学 習支援業	医療, 福祉	複合サー ビス事業	サービス 業 (他に 分類され ないも の)	公務 (他 に分類さ れるもの を除く)	
2,045	216	104	326	606	441	683	2,284	325	793	621	264
10	-	-	1	11	2	-	9	1	2	3	3
67	15	2	15	16	8	14	122	7	19	34	11
78	33	1	25	21	13	32	144	22	39	55	8
107	27	5	23	36	24	38	176	31	53	58	10
154	13	8	29	38	29	42	190	30	54	63	18
168	20	10	40	45	33	59	252	43	64	72	22
259	25	6	40	59	46	113	290	40	87	99	26
219	26	10	30	86	42	130	288	41	106	89	33
243	34	8	34	50	64	137	296	60	95	83	19
246	13	13	39	69	51	62	253	34	98	41	26
200	2	10	27	67	49	34	151	12	82	15	22
153	6	14	13	65	41	13	80	2	58	7	38
67	2	11	7	31	28	6	28	1	20	2	14
48	-	4	3	9	10	1	4	-	10	-	12
26	-	2	-	3	1	2	1	1	6	-	2
53.5	43.8	58.5	49.0	54.1	55.5	50.4	48.5	47.7	52.8	45.2	55.2
951	84	59	211	203	183	275	524	198	518	394	156
6	-	-	1	4	2	-	3	1	1	2	2
24	4	1	9	7	5	4	29	5	11	17	6
39	12	1	17	6	3	17	44	9	32	35	5
58	10	2	13	15	9	12	45	15	36	29	4
77	6	6	20	18	11	16	39	20	37	40	8
84	8	7	21	16	15	16	75	30	41	47	15
112	8	2	22	16	20	38	64	24	49	59	14
82	12	2	16	30	21	43	36	18	66	67	20
116	13	3	26	10	23	62	50	48	65	62	13
100	4	10	28	20	20	38	55	23	69	26	15
98	1	4	19	22	21	19	40	4	51	3	12
88	4	12	11	25	14	8	35	1	34	5	23
33	2	6	6	9	14	2	6	-	15	2	9
21	-	2	2	4	5	-	3	-	6	-	8
13	-	1	-	1	-	-	-	-	5	-	2
53.6	45.3	59.1	50.2	53.3	55.3	51.9	48.1	48.1	52.7	45.9	56.2
1,094	132	45	115	403	258	408	1,760	127	275	227	108
4	-	-	-	7	-	-	6	-	1	1	1
43	11	1	6	9	3	10	93	2	8	17	5
39	21	-	8	15	10	15	100	13	7	20	3
49	17	3	10	21	15	26	131	16	17	29	6
77	7	2	9	20	18	26	151	10	17	23	10
84	12	3	19	29	18	43	177	13	23	25	7
147	17	4	18	43	26	75	226	16	38	40	12
137	14	8	14	56	21	87	252	23	40	22	13
127	21	5	8	40	41	75	246	12	30	21	6
146	9	3	11	49	31	24	198	11	29	15	11
102	1	6	8	45	28	15	111	8	31	12	10
65	2	2	2	40	27	5	45	1	24	2	15
34	-	5	1	22	14	4	22	1	5	-	5
27	-	2	1	5	5	1	1	-	4	-	4
13	-	1	-	2	1	2	1	1	1	-	-
53.3	42.9	57.7	46.8	54.5	55.6	49.4	48.6	46.9	53.2	44.0	53.9

27 産業中分類別事業所数及び従業者数

産業中分類	平成24年		平成26年		平成28年	
	事業所数	従業者数	事業所数	従業者数	事業所数	従業者数
総数	2,242	14,354	2,286	15,845	2,035	13,104
農林漁業	27	359	30	237	30	256
鉱業，採石業，砂利採取業	-	-	-	-	-	-
建設業	170	1,078	161	953	154	921
製造業	134	2,275	135	2,082	132	1,913
電気・ガス・熱供給・水道業	2	52	4	67	2	51
情報通信業	11	57	11	48	7	16
運輸業，郵便業	51	1,042	44	870	41	878
卸売業，小売業	662	3,155	627	3,068	585	2,910
金融業，保険業	30	298	33	289	32	277
不動産業，物品賃貸業	290	499	283	506	255	426
学術研究，専門・技術サービス業	47	207	52	268	46	188
宿泊業，飲食サービス業	247	1,073	238	1,207	224	997
生活関連サービス業，娯楽業	208	774	197	754	182	674
教育，学習支援業	56	172	102	771	51	144
医療，福祉	147	2,258	179	3,101	150	2,305
複合サービス事業	26	426	26	416	24	429
サービス業（他に分類されないもの）	134	629	136	629	120	719
公務（他に分類されるものを除く）	-	-	28	579	-	-

資料：経済センサス(平成26年は基礎調査 7月1日現在。平成24年及び平成28年は活動調査 2月1日現在。)

注)活動調査年は公務等の調査がないため数値なし

28 従業者規模別事業所数及び従業者数（民営のみ）

区 分	平成24年		平成26年		平成28年	
	事業所数	従業者数	事業所数	従業者数	事業所数	従業者数
総 数	2,242	14,354	2,169	13,725	2,035	13,104
1 ～ 4 人	1,566	3,138	1,508	2,978	1,396	2,777
5 ～ 9	330	2,098	349	2,255	335	2,171
10 ～ 19	214	2,788	176	2,241	167	2,184
20 ～ 29	59	1,409	65	1,542	69	1,643
30 人 以 上	68	4,921	64	4,709	57	4,329
派遣・下請従業者のみ	5	-	7	-	11	-

資料：経済センサス(平成26年は基礎調査 7月1日現在。平成24年及び平成28年は活動調査 2月1日現在。)

29 製造業の状況

(単位：万円)

年 次	事業所数 (所)	従業者数 (人)	現金 給与総額	原材料使用額等	製造品出荷額等	付加価値額 (29人以下は粗付 加価値額)
平成29年	54	1,684	414,705	2,376,162	3,934,242	1,198,130
30年	49	1,694	472,329	2,404,102	3,708,110	1,168,973
令和元年	45	1,571	459,305	2,230,534	3,144,266	1,053,581
2年	47	1,623	467,389	2,119,793	3,541,598	1,319,924

資料：工業統計調査（各年6月1日現在）

注1) 従業者4人以上の事業所についての数値。

30 産業中分類別事業所数、従業者数、出荷額（製造業）

（単位：人・万円）

産業分類別	平成30年			令和元年			令和2年		
	事業所	従業者	出荷額	事業所	従業者	出荷額	事業所	従業者	出荷額
合計	49	1,694	3,708,110	45	1,571	3,144,266	47	1,623	3,541,598
食料品	23	1,032	2,888,521	21	962	2,415,759	21	968	2,340,235
飲料・飼料・たばこ	2	8	x	2	8	x	2	9	x
繊維工業	5	92	29,985	5	91	31,483	5	87	32,827
木材・木製品	3	30	27,861	2	14	x	2	11	x
パルプ・紙・紙加工品	-	-	-	-	-	-	1	36	x
印刷・同関連品	3	53	31,707	3	49	29,035	3	48	30,285
化学工業	2	61	x	2	59	x	2	61	x
プラスチック	2	80	x	2	77	x	2	73	x
窯業	4	83	107,033	3	57	119,517	4	83	229,629
金属製品	-	-	-	-	-	-	-	-	-
一般機械器具	-	-	-	-	-	-	-	-	-
輸送用機械器具	3	168	323,219	3	167	228,745	3	160	509,733
その他の製造業	2	87	x	2	87	x	2	87	x

資料：工業統計調査（各年6月1日現在）

注1）従業者4人以上の事業所

31 商業の状況

（単位：店・人・万円）

年次	地区	商店数			従業者数			年間商品販売額		
		合計	卸売業	小売業	合計	卸売業	小売業	合計	卸売業	小売業
昭和57年	旧八幡浜市	1,173	223	950	4,334	1,421	2,913	11,995,450	8,509,991	3,485,459
	旧保内町	225	23	202	676	175	501	1,006,493	639,564	366,929
60年	旧八幡浜市	1,098	211	887	4,185	1,307	2,878	12,138,028	8,330,631	3,807,397
	旧保内町	223	23	200	648	143	505	1,047,963	555,938	492,025
63年	旧八幡浜市	1,118	231	887	4,219	1,400	2,819	12,141,985	8,218,936	3,923,049
	旧保内町	213	22	191	651	115	536	1,129,068	564,035	565,033
平成3年	旧八幡浜市	1,080	231	849	4,152	1,383	2,769	11,671,344	7,618,685	4,052,659
	旧保内町	209	27	182	758	188	570	1,501,573	831,443	670,130
6年	旧八幡浜市	993	187	806	3,950	1,187	2,763	12,599,778	7,910,166	4,689,612
	旧保内町	194	19	175	678	125	553	1,394,796	646,051	748,745
9年	旧八幡浜市	920	175	745	3,590	1,037	2,553	9,446,346	5,268,875	4,177,471
	旧保内町	194	18	176	698	104	594	1,444,846	612,851	831,995
11年	旧八幡浜市	881	193	688	3,543	1,090	2,453	8,854,385	5,124,818	3,729,567
	旧保内町	201	26	175	685	140	545	1,312,680	482,301	830,379
14年	旧八幡浜市	761	167	594	3,391	1,059	2,332	7,363,372	4,308,937	3,054,435
	旧保内町	172	20	152	776	124	652	1,156,586	220,735	935,851
16年	旧八幡浜市	734	172	562	3,050	909	2,141	6,537,848	3,720,925	2,816,923
	旧保内町	163	19	144	696	106	590	1,176,614	245,235	931,379
19年	八幡浜市	797	177	620	3,450	994	2,456	6,895,106	3,443,049	3,452,057
26年	八幡浜市	522	127	395	2,547	698	1,849	6,886,035	3,680,477	3,205,558

資料：商業統計調査（各年6月1日現在）。

注）平成11年は、簡易調査（7月1日現在）。平成26年は7月1日現在で調査。

令和元年に経済構造実態調査へ統合。

32 産業小分類別、事業所数、従業者数、年間商品販売額（卸・小売業）

(単位：人・万円)

産業小分類	事業所数	従業者数	年間商品販売額
合 計	522	2,547	6,886,035
卸売業計	127	698	3,680,477
衣服卸売業	2	4	x
身の回り品卸売業	2	6	x
農畜産物・水産物卸売業	44	318	2,608,530
食料・飲料卸売業	21	82	220,738
建築材料卸売業	10	71	182,909
化学製品卸売業	7	35	137,232
石油・鉱物卸売業	1	2	x
鉄鋼製品卸売業	2	8	x
再生資源卸売業	1	6	x
産業機械器具卸売業	5	25	x
自動車卸売業	8	31	68,477
電気機械器具卸売業	5	46	x
その他の機械器具卸売業	1	3	x
家具・建具・じゅう器等卸売業	4	16	66,043
医薬品・化粧品等卸売業	5	13	14,595
紙・紙製品卸売業	5	20	39,673
他に分類されない卸売業	4	12	22,333
小売業計	395	1,849	3,205,558
その他の各種商品小売業（従業者が常時50人未満のもの）	2	4	x
呉服・服地・寝具小売業	9	32	29,401
男子服小売業	4	12	11,100
婦人・子供服小売業	26	71	59,999
靴・履物小売業	3	5	1,901
その他の織物・衣服・身の回り品小売業	10	25	9,352
各種食料品小売業	11	304	412,258
野菜・果実小売業	13	25	12,232
食肉小売業	2	4	x
鮮魚小売業	11	93	654,401
酒小売業	27	63	71,678
菓子・パン小売業	16	50	64,489
その他の飲食料品小売業	56	281	x
自動車小売業	17	98	206,918
自転車小売業	5	7	2,777
機械器具小売業（自動車、自転車を除く）	23	56	68,261
家具・建具・畳小売業	7	20	9,496
じゅう器小売業	4	13	12,376
医薬品・化粧品小売業	25	132	250,750
農耕用品小売業	13	126	278,873
燃料小売業	27	131	442,024
書籍・文房具小売業	17	124	78,958
スポーツ用品・がん具・娯楽用品・楽器小売業	7	14	16,210
写真機・時計・眼鏡小売業	12	27	17,510
他に分類されない小売業	44	122	x
通信販売・訪問販売小売業	3	9	x
その他の無店舗小売業	1	1	x

資料：商業統計調査（平成26年7月1日現在）

注）令和元年に経済構造実態調査へ統合。

33 農林業経営体

(単位：経営体)

年 度	農林業経営体		
	農業経営体	林業経営体	
平成27年	1,694	1,690	66
令和2年	1,449	1,446	17

資料：農林業センサス(各年2月1日現在)

34 基幹的農業就業人口

(単位：人)

区 分	計	男女別		年齢階層別				
		男	女	15～29歳	30～34	35～39	40～44	45～49
平成27年	3,047	1,717	1,330	62	66	106	142	179
令和2年	2,657	1,519	1,138	64	54	86	135	134

(続き)

(単位：人)

区 分	年齢階層別							
	50～54	55～59	60～64	65～69	70～74	75～79	80～84	85歳以上
平成27年	237	272	419	474	414	351	221	104
令和2年	180	222	292	389	417	314	248	122

資料：農林業センサス(各年2月1日現在)

注) 令和2年は個人経営体のみの人数

35 経営耕地面積(農業経営体)

(単位：a)

年 次	地 区	総面積	田		樹園地	畑
				うち稲を 作った田		
平成27年	旧八幡浜市	182,464	2,288	2,163	178,168	2,008
	旧保内町	60,171	84	84	59,888	199
令和2年	旧八幡浜市	162,512	1,289	908	159,247	1,976
	旧保内町	52,813	18	-	52,174	621

資料：農林業センサス(各年2月1日現在)

36 経営耕地規模別経営体数(農業経営体)

(単位：経営体)

年 次	地 区	計	0.3ha 未満	0.3	0.5	1.0	1.5	2.0	3.0	5.0ha 以上
				0.5	1.0	1.5	2.0	3.0	5.0	
平成27年	旧八幡浜市	1,305	134	169	243	222	179	237	113	8
	旧保内町	385	44	51	75	51	30	67	64	3
令和2年	旧八幡浜市	1,123	101	123	204	191	166	214	102	10
	旧保内町	323	34	34	68	33	36	51	63	3

資料：農林業センサス(各年2月1日現在)

注) 0.3未満は経営耕地面積なしの経営体を含む。

37 販売目的で栽培した作物の類別収穫面積

(単位：a)

年次	地区	収穫 総面積	稲	麦類	雑穀	いも類	豆類	工芸農 作物類	野菜類	花き・ 花木・芝	種苗・ 苗木類	飼料用 作物	その他 の作物
平成27年	旧八幡浜市	2,014	1,585	-	-	11	-	-	233	130	-	-	55
	旧保内町	77	5	-	-	1	1	-	54	16	-	-	-
令和2年	旧八幡浜市	1,607	909	-	-	19	3	40	266	70	-	-	300
	旧保内町	100	-	-	-	5	-	-	35	-	-	-	60

資料：農林業センサス(各年2月1日現在)

38 農産物販売金額規模別農家数

(単位：経営体)

年次	地区	総数	販売 なし	50 万円 未満	50万円 ～ 100万円	100万円 ～ 300万円	300万円 ～ 500万円	500万円 ～ 1,000万円
平成27年	旧八幡浜市	1305	34	180	138	286	190	281
	旧保内町	385	13	70	35	97	27	73
令和2年	旧八幡浜市	1,123	27	102	96	225	165	243
	旧保内町	323	14	32	42	64	31	71

(続き)

(単位：経営体)

年次	地区	1,000万円 ～ 3,000万円	3,000万円 ～ 5,000万円	5,000万円 ～ 1億	1億 以上
平成27年	旧八幡浜市	184	7	2	3
	旧保内町	68	1	1	-
令和2年	旧八幡浜市	247	10	4	4
	旧保内町	67	2	-	-

資料：農林業センサス(各年2月1日現在)

39 家畜飼養農家数及び飼養頭数

年次	肉用牛		豚		にわとり		ブロイラー	
	飼養 農家数 (戸)	飼養 頭数 (頭)	飼養 農家数 (戸)	飼養 頭数 (頭)	飼養 農家数 (戸)	飼養 羽数 (羽)	出荷 農家数 (戸)	出荷 羽数 (羽)
平成27年	x	x	6	8,115	3	x	x	x
令和2年	-	-	4	8,555	2	x	x	x

資料：農林業センサス(各年2月1日現在)

40 施設園芸の施設のある農家数と面積

(単位：戸、a)

年次	地区	施設の ある 実農家数	ビニールハウス・ ガラス室		施設面積規模別農家数			施設面積規模別農家数		
			農家数	面積	5a未満	5～10	10～20	20～30	30～50	50a以上
平成27年	旧八幡浜市	50	50	797	9	11	15	8	4	3
	旧保内町	51	51	1,002	4	8	15	12	8	4
令和2年	旧八幡浜市	46	46	783	7	10	16	5	5	3
	旧保内町	33	33	552	7	2	10	9	4	1

資料：農林業センサス(各年2月1日現在)

41 農地転用許可件数及び面積

(単位：a)

年 度	総数						農地法第4条該当 (権利移動を伴わない転用)						農地法第5条該当 (権利移動を伴う転用)					
	計		田		畑		計		田		畑		計		田		畑	
	件数	面積	件数	面積	件数	面積	件数	面積	件数	面積	件数	面積	件数	面積	件数	面積	件数	面積
平成29年	20	74.9	2	4.6	18	70.3	6	28.8	-	-	6	28.76	14	46.2	2	4.6	12	41.5
30年	24	75.5	8	13.7	16	61.8	6	21.9	2	4.2	4	17.705	18	53.6	6	9.5	12	44.1
令和元年	16	86.7	6	18.8	10	67.9	7	60.5	1	2.6	6	58.0	9	26.1	5	16.2	4	9.9
2年	30	95.1	6	34.2	24	60.9	5	8.2	-	-	5	8.2	25	86.8	6	34.2	19	52.6
3年	21	102.6	6	39.7	15	62.9	7	30.4	2	10.9	6	19.5	13	72.2	4	28.8	9	43.4
令和3年度	総数						農地法第4条該当 (権利移動を伴わない転用)						農地法第5条該当 (権利移動を伴う転用)					
	計		田		畑		計		田		畑		計		田		畑	
	件数	面積	件数	面積	件数	面積	件数	面積	件数	面積	件数	面積	件数	面積	件数	面積	件数	面積
高野地・津羽井・大平	-	-	-	-	-	-	-	-	-	-	-	-	-	-	-	-	-	-
向 灘	-	-	-	-	-	-	-	-	-	-	-	-	-	-	-	-	-	-
中 央	1	1.5	1	1.5	-	-	-	-	-	-	-	-	1	1.5	1	1.5	-	-
栗野浦・古町	-	-	-	-	-	-	-	-	-	-	-	-	-	-	-	-	-	-
千 丈	1	0.0	-	-	1	0.0	-	-	-	-	1	0.0	-	-	-	-	-	-
神 山	3	12.5	-	-	3	12.5	2	11.5	-	-	2	11.5	1	1.0	-	-	1	1.0
舌 田	-	-	-	-	-	-	-	-	-	-	-	-	-	-	-	-	-	-
双 岩	2	3.4	-	-	2	3.4	-	-	-	-	-	-	2	3.4	-	-	2	3.4
川 上	1	3.4	-	-	1	3.4	1	3.4	-	-	1	3.4	-	-	-	-	-	-
真 穴	-	-	-	-	-	-	-	-	-	-	-	-	-	-	-	-	-	-
大 島	-	-	-	-	-	-	-	-	-	-	-	-	-	-	-	-	-	-
日 土	-	-	-	-	-	-	-	-	-	-	-	-	-	-	-	-	-	-
喜 須 来	6	33.3	1	4.7	5	28.6	1	2.6	-	-	1	2.6	5	30.7	1	4.7	4	26.0
宮 内	5	25.9	2	10.9	3	15.0	3	12.9	2	10.9	1	2.0	2	13.0	-	-	2	13.0
川 之 石	2	22.6	2	22.6	-	-	-	-	-	-	-	-	2	22.6	2	22.6	-	-
磯 津	-	-	-	-	-	-	-	-	-	-	-	-	-	-	-	-	-	-
合 計	21	102.6	6	39.7	15	62.9	7	30.4	2	10.9	6	19.5	13	72.2	4	28.8	9	43.4

資料：農業委員会

42 用途別農地転用許可件数及び面積

(単位：a)

年 度	総数		住宅用地		鉱工業用地		学校用地		公園運動場用地		道水路 鉄道用地		その他の建物		植林		その他	
	件数	面積	件数	面積	件数	面積	件数	面積	件数	面積	件数	面積	件数	面積	件数	面積	件数	面積
平成29年	20	74.9	7	16.6	-	-	-	-	-	-	-	-	8	35.0	2	10.3	3	13.0
30年	24	75.5	6	21.3	-	-	-	-	-	-	1	4.6	7	37.4	-	-	10	12.3
令和元年	16	86.7	8	24.5	-	-	-	-	-	-	-	-	1	2.0	3	54.0	4	6.2
2年	30	95.1	21	63.8	-	-	-	-	-	-	-	-	1	2.7	-	-	8	28.6
3年	21	102.6	13	79.7	-	-	-	-	-	-	-	-	3	16.5	-	-	5	6.4
令和3年度	総数		住宅用地		鉱工業用地		学校用地		公園運動場用地		道水路 鉄道用地		その他の建物		植林		その他	
	件数	面積	件数	面積	件数	面積	件数	面積	件数	面積	件数	面積	件数	面積	件数	面積	件数	面積
高野地・津羽井・大平	-	-	-	-	-	-	-	-	-	-	-	-	-	-	-	-	-	-
向 灘	-	-	-	-	-	-	-	-	-	-	-	-	-	-	-	-	-	-
中 央	1	1.5	1	1.5	-	-	-	-	-	-	-	-	-	-	-	-	-	-
栗野浦・古町	-	-	-	-	-	-	-	-	-	-	-	-	-	-	-	-	-	-
千 丈	1	0.0	-	-	-	-	-	-	-	-	-	-	-	-	-	-	1	0.0
神 山	3	12.5	1	1.0	-	-	-	-	-	-	-	-	1	10.5	-	-	1	1.0
舌 田	-	-	-	-	-	-	-	-	-	-	-	-	-	-	-	-	-	-
双 岩	2	3.4	-	-	-	-	-	-	-	-	-	-	-	-	-	-	2	3.4
川 上	1	3.4	-	-	-	-	-	-	-	-	-	-	1	3.4	-	-	-	-
真 穴	-	-	-	-	-	-	-	-	-	-	-	-	-	-	-	-	-	-
大 島	-	-	-	-	-	-	-	-	-	-	-	-	-	-	-	-	-	-
日 土	-	-	-	-	-	-	-	-	-	-	-	-	-	-	-	-	-	-
喜 須 来	6	33.3	6	33.3	-	-	-	-	-	-	-	-	-	-	-	-	-	-
宮 内	5	25.9	4	23.9	-	-	-	-	-	-	-	-	-	-	-	-	1	2.0
川 之 石	2	22.6	1	20.0	-	-	-	-	-	-	-	-	1	2.6	-	-	-	-
磯 津	-	-	-	-	-	-	-	-	-	-	-	-	-	-	-	-	-	-
合 計	21	102.6	13	79.7	-	-	-	-	-	-	-	-	3	16.5	-	-	5	6.4

資料：農業委員会

43 保有山林状況

(単位：経営体数-経営体・面積-a)

年次	地区	所有山林		貸付山林		借入山林		保有山林	
		経営体数	面積	経営体数	面積	経営体数	面積	経営体数	面積
平成27年	旧八幡浜市	50	56,699	-	-	-	-	50	56,699
	旧保内町	15	19,289	-	-	-	-	15	19,289
令和2年	旧八幡浜市	12	18,693	-	-	-	-	12	18,693
	旧保内町	4	12,855	-	-	-	-	4	12,855

資料：農林業センサス（各年2月1日現在）

44 漁業経営組織別経営体数

(単位：経営体)

年次	地区	総数	個人経営体	団体経営		
				会社	漁業協同組合	共同経営
平成25年	旧八幡浜市	108	99	9	-	-
	旧保内町	44	43	1	-	-
30年	旧八幡浜市	69	60	7	-	1
	旧保内町	30	29	1	-	-

資料：漁業センサス（各年11月1日現在）

45 漁業世帯員数及び漁業就業者数（15歳以上）

(単位：人)

年次	地区	漁業世帯員数			漁業就業者数														
					総数			男						女					
		総数	男	女	総数	男	女	15歳	20歳	30歳	40歳	50歳	60歳以上	15歳	20歳	30歳	40歳	50歳	60歳以上
平成25年	旧八幡浜市	263	138	125	205	186	19	1	8	13	38	35	91	-	-	-	2	3	14
	旧保内町	117	59	58	75	71	4	-	4	4	8	12	43	-	-	-	-	2	2
30年	旧八幡浜市	104	71	33	139	125	14	-	9	9	24	29	54	-	-	-	1	-	13
	旧保内町	49	33	16	52	48	4	-	1	7	5	8	27	-	-	-	-	1	3

資料：漁業センサス（各年11月1日現在）

46 自営漁業の専兼業別経営体数（個人漁業経営体）

(単位：経営体)

年次	地区	計	専業	兼業							
				自営漁業が主				自営漁業が従			
				小計	自営漁業と共同経営のみ	その他	うち、自営漁業従事者は漁業のみに従事	小計	自営漁業と共同経営のみ	その他	うち、自営漁業従事者は漁業のみに従事
平成25年	旧八幡浜市	99	54	29	-	29	7	16	-	16	2
	旧保内町	43	22	15	-	15	1	6	-	6	1
30年	旧八幡浜市	60	29	24	-	24	1	7	-	7	-
	旧保内町	29	10	11	-	11	1	8	-	8	-

資料：漁業センサス（各年11月1日現在）

47 経営体階層別経営体数

(単位：経営体)

年次	地区	総数	漁船非使用	漁船使用											大型定置網	小型定置網	地びき網	海面養殖				
				動力船使用														マダイ養殖	他の魚類養殖	かき養殖	その他の養殖	
				無動力船のみ	一トン未満	一トン～三トン	三トン～五トン	五トン～十トン	十トン～二十トン	二十トン～三十トン	三十トン～五十トン	五十トン～百トン	百トン～二百トン	二百トン～五百トン								五百トン～千トン
平成25年	旧八幡浜市	108	5	1	9	22	21	5	1	-	1	-	1	1	-	-	-	-	12	-	-	-
	旧保内町	44	-	-	3	18	13	4	-	-	-	-	-	-	-	-	-	4	-	1	-	-
30年	旧八幡浜市	69	4	-	2	6	9	6	2	-	1	-	-	1	-	-	-	-	8	1	-	3
	旧保内町	30	-	-	-	11	9	4	-	-	-	-	-	-	-	-	-	4	-	1	-	1

資料：漁業センサス（各年11月1日現在）

48 主とする漁業種類別経営体数

(単位：経営体)

年次	地区	計	底びき網							地びき網	船びき網	中・小型まき網			刺網		敷網		大型定置網	小型定置網	その他の網漁業
			遠洋底びき網	以西底びき網	神合底びき網		小型底びき網		ひき回し網			巾着網1	巾着網2	その他のまき網	さけ・ます流し網	その他の刺網	さんま棒受網	その他の敷網			
					1	2	縦びき1種	縦びきその他													
平成25年	旧八幡浜市	108	-	-	-	2	-	3	-	-	2	-	-	1	-	16	-	-	-	-	6
	旧保内町	44	-	-	-	-	-	8	-	-	-	-	-	-	-	12	-	-	-	4	-
30年	旧八幡浜市	69	-	-	-	1	-	1	-	-	1	-	-	1	-	9	-	-	-	-	-
	旧保内町	30	-	-	-	-	-	6	-	-	-	-	-	-	-	8	-	-	-	4	-

(続き)

(単位：経営体)

年次	地区	はえ縄		釣						小型捕鯨	潜水器漁業	採貝・採藻	その他の漁業	海面養殖									
		まぐろはえ縄	その他のはえ縄	かつお一本釣	いか釣	さば釣	ひき縄釣	その他の釣	魚類					ほたてがい養殖	かき類養殖	その他の貝類養殖	わかめ類養殖	のり類養殖	その他の海藻類養殖				
									ぎんざけ養殖											ぶり類養殖	まだい養殖	その他の魚類養殖	
平成25年	旧八幡浜市	-	8	1	-	-	-	13	-	-	31	10	-	-	12	3	-	-	-	-	-	-	-
	旧保内町	-	-	-	-	-	-	13	-	3	-	3	-	-	1	-	-	-	-	-	-	-	-
30年	旧八幡浜市	-	9	-	-	-	-	5	-	-	27	3	-	-	8	1	-	-	1	-	2	-	-
	旧保内町	-	-	-	-	-	-	7	-	3	-	-	-	-	1	-	1	-	-	-	-	-	-

資料：漁業センサス（各年11月1日現在）

49 水産物取扱量及び取扱い金額（八幡浜市水産物地方卸売市場）

(単位：t・千円)

年度	取扱量	取扱金額
平成29年	7,278	3,758,058
30年	6,435	3,271,335
令和元年	5,839	3,143,863
2年	5,926	2,597,539
3年	6,382	2,804,997

資料：水産港湾課「八幡浜市水産物地方卸売市場取扱状況報告書」

50 魚種別水揚量及び金額（八幡浜市水産物地方卸売市場）

（単位：kg・千円）

魚種別	令和元年度		令和2年度		令和3年度	
	水揚量	金額	水揚量	金額	水揚量	金額
あじ類	324,787	160,626	284,540	116,117	196,592	85,572
いさぎ	153,449	132,563	86,124	61,180	113,022	87,786
いぼだい	111,097	63,291	99,143	38,354	42,468	32,284
いか類	846,309	573,826	735,522	448,215	563,153	321,450
えび類	53,546	78,674	50,705	73,239	34,640	63,561
えそ類	624,356	102,796	609,415	83,904	560,559	65,616
えい類	27,254	3,408	102,586	25,919	55,634	10,840
いわし類	3,761	1,083	4,689	758	2,797	477
かれい類	34,579	20,509	23,912	15,357	18,751	10,010
かわはぎ	10,805	8,419	6,951	5,145	7,273	6,018
かたくちいわし	9,249	1,631	6,445	1,847	6,675	1,658
きす	351	517	4	6	81	111
こずな類	33,226	119,313	30,891	108,926	38,480	150,217
さば類	139,741	28,927	149,710	15,691	165,499	19,147
さわら類	232,043	150,693	447,432	307,976	465,644	329,402
そうだかつお	40,378	18,997	4,288	717	3,816	704
たい類	442,310	316,439	420,470	178,772	447,253	195,566
たちうお	206,541	87,385	72,877	29,022	148,007	35,354
にべ・ぐち類	143,629	44,283	78,721	18,681	69,285	19,660
にぎす	6,711	713	14,652	1,305	2,868	355
はも	215,139	96,365	227,733	101,251	225,102	67,764
はまち	280,515	118,620	304,535	57,291	958,388	155,501
ひらめ	8,890	10,266	9,979	7,212	12,289	7,266
ぶり	31,677	15,616	18,024	7,779	50,778	19,146
ふぐ類	67,346	62,414	32,504	39,998	64,526	59,494
ふか類	27,593	2,687	36,064	3,367	17,740	1,139
ほうぼう	39,220	27,532	50,745	26,740	33,144	22,019
ぼら	2,950	238	1,598	132	2,313	248
ほご	5,233	3,939	5,550	3,386	4,891	3,349
ほたるじゃこ	96,860	16,424	103,141	23,841	85,481	13,561
まぐろ	1,009	1,044	659	907	858	813
めばる	6,295	6,556	6,895	5,687	5,668	4,931
めじな	3,733	1,817	6,019	2,386	5,160	2,317
あなご	1,419	1,222	946	845	376	458
その他の魚類	1,211,069	407,356	1,557,427	437,219	1,657,795	590,237
たこ	22,993	30,524	22,807	23,554	16,502	21,029
うに	3,178	70,629	1,959	51,777	1,599	47,078
なまこ	63,082	69,869	65,768	76,019	73,296	102,143
あわび	7,335	49,285	5,771	40,428	6,434	48,002
さざえ	194,242	134,120	179,835	126,232	157,241	122,804
その他の貝類	34,583	21,742	12,964	17,235	21,341	26,207
煮干・海藻	64,314	76,715	41,437	8,696	34,605	49,442
搬入鮮魚	6,217	4,791	4,886	4,428	4,261	4,261
合計	5,839,014	3,143,863	5,926,323	2,597,539	6,382,285	2,804,997

資料：水産港湾課「八幡浜市水産物地方卸売市場取扱状況報告書」

注)単位未満四捨五入につき、合計と合致しない場合がある。

51 市内総生産

(単位：百万円)

項 目	平成27年度	28年度	29年度	30年度	令和元年度
1. 農林水産業	8,520	9,872	9,510	9,119	8,070
(1) 農業	7,300	8,410	8,009	7,658	7,541
(2) 林業	92	82	85	79	76
(3) 水産業	1,129	1,379	1,416	1,382	452
2. 鉱業	—	—	—	—	—
3. 製造業	7,930	12,234	11,611	10,701	11,166
4. 電気・ガス・水道・廃棄物処理業	3,021	3,369	3,373	3,502	3,521
5. 建設業	5,824	5,484	8,273	8,404	7,867
6. 卸売・小売業	12,253	12,209	12,587	12,464	12,148
7. 運輸・郵便業	6,804	6,917	7,025	7,060	6,929
8. 宿泊・飲食サービス業	2,404	2,646	2,746	2,727	2,492
9. 情報通信業	2,656	2,682	2,620	2,609	2,735
10. 金融・保険業	4,603	4,462	4,557	4,446	4,856
11. 不動産業	12,954	12,607	12,296	11,968	11,674
12. 専門・科学技術、業務支援サービス業	3,206	3,310	3,322	3,408	3,363
13. 公務	8,819	8,824	8,854	8,767	8,805
14. 教育	6,365	6,310	6,017	5,500	5,463
15. 保健衛生・社会事業	17,687	17,950	17,714	18,775	19,177
16. その他のサービス	6,235	6,150	6,353	6,275	6,174
17. 小計 (1+2+3+4+5+6+7+8+9+10+11+12+13+14+15+16)	109,280	115,026	116,860	115,728	114,438
18. 輸入品に課される税・関税	1,887	1,733	1,927	2,045	1,991
19. (控除) 総資本形成に係る消費税	1,353	1,377	1,450	1,687	1,660
20. 市町内総生産 (17+18-19)	109,815	115,382	117,336	116,085	114,768
(参考)					
1. 第1次産業	8,520	9,872	9,510	9,119	8,070
2. 第2次産業	13,754	17,718	19,884	19,105	19,033
3. 第3次産業	87,006	87,436	87,465	87,504	87,336

資料：愛媛県統計課「愛媛県市町民所得統計」

52 市民所得

(単位：百万円)

項 目	平成27年度	28年度	29年度	30年度	令和元年度
1. 雇用者報酬	56,810	58,250	58,747	56,936	58,909
2. 財産所得(非企業部門)	5,302	4,996	5,212	5,040	5,143
(1) 一般政府	7	8	11	96	142
(2) 家計	5,260	4,952	5,158	4,900	4,959
(3) 対家計民間非営利団体	34	35	42	44	43
3. 企業所得(法人企業の第1次所得バランス)	14,820	16,064	16,479	16,551	14,584
(1) 民間法人企業	5,009	5,921	6,041	7,113	6,771
(2) 公的企業	894	746	772	623	542
(3) 個人企業	8,918	9,397	9,667	8,815	7,271
a 農林水産業	2,864	3,619	3,820	3,324	2,017
b その他の産業 (非農林水・非金融)	2,591	2,399	2,560	2,283	2,151
c 持ち家	3,463	3,379	3,286	3,209	3,103
4. 市町民所得 (要素費用表示) (1+2+3)	76,932	79,310	80,438	78,528	78,637
参考表 (単位：人・千円)					
総人口	34,951	34,274	33,669	32,965	32,418
1人当たり市町民所得	2,201	2,314	2,389	2,382	2,426

資料：愛媛県統計課「愛媛県市町民所得統計」

53 民有家屋数及び床面積

(単位：㎡)

年次	総数		木造家屋					
	棟数	床面積	総数		専用住宅		併用住宅	
			棟数	床面積	棟数	床面積	棟数	床面積
平成30年	28,086	2,937,218	21,188	1,775,513	14,776	1,394,418	902	111,920
31年	27,975	2,932,817	21,077	1,770,737	14,733	1,394,332	880	109,132
令和2年	27,802	2,921,627	20,913	1,761,151	14,623	1,387,888	859	106,771
3年	27,650	2,911,537	20,757	1,753,150	14,543	1,384,459	839	104,243
4年	27,561	2,905,813	20,667	1,750,021	14,488	1,382,451	829	103,760

(続き)

(単位：㎡)

年次	その他		木造以外の家屋					
	棟数	床面積	総数		住宅・アパート		その他	
			棟数	床面積	棟数	床面積	棟数	床面積
平成30年	5,510	269,175	6,898	1,161,705	2,073	387,924	4,825	773,781
31年	5,464	267,273	6,898	1,162,080	2,079	387,951	4,819	774,129
令和2年	5,431	266,492	6,889	1,160,476	2,084	388,388	4,805	772,088
3年	5,375	264,448	6,893	1,158,387	2,078	387,061	4,815	771,326
4年	5,350	263,810	6,894	1,155,792	2,083	386,904	4,811	768,888

資料：税務課「固定資産概要調書」（各年1月1日）

54 建築確認数

(単位：件)

年度	総数	用途別		
		専用住宅	併用住宅	その他
平成29年	90	69	1	20
30年	90	64	5	21
令和元年	91	64	2	25
2年	98	67	1	30
3年	94	67	3	24

資料：建設課

55 市営住宅管理戸数

(単位：戸)

年度	総数	木造		簡易耐火		中層耐火			改良	市単独引揚者住宅
		1種	2種	1種	2種	1種	新住宅	2種		
平成29年	1,206	8	48	12	-	344	52	509	219	14
30年	1,206	8	48	12	-	344	52	509	219	14
令和元年	1,204	8	46	12	-	344	52	509	219	14
2年	1,203	8	46	12	-	344	52	509	219	13
3年	1,197	8	46	6	-	344	52	509	219	13

資料：財政課

56 道路延長・舗装状況

(単位：km)

年次	道路実延長				舗装道路			
	計	国道	県道	市道	計	国道	県道	市道
平成29年	550.1	42.0	65.1	443.0	506.0	42.0	63.0	401.0
30年	550.1	42.0	65.1	443.0	506.0	42.0	63.0	401.0
31年	550.1	42.0	65.1	443.0	507.3	42.0	63.0	402.3
令和2年	550.1	42.0	65.1	443.0	507.3	42.0	63.0	402.3
3年	550.1	42.0	65.1	443.0	507.7	42.0	63.0	402.7

資料：建設課（各年4月1日現在）

57 都市計画用途指定地域

(単位：ha)

年次	総数	第1種 中高層 住居専用 地域	第2種 中高層 住居専用 地域	第1種 住居地域	近隣商業 地域	商業地域	準工業地域	工業地域	工業専用 地域
平成29年	501.0	58.4	9.3	231.1	32.6	60.3	86.2	23.1	-
30年	501.0	58.4	9.3	231.1	32.6	60.3	86.2	23.1	-
31年	501.0	58.4	9.3	231.1	32.6	60.3	86.2	23.1	-
令和2年	501.0	58.4	9.3	231.1	32.6	60.3	86.2	23.1	-
3年	501.0	58.4	9.3	231.1	32.6	60.3	86.2	23.1	-

資料：建設課（各年4月1日現在）

58 都市計画道路

(単位：m)

区分	総数	8m～12m 未満	12～16	16～22	22～30	30m以上
計画延長	18,420	8,350	4,740	5,330	-	-
出来高延長	9,070	3,480	1,800	3,790	-	-
進歩率（%）	49.2	41.7	38.0	71.1	-	-

資料：建設課（令和3年3月31日現在）

59 都市公園

(単位：ha)

名称	種別	計画決定年月日	計画決定面積	開設年月日	開設面積
愛宕山公園	総合公園	昭和29年 3月31日	4.62	...	0.0
		平成13年 9月10日 変更	7.40		
王子の森公園	近隣公園	昭和48年12月18日	2.00	昭和50年 7月21日	1.3
		平成30年 2月 9日 変更	2.10	令和元年10月16日	1.6
神越公園	児童公園	昭和34年 3月17日	0.29	昭和35年 3月 1日	0.29
		平成20年 2月 5日 変更			
平家谷公園	特殊公園	昭和48年 7月20日	7.00	昭和51年 8月 1日	7.00
		平成20年 2月 5日 変更	9.20	昭和60年12月12日	9.20

資料：建設課（令和3年3月31日現在）

60 自動車保有台数

(単位：台)

年 度	普通乗用車			小型自動車			特殊 用途車	大型 特殊
	乗合	乗用	貨物	乗合	乗用	貨物		
平成29年	55	3,277	417	64	5,349	1,612	466	88
30年	54	3,354	413	65	5,176	1,582	461	89
令和元年	52	3,363	414	64	5,040	1,546	465	89
2年	54	3,408	409	62	4,890	1,514	472	87
3年	54	3,478	414	57	4,709	1,483	462	86

資料：四国運輸局「自動車数の推移」による。(各年3月31日現在)
「愛媛県統計年鑑」より

61 自動車登録台数

(単位：台)

年 度	原動機付自転車			軽自動車			小型特殊		二輪 250cc 以上
	50cc 未満	50～ 90cc 未満	90～ 125cc 未満	二輪125 ～250 cc未満	四輪 貨物	四輪 乗用	農耕用	特殊 作業用	
平成30年	4,948	324	517	390	4,397	8,012	22	218	299
令和元年	4,804	296	532	385	4,374	8,046	22	219	300
2年	4,629	285	547	385	4,346	8,061	21	216	307
3年	4,421	263	563	369	4,331	8,054	21	242	301
4年	4,276	246	577	387	4,319	7,977	21	239	316

資料：税務課(各年4月1日現在)
注)非課税分除く

62 八幡浜港入港船舶の隻数及び総トン数(乙種港湾)

(単位：t)

年 次	合計		外航商船				内航商船			
			500GT以上		5GT以上～500GT未満		500GT以上		5GT以上～500GT未満	
	隻数	総トン数	隻数	総トン数	隻数	総トン数	隻数	総トン数	隻数	総トン数
平成28年	9,211	18,628,101	-	-	-	-	63	108,284	2,111	156,355
29年	9,002	18,360,187	-	-	-	-	9	11,553	2,010	110,578
30年	8,812	18,637,043	-	-	-	-	1	749	1,887	124,348
令和元年	8,671	18,773,080	-	-	-	-	1	749	1,695	127,946
2年	8,789	18,632,854	-	-	-	-	3	2,202	1,684	138,949

(続き)

(単位：t)

年 次	自動車航送船		漁船		避難船		その他	
	隻数	総トン数	隻数	総トン数	隻数	総トン数	隻数	総トン数
平成28年	7,029	18,361,570	-	-	-	-	8	1,892
29年	6,975	18,236,164	-	-	-	-	8	1,892
30年	6,916	18,510,270	-	-	-	-	8	1,676
令和元年	6,965	18,642,392	-	-	-	-	10	1,993
2年	6,900	18,486,158	183	1,446	-	-	19	4,099

資料：国土交通省「港湾統計(年報)」による。
「愛媛県統計年鑑」より

63 船舶乗降人員

(単位：人)

年次	総数	内国航路	
		乗込人員	上陸人員
平成28年	373,969	186,198	187,771
29年	397,789	199,260	198,529
30年	394,281	194,857	199,424
令和元年	789,706	388,078	401,628
2年	387,749	187,531	200,218

資料：国土交通省「港湾統計（年報）」による。
「愛媛県統計年鑑」より

64 フェリーボート

(単位：台)

年次	総数	自動車航送車両数	
		移出	移入
平成28年	309,356	148,448	160,908
29年	327,503	157,624	169,879
30年	337,204	162,366	174,838
令和元年	358,566	174,131	184,435
2年	252,154	119,632	132,522

資料：国土交通省「港湾統計（年報）」による。
「愛媛県統計年鑑」より

65 JR旅客発着人員（八幡浜駅）

(単位：人)

年度	普通旅客				定期旅客	
	下り		上り		発	
	発	着	発	着	下	上
平成28年	24,262	121,076	118,166	19,618	69,609	123,447
29年	23,557	118,972	116,688	19,169	73,796	120,277
30年	20,563	106,927	105,432	17,330	60,818	108,960
令和元年	20,980	104,364	103,354	16,288	63,816	111,547
2年	13,552	54,446	53,722	10,274	65,667	107,844

資料：四国旅客鉄道株式会社
「愛媛県統計年鑑」より

66 郵便局数

年度	郵便局		
	総数	直営の郵便局	簡易郵便局
平成30年	19	13	6
令和元年	18	13	5
2年	18	13	5
3年	19	13	6
4年	19	13	6

資料：日本郵便株式会社四国支社（3月31日現在）
「愛媛県統計年鑑」より

67 テレビ受信契約数

年 度	放送受信契約	衛星放送契約（再掲）
平成29年	14,253	7,836
30年	14,117	7,846
令和元年	14,008	7,905
2年	13,755	8,135
3年	13,592	8,104

資料：NHK「放送受信契約数統計要覧」

68 ケーブルテレビ及びインターネットサービス加入状況（八西CATV）

年 度	エリア内 世帯数	C A T V		インターネット	
		契約者数	加入率	契約者数	加入率
平成29年	16,101	8,786	54.5%	4,374	27.1%
30年	15,935	8,700	54.6%	4,621	29.0%
令和元年	15,800	8,678	54.9%	4,832	30.6%
2年	15,678	8,630	55.1%	5,052	32.2%
3年	15,488	8,526	55.1%	5,288	34.1%

資料：八西CATV

注1) 八幡浜市のみの数値。大島はエリア外。

注2) 各年3月31日現在

69 上水道・簡易水道の状況

年 度	総 数		上 水 道			簡 易 水 道		
	箇所数	給水人口 (人)	年間 給水量 (1,000m ³)	箇所数	給水人口 (人)	年間 給水量 (1,000m ³)	箇所数	給水人口 (人)
平成29年	7	33,678	2,919,252	1	32,646	96,151	6	1,032
30年	7	33,020	3,481,302	1	32,022	91,094	6	998
令和元年	7	32,417	3,384,187	1	31,451	90,411	6	966
2年	7	31,797	3,381,250	1	30,844	90,025	6	953
3年	7	31,091	3,334,705	1	30,161	85,543	6	930

資料：水道課

70 上水道の普及状況

(単位：戸・人・%)

年 度	行政区域人口 (A)		給水区域人口 (B)		給水人口 (C)		普及率 (C/A)		普及率 (C/B)	
	戸 数	人 口	戸 数	人 口	戸 数	人 口	戸 数	人 口	戸 数	人 口
	平成29年	16,186	34,194	15,568	32,693	15,544	32,646	96.0	95.5	99.8
30年	16,070	33,519	15,461	32,069	15,437	32,022	96.1	95.5	99.8	99.9
令和元年	15,931	32,905	15,325	31,498	15,301	31,451	96.0	95.6	99.8	99.9
2年	15,804	32,285	15,196	30,891	15,172	30,844	96.0	95.5	99.8	99.8
3年	15,607	31,578	15,004	30,208	14,980	30,161	96.0	95.5	99.8	99.8

資料：水道課

71 上水道用途別給水状況

(単位：m³)

年 度	総 数		一 般 用		共 用		分 水	業務用	
	契約数	給水量	契約数	給水量	契約数	給水量		契約数	給水量
	平成29年	17,129	3,526,115	16,229	2,919,252	-	-	-	900
30年	15,850	3,475,245	15,164	2,890,607	-	-	-	686	584,638
令和元年	15,784	3,382,354	15,119	2,827,285	-	-	-	665	555,069
2年	15,724	3,380,346	15,088	2,866,571	-	-	-	636	513,775
3年	15,634	3,334,074	15,023	2,822,570	-	-	-	611	511,504

(続き)

(単位：m³)

年 度	業務用							
	営 業 用		工 業 用		湯 屋 用		船舶・臨時用	
	契約数	給水量	契約数	給水量	契約数	給水量	契約数	給水量
平成29年	655	571,493	5	10,756	2	15,485	238	9,129
30年	616	544,835	5	13,755	2	16,157	63	9,891
令和元年	600	519,829	5	10,408	2	17,350	58	7,482
2年	569	479,404	5	12,882	2	16,291	60	5,198
3年	538	476,081	5	14,085	2	16,546	66	4,792

資料：水道課

72 下水道事業の状況

(単位：ha・%)

年 度	行政区域面積 A	計画処理面積 B	処理区域面積 C	普及率	
				B/A	C/A
平成29年	13,268	571.7	571.7	4.3	4.3
30年	13,265	571.7	571.7	4.3	4.3
令和元年	13,265	571.7	571.7	4.3	4.3
2年	13,265	571.7	571.7	4.3	4.3
3年	13,265	571.7	571.7	4.3	4.3

資料：下水道課

73 下水道施設数及び処理下水量

年 度	下水処理場数	施設管渠延長 (m)	処 理 下 水 量	
			総 数 (m ³)	1日平均 (m ³)
平成29年	3	185408.4	6,391,906	17,512
30年	3	185480.3	6,726,829	18,430
令和元年	3	185674.7	6,435,070	17,630
2年	3	185627.9	6,551,961	17,951
3年	3	185655.8	6,182,359	16,938

資料：下水道課

74 下水道普及率及び水洗便所設置数

(単位：人・%・戸)

年 度	行政区域内人口 D	処理区域内人口 E	普及率 E/D	水洗便所設置済	
				戸数	人口
平成29年	34,194	25,690	75.1	10,406	21,755
30年	33,519	25,246	75.3	10,450	21,580
令和元年	32,905	24,807	75.4	10,378	21,238
2年	32,285	24,334	75.4	10,358	21,003
3年	31,578	23,848	75.5	10,282	20,689

資料：下水道課

注)人口は年度末現在

75 ゴミの収集と処理状況

年 度	収集人口 (人)	年間総排出量 (t)	1日の排出量 (t)	年間焼却量 (t)	1日の焼却量 (t)
平成29年	34,671	13,424	37	10,206	28
30年	33,295	13,617	37	10,567	29
令和元年	33,340	13,241	36	10,335	28
2年	32,703	12,839	35	9,899	27
3年	32,018	12,316	34	9,523	26

資料：生活環境課

注)：収集人口は、各年10月1日現在の住民基本台帳の人口。

注)：排出量・焼却量は八幡浜市分のみの数値（広域処理した他市町分は除く）

76 汲み取りし尿、浄化槽汚泥処理状況

(単位：k l)

年 度	総排出量	年間汲取量	1日平均排出量
平成29年	7,496	2,493	20.5
30年	6,619	1,724	18.1
令和元年	6,115	1,650	16.8
2年	6,219	1,692	17.0
3年	6,130	1,579	16.8

資料：生活環境課

77 環境衛生施設数

年 次	旅 館 業				公衆 浴場	ク リ ー ニ ン グ	理容所	美容所	常設 興行場
	ホテル	旅館	簡易宿所	下宿					
平成29年	6	11	13	1	1	33	68	105	1
30年	6	11	13	1	1	33	68	105	-
31年		16	13	1	1	25	68	105	-
令和2年		15	16	1	1	24	65	107	-
3年		15	16	1	1	23	63	107	2

資料：厚生労働省「衛生行政報告例」による。

「愛媛県統計年鑑」より

注)平成31年以降はホテル、旅館の合計数。

78 医療施設数及び医療関係資格者数

年 次	病 院		一般 診療所	歯科 診療所	薬 局	医 師	歯科 医師	薬剤師
	施設数	病床数						
平成28年	6	949	42	19	25	92	23	87
29年	6	905	42	19	25	92	23	87
30年	6	825	42	18	24	89	22	80
令和元年	5	831	41	17	25	89	22	80
2年	5	831	41	17	26	88	21	77

資料：「統計からみた市町のすがた」より

注)医師・歯科医師・薬剤師については2年ごとに更新

79 主要死因別死亡者数

(単位：人)

年次	総数	脳血管疾患	悪性 新生物	心疾 患者	老 衰	不慮の事故	肺炎及び気 管支炎
平成28年	570	47	161	110	43	20	48
29年	596	46	162	106	58	17	37
30年	528	39	144	100	31	19	31
令和元年	576	35	121	109	61	24	38
2年	540	34	144	104	48	23	30

(続き)

(単位：人)

年次	慢性肝疾患 及び肝硬変	腎不全	高血圧性疾 患	糖尿病	結核	その他
平成28年	7	14	4	5	1	110
29年	3	17	7	6	1	136
30年	3	12	10	4	1	134
令和元年	5	14	3	10	1	155
2年	4	10	6	9	-	128

資料：厚生労働省「人口動態調査」による。
「統計からみた市町のすがた」より

80 予防接種実施状況

(単位：人)

年度	BCG	ポリオ	二種混合	四種混合	麻しん 風しん混合	日本脳炎	H i b 感染症
			・ジフテリア ・破傷風	・百日咳 ・ジフテリア ・破傷風 ・ポリオ			
平成29年	178	9	228	768	419	1,144	750
30年	183	4	210	696	351	954	691
令和元年	152	-	191	680	352	813	667
2年	158	-	219	622	357	893	650
3年	150	-	225	584	317	400	576

(続き)

(単位：人)

年度	小児の肺炎球菌 感染症	ヒトパ [°] ヒ [°] ローマイ ルス感染症	水痘	B型肝炎	ロタ ウイルス	インフルエ ンザ	高齢者の肺 炎球菌感染 症
平成29年	751	-	347	580	-	7,274	1,209
30年	688	-	329	522	-	7,423	1,124
令和元年	694	-	344	508	-	7,774	388
2年	628	4	331	451	71	9,227	419
3年	574	27	290	422	285	7,768	332

資料：保健センター

注) 令和2年10月より、ロタウイルスが定期予防接種として開始。

81 幼稚園数、園児数

(単位：人)

年 度	幼稚園数	学級数	園 児 数			3 歳 児		4 歳 児		5 歳 児		教員数
			計	男	女	男	女	男	女	男	女	
平成30年	5	12	173	98	75	23	18	39	27	36	30	24
令和元年	5	12	159	80	79	12	24	27	28	41	27	25
2年	5	12	164	69	95	19	31	19	33	31	31	26
3年	5	12	153	63	90	15	21	29	35	19	34	25
4年	4	10	132	68	64	25	18	16	22	27	24	23

資料：学校基本調査（各年5月1日現在）

82 幼稚園別状況

(単位：人)

幼稚園名	学級数	園 児 数			3 歳 児		4 歳 児		5 歳 児		教員数
		計	男	女	男	女	男	女	男	女	
八幡浜	4	47	21	26	9	9	4	5	8	12	8
八幡浜聖母	2	46	28	18	9	5	6	6	13	7	6
日土	2	11	8	3	2	-	4	3	2	-	5
保内	2	28	11	17	5	4	2	8	4	5	4
神山	令和4年3月31日閉園										

資料：学校基本調査（令和4年5月1日現在）

83 小学校の状況

(単位：人)

年 度	学校数	学級数	生 徒 数			1 学 年		2 学 年		3 学 年	
			計	男	女	男	女	男	女	男	女
平成30年	12	96	1,421	709	712	128	123	98	101	125	111
令和元年	12	98	1,357	678	679	102	92	125	123	100	97
2年	12	97	1,325	687	638	114	79	103	94	129	125
3年	12	98	1,261	665	596	93	97	113	77	99	93
4年	12	95	1,221	638	583	90	94	94	98	117	78

(続き)

(単位：人)

年 度	4 学 年		5 学 年		6 学 年		教員数（本務者）			職員数 （本務者）
	男	女	男	女	男	女	計	男	女	
平成30年	110	138	116	122	132	117	154	57	97	24
令和元年	124	110	111	135	116	122	157	61	96	24
2年	105	96	124	109	112	135	151	61	90	24
3年	131	123	104	97	125	109	153	58	95	25
4年	101	93	132	122	104	98	150	53	97	23

資料：学校基本調査（各年5月1日現在）

84 小学校別状況

(単位:人)

小学校名	学級数	生徒数			1学年		2学年		3学年	
		計	男	女	男	女	男	女	男	女
松 蔭	8	102	50	52	4	8	4	7	10	5
白 浜	10	138	61	77	9	9	8	15	12	9
江 戸 岡	8	127	70	57	7	9	13	5	11	10
神 山	10	187	106	81	15	18	14	13	26	12
千 丈	8	102	58	44	8	10	11	8	10	3
日 土	7	66	41	25	7	3	3	4	5	2
真 穴	7	52	24	28	3	6	5	4	4	1
川 上	4	26	14	12	4	2	2	3	2	2
双 岩	5	29	16	13	3	0	3	1	4	5
喜 須 来	10	130	73	57	13	12	14	7	10	7
川 之 石	7	82	38	44	3	8	6	9	8	6
宮 内	11	180	87	93	14	9	11	22	15	16

(続き)

(単位:人)

小学校名	4学年		5学年		6学年		教員数(本務者)			職員数(本務者)
	男	女	男	女	男	女	計	男	女	
松 蔭	7	11	14	10	11	11	13	4	9	2
白 浜	13	12	12	18	7	14	15	6	9	2
江 戸 岡	9	11	19	12	11	10	13	3	10	2
神 山	10	8	26	19	15	11	16	6	10	2
千 丈	12	12	7	8	10	3	12	4	8	2
日 土	7	2	11	8	8	6	10	4	6	1
真 穴	2	8	6	4	4	5	11	3	8	2
川 上	3	0	2	2	1	3	7	4	3	1
双 岩	4	3	0	4	2	0	8	3	5	1
喜 須 来	14	13	13	7	9	11	15	5	10	2
川 之 石	8	3	5	12	8	6	12	6	6	3
宮 内	12	10	17	18	18	18	18	5	13	3

資料:学校基本調査(令和4年5月1日現在)

85 中学校の状況

(単位:人)

年 度	学校数	学級数	生徒数			1学年		2学年		3学年		教員数	職員数
			計	男	女	男	女	男	女	男	女		
平成30年	5	40	781	392	389	128	111	132	143	132	135	89	9
令和元年	5	39	760	391	369	130	116	128	110	133	143	87	9
2年	5	35	728	381	347	116	121	130	116	135	110	82	9
3年	4	31	733	362	371	110	132	119	121	133	118	72	8
4年	4	29	712	349	363	122	107	110	132	117	124	68	8

資料:学校基本調査(各年5月1日現在)

86 中学校別状況

(単位：人)

中学校名	学級数	生徒数			1学年		2学年		3学年		教員数	職員数
		計	男	女	男	女	男	女	男	女		
愛宕	5	105	52	53	20	18	15	21	17	14	11	2
八代	9	225	117	108	33	25	42	38	42	45	21	2
松柏	5	103	56	47	14	11	24	21	18	15	12	2
保内	10	279	124	155	55	53	29	52	40	50	24	2
真穴		令和3年3月31日閉校										

資料：学校基本調査（令和4年5月1日現在）

87 高等学校の状況

(単位：人)

年度	学校数	生徒数								
		計	男	女	本科全日制			本科定時制		
					計	男	女	計	男	女
平成29年	3	1,174	649	525	1,158	643	515	16	6	10
30年	3	1,148	635	513	1,134	630	504	14	5	9
令和元年	3	1,122	626	496	1,108	621	487	14	5	9
2年	3	1,099	602	497	1,080	592	488	19	10	9
3年	3	1,061	577	484	1,044	569	475	17	8	9

(続き)

(単位：人)

年度	生徒数								教員数 (本務者)	職員数 (本務者)
	本科学科別									
	普通科		工業科		商業科		総合学科			
	男	女	男	女	男	女	男	女		
平成29年	251	231	235	2	47	71	116	221	117	24
30年	251	226	218	4	41	71	125	212	115	24
令和元年	253	227	205	4	45	67	123	198	118	23
2年	238	243	200	5	40	63	124	186	118	23
3年	219	255	197	2	43	63	118	164	118	23

資料：学校基本調査（各年5月1日現在）

88 高等学校卒業後の進路

(単位：人・%)

年度	総数	大学等 進学者	専修学校 (専門課程) 進学者	専修学校 (一般課程) 進学者	公共職業能力 開発施設等 入学者	就職者	その他	大学進学率			就職率
								計	男	女	
平成29年	409	203	88	-	-	116	2	49.6	42.2	58.1	29.1
30年	386	214	67	1	-	103	1	55.4	45.8	67.2	26.7
令和元年	392	201	80	6	-	104	1	51.3	44.2	59.2	26.8
2年	372	181	62	7	4	116	2	48.7	42.2	58.4	31.2
3年	356	197	58	-	1	90	10	55.3	49.0	63.3	25.3

資料：学校基本調査（各年5月1日現在）

89 児童生徒の平均体位

身長		(単位：cm)																	
年 度	小 学 校												中 学 校						
	6歳		7歳		8歳		9歳		10歳		11歳		12歳		13歳		14歳		
	男	女	男	女	男	女	男	女	男	女	男	女	男	女	男	女	男	女	
平成30年	116.2	114.7	122	120.9	128.4	127	133.4	133.2	137.9	139.8	144	145.8	150.6	151.6	159	154.3	164	156.7	
令和元年	116.8	114.7	122.2	120.6	127.7	126.6	134.0	133.1	138.9	139.7	144.2	146.2	150.1	148.1	157.8	154.7	163.9	156.1	
2年	116.4	114.6	123.3	121.2	128.2	126.7	134.0	132.4	139.9	139.2	146.0	146.0	151.6	151.0	158.7	154.1	163.7	156.4	
3年	115.6	115.3	122.5	121.0	129.0	127.1	133.6	133.2	139.3	140.1	146.6	146.6	153.4	151.3	159.0	152.7	164.3	155.2	
4年	117.7	116.9	122.3	121.7	128.4	127.0	134.8	133.5	139.2	140.1	146.2	146.9	154.0	150.6	160.8	154.5	164.3	155.7	

体重		(単位：kg)																	
年 度	小 学 校												中 学 校						
	6歳		7歳		8歳		9歳		10歳		11歳		12歳		13歳		14歳		
	男	女	男	女	男	女	男	女	男	女	男	女	男	女	男	女	男	女	
平成30年	21.3	20.7	24.6	23.0	28.0	26.2	32.0	29.8	33.3	34.2	37.0	39.8	43.1	44.5	49.4	47.0	52.3	50.3	
令和元年	21.2	20.9	24.0	23.4	27.9	25.7	31.8	29.3	35.9	33.7	37.6	39.2	42.7	44.6	48.0	48.6	53.8	49.9	
2年	22.0	21.2	24.7	24.5	28.0	27.0	32.4	30.3	36.9	32.6	42.7	38.6	43.2	43.9	47.6	49.5	53.2	51.7	
3年	21.7	21.3	24.9	24.2	27.6	27.3	31.2	30.7	35.9	33.9	40.4	38.5	47.5	44.4	50.0	47.6	53.2	50.6	
4年	23.1	22.2	24.9	24.3	28.6	27.4	31.5	31.4	35.5	34.9	40.0	39.2	46.6	43.4	52.5	48.1	54.9	50.7	

資料：教育委員会「学校保健統計調査」

90 図書館利用状況

年 度	(単位：人)								
	館外図書館貸出登録者数			八幡浜市民図書館			保内図書館		
	総数	一般	学生・児童	総数	一般	学生・児童	総数	一般	学生・児童
平成29年	30,620	26,815	3,805	25,296	20,044	5,252	17,598	12,613	4,985
30年	31,286	27,513	3,773	26,575	20,311	6,264	18,286	12,962	5,324
令和元年	31,829	28,132	3,697	26,531	20,996	5,535	18,391	12,898	5,493
2年	32,182	28,692	3,490	23,296	18,344	4,952	15,850	11,150	4,700
3年	32,542	29,221	3,321	21,573	16,903	4,850	14,656	10,025	4,631

資料：市民図書館・保内図書館（各年3月31日現在）

91 図書蔵書数

分 類	市民図書館	保内図書館
総 記	6,261	1,433
哲 学 ・ 宗 教	6,007	1,712
歴 史 ・ 地 理	12,593	4,058
社 会 科 学	18,261	5,207
自 然 科 学	9,116	3,674
技 術	8,895	5,889
産 業	4,402	1,916
芸 術	13,926	6,822
語 学	2,126	690
文 学	54,413	21,488
児 童 書	50,257	33,971
そ の 他	13,109	15,227
総 数	199,366	102,087

資料：市民図書館、保内図書館（令和4年3月31日現在）

92 総合福祉文化センター利用状況

年 度	開館 日数	利用者 総数	中央公民館		老人いこいの家		勤労青少年ホーム	
			利用件数	利用者数	利用件数	利用者数	利用件数	利用者数
平成29年	293	30,906	2,065	24,470	840	6,436	/	
30年	293	29,969	2,085	24,180	765	5,789		
令和元年	290	25,267	1,611	16,874	748	8,393		
2年	292	14,951	1,271	10,290	555	4,661		
3年	293	15,728	1,268	11,426	509	4,302		

資料：総合福祉文化センター

注) 勤労青少年ホームは、平成28年3月31日廃止、平成28年度から中央公民館へ統合。

93 市民文化活動センター（コミカン）利用状況

年 度	使用回数（回）							入場者数（人）
	会議室1	会議室2	会議室3	和室	音楽 練習室	スタジオ	ホール	ホール
令和2年	95	93	88	26	324	50	69	5,532
3年	180	160	135	30	334	115	95	6,614

資料：市民文化活動センター

注) 令和2年8月29日 開館

94 文化会館（ゆめみかん）利用状況

年 度	使用回数			
	総数	研修室	和室・調理室	その他
平成29年	217	156	35	26
30年	279	191	48	40
令和元年	267	162	57	48
2年	172	103	35	34
3年	167	101	11	55

ホール利用状況

年 度	使用回数			入場者数（人）		
	総 数	大ホール	サブホール	総 数	大ホール	サブホール
平成29年	173	103	70	28,894	22,564	6,330
30年	168	112	56	22,778	16,927	5,851
令和元年	169	108	61	27,582	22,424	5,158
2年	74	31	43	6,279	4,330	1,949
3年	103	53	50	12,377	10,140	2,237

資料：文化会館事務所

95 スポーツセンター利用状況

年 度	メインアリーナ		サブアリーナ		会議室		卓球	
	団体数	人数	団体数	人数	団体	人数	小人	大人
平成29年	1,358	38,923	216	13,455	146	1,669	3,689	4,716
30年	1,566	38,873	283	10,202	122	1,260	3,422	4,634
令和元年	1,585	38,003	262	9,342	122	1,096	2,921	4,789
2年	992	17,482	202	3,658	69	571	2,048	3,992
3年	939	23,714	235	4,866	89	772	1,852	4,032

(続き)

年 度	トレーニング		ランニング		プール一般利用			水泳教室 (人)
	小人	大人	小人	大人	小人	高校	大人	
平成29年	76	18,811	1,434	1,422	4,742	1,163	16,743	43,989
30年	99	26,352	844	1,761	4,062	1,390	16,200	44,168
令和元年	93	26,432	1,832	1,796	2,991	918	14,278	32,054
2年	41	15,852	1,402	1,407	2,919	1,128	13,503	36,070
3年	136	16,407	420	1,151	2,659	763	12,001	34,730

資料：市民スポーツセンター

96 メインアリーナ種目別利用状況

種 目	バレーボール		レクバレー		バドミントン		インディアカ	
	団体数	利用時間	団体数	利用時間	団体数	利用時間	団体数	利用時間
平成29年	85	1665.0	517	1294.0	378	814.0	96	287.0
30年	70	903.0	561	1318.0	456	931.5	89	273.0
令和元年	71	890.0	497	1211.0	528	1101.5	81	241.0
2年	49	488.0	181	361.0	343	694.5	61	122.0
3年	65	303.0	129	260.0	272	567.0	36	72.0

(続き)

種 目	バスケット		体操教室		フットサル		その他	
	団体数	利用時間	団体数	利用時間	団体数	利用時間	団体数	利用時間
平成29年	52	282.0	79	79.0	38	168.0	113	1337.0
30年	60	261.0	83	83.0	33	142.5	244	1703.0
令和元年	68	270.0	80	80.0	58	256.0	202	1538.5
2年	79	346.5	52	52.0	55	276.0	172	1066.5
3年	122	763.5	60	60.0	60	280.5	195	1495.5

資料：市民スポーツセンター

97 サブアリーナ種目別利用状況及び会議室利用状況

種 目	卓球		フロア		その他		会議室	
	団体数	利用時間	団体数	利用時間	団体数	利用時間	団体数	利用時間
平成29年	41	82.0	339	382.5	174	846.0	146	835.0
30年	43	86.0	354	402.0	240	768.0	123	506.0
令和元年	47	94.0	355	401.0	215	753.0	122	457.0
2年	45	90.0	357	370.5	157	442.0	69	195.0
3年	42	84.0	264	286.5	193	760.0	89	356.0

資料：市民スポーツセンター

98 保育所の状況

(単位：人)

保育所名	平成29年度			平成30年度			令和元年度			令和2年度			令和3年度		
	職員	収容人員		職員	収容人員		職員	収容人員		職員	収容人員		職員	収容人員	
		定員	現員		定員	現員		定員	現員		定員	現員		定員	現員
白浜保育所	22	150	133	23	150	143	24	150	137	23	150	144	23	150	141
松蔭保育所	7	60	38	閉所			閉所			閉所			閉所		
神山保育所	10	70	56	12	70	63	12	80	74	10	80	78	9	80	79
千丈保育所	11	90	63	11	70	63	9	70	58	6	70	54	4	70	39
愛宕保育所	9	50	46	12	70	58	9	70	49	6	70	45	7	70	52
双岩保育所	6	30	28	5	30	25	5	30	25	4	30	21	4	30	22
川上保育所	5	30	20	6	30	23	5	30	26	4	30	23	4	30	22
真穴保育所	5	30	30	5	40	27	5	40	29	4	40	35	4	40	33
日土保育所	5	40	24	4	40	17	4	40	19	4	40	22	3	40	19
喜須来保育所	11	80	60	11	80	55	保内保育所に統合			保内保育所に統合			保内保育所に統合		
川之石保育所	9	60	45	9	60	45									
宮内保育所	17	100	100	14	100	92									
保内保育所	-	-	-	-	-	-	30	220	198	25	220	195	22	220	195

資料：子育て支援課（年度末現在）

注1) 平成30年3月31日 松蔭保育所 閉所

注2) 平成31年4月1日に喜須来、川之石、宮内保育所を統合して保内保育所になった。

99 拠出年金被保険者の状況

(単位：人・%)

年 度	適用被保険者数				免除被保険者数				付加年金 被保険者数
	総数	第1号 A	任意	第3号	総数 B	法定免除	申請免除	免除の割合 B/A	
平成29年	5,822	3,989	43	1,790	1,547	397	1,150	38.8	431
30年	5,518	3,796	44	1,678	1,452	386	1,066	38.3	428
令和元年	5,276	3,651	41	1,584	1,385	375	1,010	37.9	422
2年	5,117	3,607	33	1,477	1,396	376	1,020	38.7	416
3年	4,968	3,519	35	1,414	1,352	383	969	38.4	423

資料：市民課

100 拠出年金支給状況

(単位：件・千円)

年 度	総 数		老齢年金		障害	母子	遺児	寡婦	金額	障害 基礎	遺族 基礎	金額
	件数	金額	件数	金額	件数	件数	件数	件数		件数	件数	
平成29年	13,777	9,203,093	12,878	8,457,250	18	-	-	19	24,665	805	57	721,178
30年	13,803	9,271,605	12,907	8,525,437	16	-	-	17	21,891	799	64	724,278
令和元年	13,790	9,326,269	12,901	8,585,023	16	-	-	14	20,679	799	60	720,567
2年	13,756	9,380,592	12,854	8,627,603	14	-	-	13	18,248	811	64	734,741
3年	13,688	9,358,520	12,798	8,617,261	12	-	-	11	15,372	811	56	725,887

資料：市民課

101 国民健康保険給付状況

(下へ続く)

年 度	年度末被保険者数 (1)	収納済保険料	保険給付 (2)		療養の給付等		診療費					
			件数	費用額	件数	費用額	入院		入院外		歯科	
							件数	費用額	件数	費用額	件数	費用額
平成29年	10,053	1,134,809	183,525	3,979,123	177,934	3,921,887	3,005	1,513,488	100,006	1,437,131	15,929	207,159
30年	9,691	1,037,447	179,819	3,979,626	174,546	3,927,773	2,951	1,563,300	97,687	1,423,848	15,787	203,377
令和元年	9,336	1,040,424	174,200	3,984,162	168,882	3,934,427	2,744	1,516,075	93,331	1,384,985	16,208	202,604
2年	9,171	1,027,554	159,659	4,064,415	155,067	4,018,241	2,751	1,636,070	83,694	1,290,414	15,119	201,920
3年	8,854	1,042,768	162,821	4,061,420	158,170	4,017,586	2,700	1,573,923	85,271	1,329,462	15,361	206,251

(続き)

(単位：千円)

年 度	保険給付 (2)													
	療養の給付等						療養費等						その他の保険給付状況	
	調剤		食事療養費		訪問看護		療養費等		出産育児給付		葬祭給付			
	件数	費用額	件数 (再掲)	費用額	件数	費用額	件数	費用額	件数	給付額	件数	給付額		
平成29年	58,254	644,670	2,878	92,089	740	27,350	5,473	40,540	36	15,056	82	1,640		
30年	57,434	625,833	2,806	87,764	687	23,651	5,179	38,805	28	11,728	66	1,320		
令和元年	55,972	727,235	2,600	82,987	627	20,541	5,224	39,055	22	9,240	72	1,440		
2年	52,840	778,247	2,613	86,494	663	25,096	4,497	33,090	28	11,744	67	1,340		
3年	54,151	796,329	2,580	85,205	687	26,416	4,560	33,630	21	8,804	70	1,400		

資料：市民課

102 生活保護状況

(下へ続く)

年 度	総 数				生活扶助		住宅扶助		教育扶助		介護扶助	
	実世帯	実人員	保護費 (1)	保護率 (2)	人員	保護費	人員	保護費	人員	保護費	人員	保護費
平成29年	328	410	671,691	11.97	343	154,608	285	52,080	19	2,554	61	17,287
30年	321	398	670,459	11.86	336	144,839	259	52,203	14	1,724	63	16,403
令和元年	305	377	651,525	11.49	305	129,474	230	48,820	13	1,417	67	12,537
2年	278	334	596,524	10.36	259	105,539	189	41,608	8	909	62	13,633
3年	262	311	561,700	9.84	249	107,004	188	40,644	7	828	48	14,188

(続き)

(単位：人・千円)

年 度	医療扶助		出産扶助		生業扶助		葬祭扶助		施設事務費
	人員	保護費	人員	保護費	人員	保護費	人員	保護費	
平成29年	359	424,030	-	-	5	1,483	-	506	19,143
30年	354	427,378	-	-	7	1,520	1	797	25,595
令和元年	340	428,136	-	-	6	1,183	1	815	29,143
2年	299	400,073	-	-	3	885	1	676	33,201
3年	288	360,976	-	-	5	580	1	670	36,810

資料：社会福祉課

注1) 施設事務費を含む。

注3) 人員・世帯については月平均。

注2) 保護率 = 非保護実人数 ÷ 厚生省統計人口 × 1,000

103 消防力

(単位：台・人)

年次	消防署所数	消防車等										人員						
		消防ポンプ自動車	はしご自動車	化学自動車	救急自動車	救助工作車	指揮車	特殊車両等	非常用消防自動車等	非常用救急自動車	消防専用電話装置	消防救急無線設備	消防隊員	救急隊員	救助隊員	指揮隊の隊員	通信員	予防要員
平成30年	4	5	1	2	5	1	1	16	-	-	1	1	77	消防隊員兼務	4	4	10	16
31年	4	5	1	2	5	1	1	16	-	-	1	1	79	消防隊員兼務	3	4	10	14
令和2年	4	5	1	2	5	1	1	16	-	-	1	1	79	消防隊員兼務	4	4	10	15
3年	4	5	1	2	5	1	1	16	-	-	1	1	79	消防隊員兼務	4	4	10	15
4年	4	5	1	2	5	1	1	16	-	-	1	1	76	消防隊員兼務	6	5	11	13

資料：八幡浜地区施設事務組合消防本部 「消防年報」 (各年4月1日現在)
注) 管内全域

104 火災損害状況

(単位：件・千円・人)

年次	総数		建物		林野		車両・船舶 航空機		その他		死者	負傷者
	件数	損害額	件数	損害額	件数	損害額	件数	損害額	件数	損害額		
平成29年	14	20,044	9	19,372	-	-	-	-	5	672	-	4
30年	12	7,635	8	7,264	-	-	1	285	3	86	1	2
令和元年	13	46,106	8	45,981	1	1	-	-	4	124	2	1
2年	2	4,499	2	4,499	-	-	-	-	-	-	-	-
3年	9	12,749	6	12,132	-	-	-	-	3	617	1	-

資料：八幡浜地区施設事務組合消防本部 「消防年報」
注) 八幡浜市のみ

105 原因別火災件数及び損害額

年次	令和2年		年次	令和3年		
	原因別	件数		損害額 (千円)	原因別	件数
	放火	3	3	たき火	3	292
	焼却炉の火の粉	1	4,450	たばこ	2	5
	たき火	1	146	直接雷	1	98,494
	風呂かまど	1	49	グラインダーの火花	1	416
	配電線(高圧)	1	48	器具付きコード	1	8
	アセチレンガス溶接機・切断機	1	0	石油ストーブ(開放式)	1	0
	グラインダーの火花	1	0	不明	4	14,692
	不明	3	27,273			
	合計	12	31,969	合計	13	113,907

資料：八幡浜地区施設事務組合消防本部 「消防年報」
注) 管内全域

106 救急車出動状況

(単位：件)

年次	事故種別救急車出動件数												搬送人員総数
	総数	火災	自然災害	水難事故	交通事故	労働災害	運動競技	一般負傷	加害	自損行為	急病	その他	
平成29年	1,638	1	-	-	90	12	13	328	4	18	977	195	1,439
30年	1,772	2	1	4	100	19	8	315	2	22	1,108	186	1,584
令和元年	1,775	3	-	3	85	9	8	363	1	12	1,087	204	1,564
2年	1,620	-	1	5	84	15	1	329	2	12	904	267	1,416
3年	1,643	1	-	1	90	10	10	295	3	11	982	240	1,465

資料：八幡浜地区施設事務組合消防本部 「消防年報」
注) 八幡浜市のみ

107 交通事故件数及び死傷者数

(単位：件、人)

年次	発生件数	死傷者		
		総数	死者	傷者
平成29年	69	84	2	82
30年	63	77	-	77
令和元年	30	33	1	32
2年	41	44	2	42
3年	32	36	1	35

資料：愛媛県警察 「交通事故統計」
注) 八幡浜市内のみ

108 運転免許保有者数及び信号設置数

年次	警察署等	運転免許保有者数		信号設置数
		総数(人)	割合(%)	
平成29年	8	21,929	65.3	43
30年	8	21,654	66.0	44
令和元年	7	21,276	66.0	44
2年	7	20,943	65.5	43
3年	7	20,584	65.8	42

資料：愛媛県警察
「統計からみた市町のすがた」より

109 公害苦情・陳情受理件数

(単位：件)

年度	総数	大気汚染	水質汚濁	土壌汚染	騒音	振動	地盤沈下	悪臭	その他
平成28年	8	1	1	-	4	-	-	-	2
29年	2	-	-	-	1	-	-	1	-
30年	2	-	-	-	1	-	-	-	1
令和元年	2	-	-	-	1	-	-	1	-
2年	19	4	-	-	2	-	-	-	13

資料：愛媛県環境政策課
「愛媛県統計年鑑」より

110 一般会計歳入歳出決算額

(1) 歳入決算額

(単位：千円)

区 分	令和2年度決算額	令和3年度決算額	構成比 (%)
総額	26,862,195	26,364,928	100.0
地方税	3,452,043	3,423,353	13.0
地方譲与税	135,988	137,791	0.5
利子割交付金	5,336	4,815	0.0
配当割交付金	13,974	21,781	0.1
株式等譲渡所得割交付金	18,850	27,092	0.1
法人事業税交付金	15,075	42,255	0.2
地方消費税交付金	744,582	799,839	3.0
自動車取得税交付金・自動車税環境性能割交付金	8,646	9,404	0.0
地方特例交付金	16,211	58,710	0.2
地方交付税	7,727,114	8,401,088	31.9
交通安全対策特別交付金	2,907	2,627	0.0
分担金及び負担金	355,560	342,535	1.3
使用料及び手数料	475,342	431,792	1.6
国庫支出金	6,657,378	4,597,821	17.4
県支出金	1,716,629	1,787,232	6.8
財産収入	62,531	201,236	0.8
寄附金	1,165,764	1,471,898	5.6
繰入金	147,420	109,299	0.4
繰越金	380,558	806,064	3.1
諸収入	1,129,588	852,455	3.2
地方債	2,630,699	2,835,841	10.8

(2) 歳出決算額

(単位：千円)

区 分	令和2年度決算額	令和3年度決算額	構成比 (%)
総額	26,056,131	25,086,681	100.0
議会費	141,046	139,150	0.6
総務費	6,471,994	2,862,212	11.4
民生費	5,744,821	6,712,526	26.8
衛生費	2,422,702	2,592,957	10.3
労働費	20,450	20,450	0.1
農林水産業費	1,515,399	1,625,774	6.5
商工費	1,262,531	1,660,924	6.6
土木費	2,921,832	4,201,100	16.7
消防費	806,908	703,797	2.8
教育費	2,249,140	2,078,996	8.3
災害復旧費	237,700	155,981	0.6
公債費	2,261,608	2,332,814	9.3

資料：財政課

111 特別会計歳入歳出決算額

(単位：千円)

会計区分	令和2年度		令和3年度	
	歳入	歳出	歳入	歳出
国民健康保険事業特別会計	5,119,820	5,003,944	5,112,632	4,992,902
後期高齢者医療特別会計	610,449	598,087	622,981	609,086
介護保険特別会計	4,310,522	4,238,752	4,433,069	4,349,550
介護サービス事業特別会計	18,334	18,334	17,450	17,450
日土財産区特別会計	575	575	980	980
駐車場事業特別会計	50,124	50,124	43,915	43,915
簡易水道事業特別会計	20,362	20,362	-	-
公共下水道事業特別会計	-	-	-	-
戸別合併処理浄化槽整備事業特別会計	-	-	-	-
小規模下水道事業特別会計	-	-	-	-
水産物地方卸売市場事業特別会計	52,612	52,612	57,651	57,651
港湾整備事業特別会計	493,171	491,909	619,546	619,546
総額	10,675,969	10,474,699	10,908,224	10,691,080

資料：財政課

112 市税

(単位：千円)

区分	平成30年度		令和元年度		令和2年度		令和3年度	
	調定額	収入済額	調定額	収入済額	調定額	収入済額	調定額	収入済額
総額	3,553,229	3,468,648	3,575,285	3,499,443	3,534,760	3,452,043	3,487,311	3,423,352
市民税	1,624,529	1,599,514	1,647,944	1,626,224	1,606,311	1,583,842	1,622,392	1,604,010
固定資産税	1,523,248	1,472,676	1,517,917	1,472,510	1,521,209	1,469,767	1,448,198	1,410,137
軽自動車税	114,642	108,558	118,101	112,043	122,933	117,095	125,082	119,750
たばこ税	211,176	211,176	211,558	211,558	204,436	204,436	216,370	216,370
都市計画税	79,171	76,261	79,275	76,618	79,437	76,469	74,813	72,629
入湯税	463	463	490	490	434	434	456	456

資料：税務課

113 市税の市民負担額

区分	平成30年度	令和元年度	令和2年度	令和3年度
人口 (人)	33,519	32,905	32,285	31,578
世帯数	16,070	15,931	15,804	15,607
調定額 (千円)	3,553,229	3,575,285	3,534,760	3,487,311
1人当たり負担額 (円)	106,006	108,655	109,486	110,435
1世帯当たり負担額 (円)	221,109	224,423	223,662	223,445

資料：税務課

114 選挙人名簿登録者数（投票所別）

（単位：人）

投票区	投票所名	令和2年9月1日			令和3年9月1日			令和4年9月1日		
		男	女	総数	男	女	総数	男	女	総数
1	江戸岡小学校	1,307	1,553	2,860	1,253	1,513	2,766	1,228	1,471	2,699
2	白浜小学校体育館	1,580	1,966	3,546	1,572	1,939	3,511	1,536	1,899	3,435
3	松蔭小学校体育館	1,265	1,552	2,817	1,235	1,501	2,736	1,200	1,462	2,662
4	神山地区公民館	1,942	2,088	4,030	1,890	2,053	3,943	1,846	2,007	3,853
5	松柏中学校体育館	1,035	1,202	2,237	1,009	1,170	2,179	970	1,139	2,109
6	旧舌田保育所	271	308	579	269	297	566	260	285	545
7	旧川之内小学校講堂	103	109	212	102	100	202	98	100	198
8	千丈地区公民館高野地分館	61	68	129	61	70	131	67	68	135
9	双岩地区公民館	430	517	947	423	493	916	424	499	923
10	川上地区公民館	389	412	801	384	409	793	373	402	775
11	旧真穴中学校	431	535	966	418	523	941	419	515	934
12	大島開発総合センター	101	106	207	98	102	200	91	93	184
13	日土地域農業総合センター	491	549	1,040	484	545	1,029	469	531	1,000
14	日土東地区公民館	160	196	356	158	193	351	150	188	338
15	喜須来地区公民館	1,098	1,207	2,305	1,091	1,218	2,309	1,060	1,224	2,284
16	川の石地区交流拠点施設	1,093	1,259	2,352	1,061	1,201	2,262	1,037	1,180	2,217
17	宮内地区公民館	1,383	1,497	2,880	1,384	1,497	2,881	1,371	1,503	2,874
18	磯津地区公民館	141	177	318	140	166	306	134	159	293
19	喜木津体育館	75	89	164	74	87	161	73	80	153

資料：選挙管理委員会

115 選挙の状況

（単位：人・％）

選挙種類別	執行年月日	有権者		投票者		棄権者		投票率	
		男	女	男	女	男	女	男	女
衆議院議員 選挙	平成29年10月22日	13,974	16,301	7,597	8,845	6,377	7,456	54.37	54.26
	令和3年10月31日	13,064	15,050	7,535	8,592	5,529	6,458	57.68	57.09
参議院議員 選挙	令和元年7月21日	13,631	15,801	7,816	9,117	5,815	6,684	57.34	57.70
	令和4年7月10日	12,915	14,891	6,994	8,109	5,921	6,782	54.15	54.46
愛媛県知事 選挙	平成30年11月18日	13,594	15,853	5,880	7,495	7,714	8,358	43.25	47.28
	令和4年11月20日	12,675	14,669	5,083	6,430	7,592	8,239	40.10	43.83
県議会議員 選挙	平成27年4月12日	14,124	16,581	7,172	8,732	6,952	7,849	50.78	52.66
	平成31年4月7日	13,403	15,646	6,154	7,396	7,249	8,250	45.92	47.27
市長 選挙	平成29年4月16日	13,892	16,256	無		投票		票	
	令和3年4月18日	13,000	14,993	8,367	10,035	4,633	4,958	64.36	66.93
市議会議員 選挙	平成29年8月6日	13,936	16,244	8,770	10,596	5,116	5,648	62.93	65.23
	令和3年8月1日	13,047	15,011	無		投票		票	

資料：選挙管理委員会

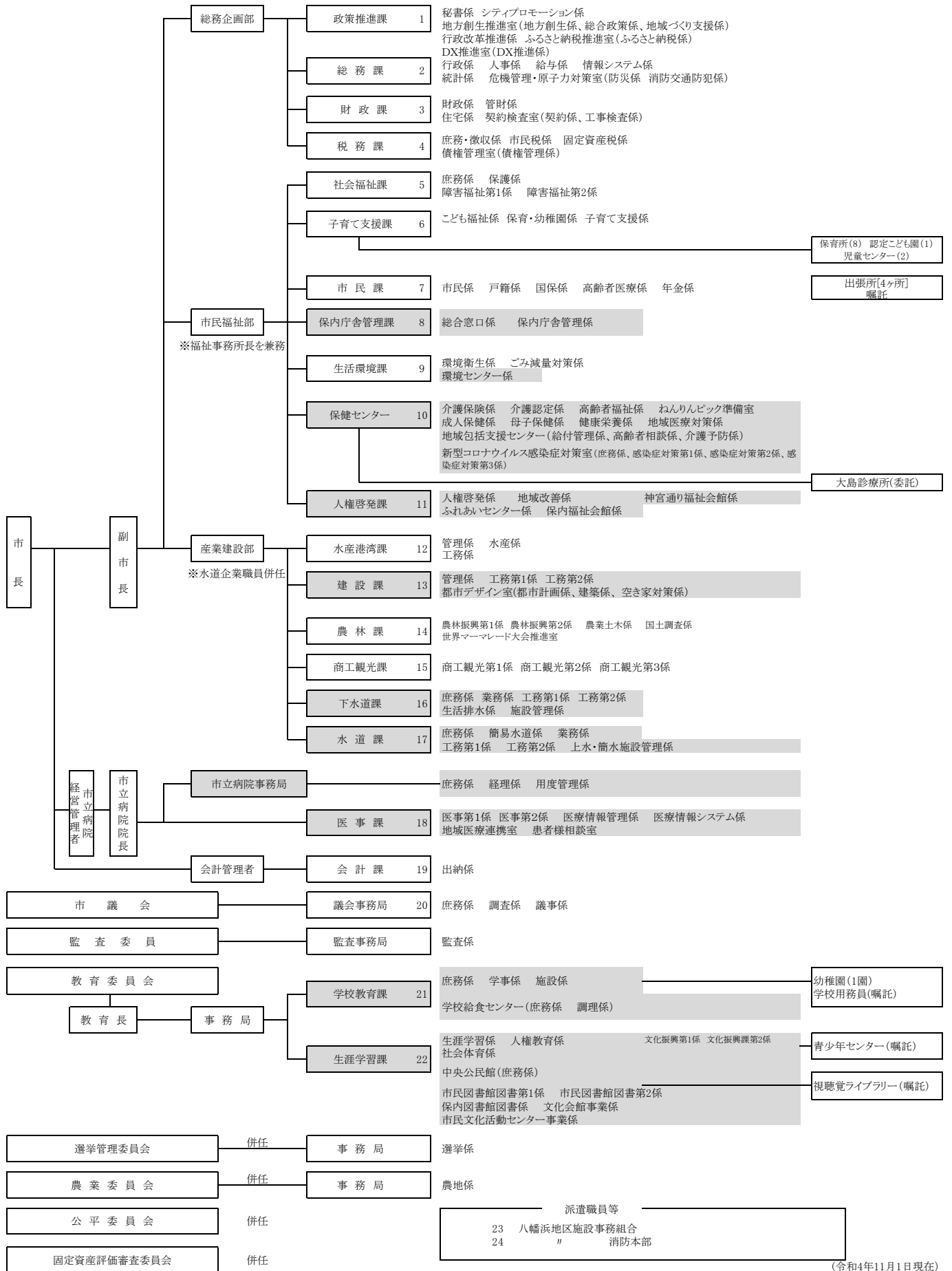
116 市職員数

（単位：人）

年度	職員数	市長部局	水道	議会事務局	教育委員会	選挙管理委員会 監査事務局 農業委員会	病院
平成30年	576	295	14	5	37	3	222
31年	574	294	14	5	37	3	221
令和2年	578	295	14	5	38	3	223
3年	572	295	15	5	38	3	216
4年	574	295	15	5	36	3	220

資料：総務課（各年4月1日現在）

117 行政機構図



八幡浜市統計書

令和5年3月 印刷発行

編集発行 八幡浜市総務部総務課統計係
〒796-8501
愛媛県八幡浜市北浜一丁目1番1号
TEL (0894) 22-3111
