

八幡浜市高潮ハザードマップ

八幡浜市
南部

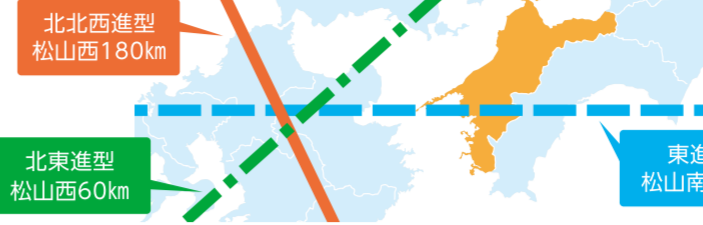
令和4年
3月作成

想定し得る最大規模の高潮とは

■ 既往最大の台風を想定

中心気圧……………900hPa (室戸台風相当)
半径、移動速度…最大旋衝風速半径75km* (伊勢湾台風相当)
移動速度73km/h (伊勢湾台風相当)
※最大旋衝風速半径とは、台風の中から台風の周辺で風速が最大となる地点までの距離

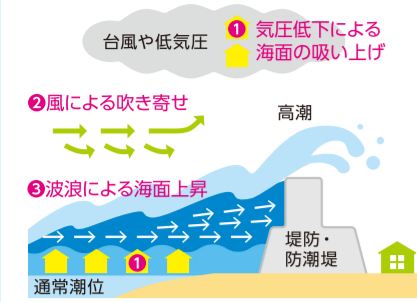
■ 台風の経路



八幡浜市北部

八幡浜市南部

「高潮」は台風と低気圧で発生する



発生の仕組み

「高潮」は台風の接近などで、風が強く、気圧が低くなる時に潮が高くなる現象。
(図の①～③参照) 長時間にわたり異常に高い潮位が続き、堤防を越え海水が入り、浸水被害を起こす。

注意点!

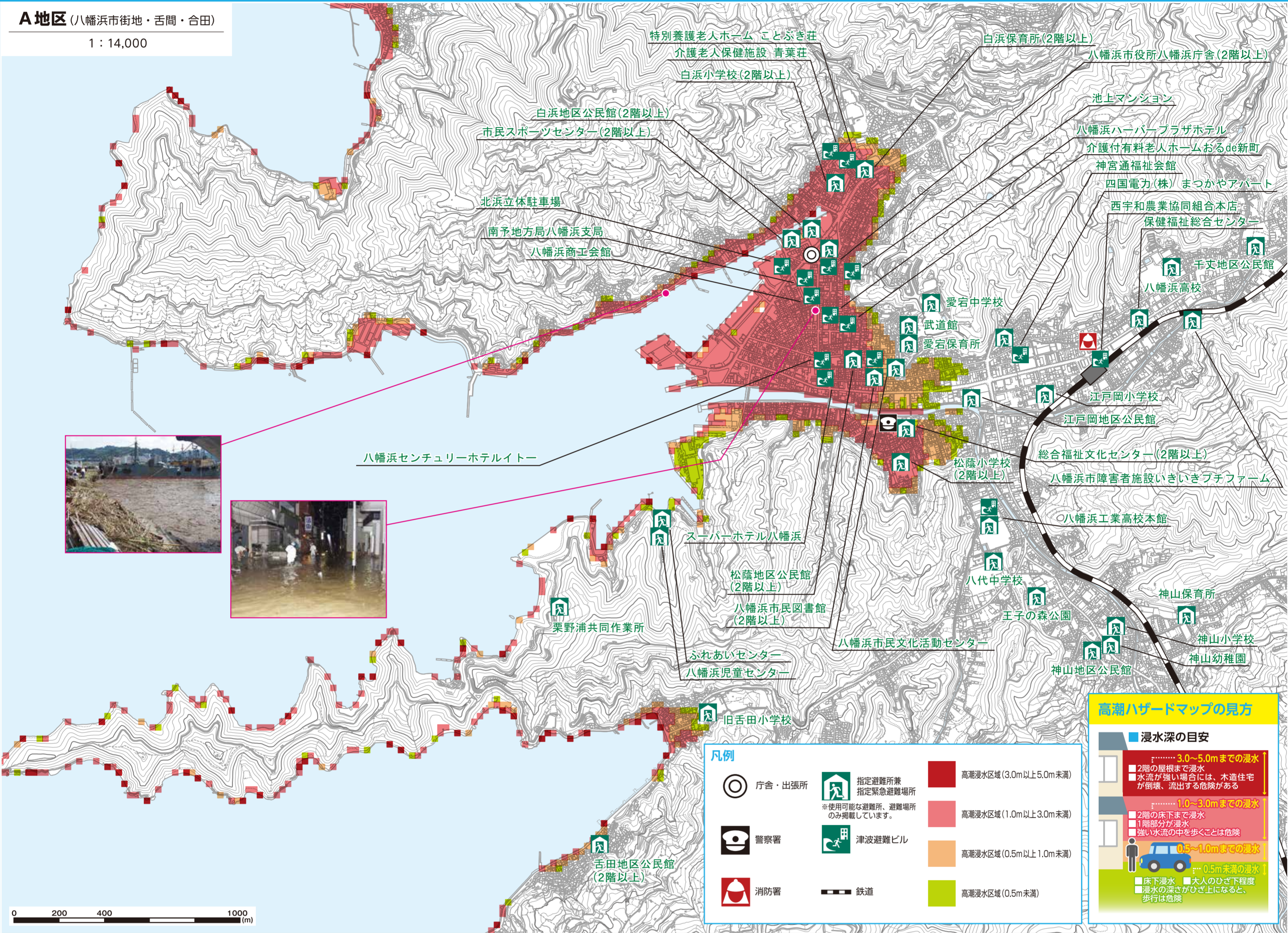
- ・河口や埋め立て地や、小さな川沿いは要注意。
- ・大潮時や満潮時に、台風が接近する際には特に警戒が必要。

八幡浜で発生した高潮

・平成16年(2004年)8月の台風16号により、市街地が浸水する高潮被害が発生した。

A地区 (八幡浜市街地・舌間・合田)

1:14,000



凡例

- 庁舎・出張所
- 指定避難所兼指定緊急避難場所
- 警察署
- 消防署
- 津波避難ビル
- 高潮浸水区域(3.0m以上5.0m未満)
- 高潮浸水区域(1.0m以上3.0m未満)
- 高潮浸水区域(0.5m以上1.0m未満)
- 高潮浸水区域(0.5m未満)

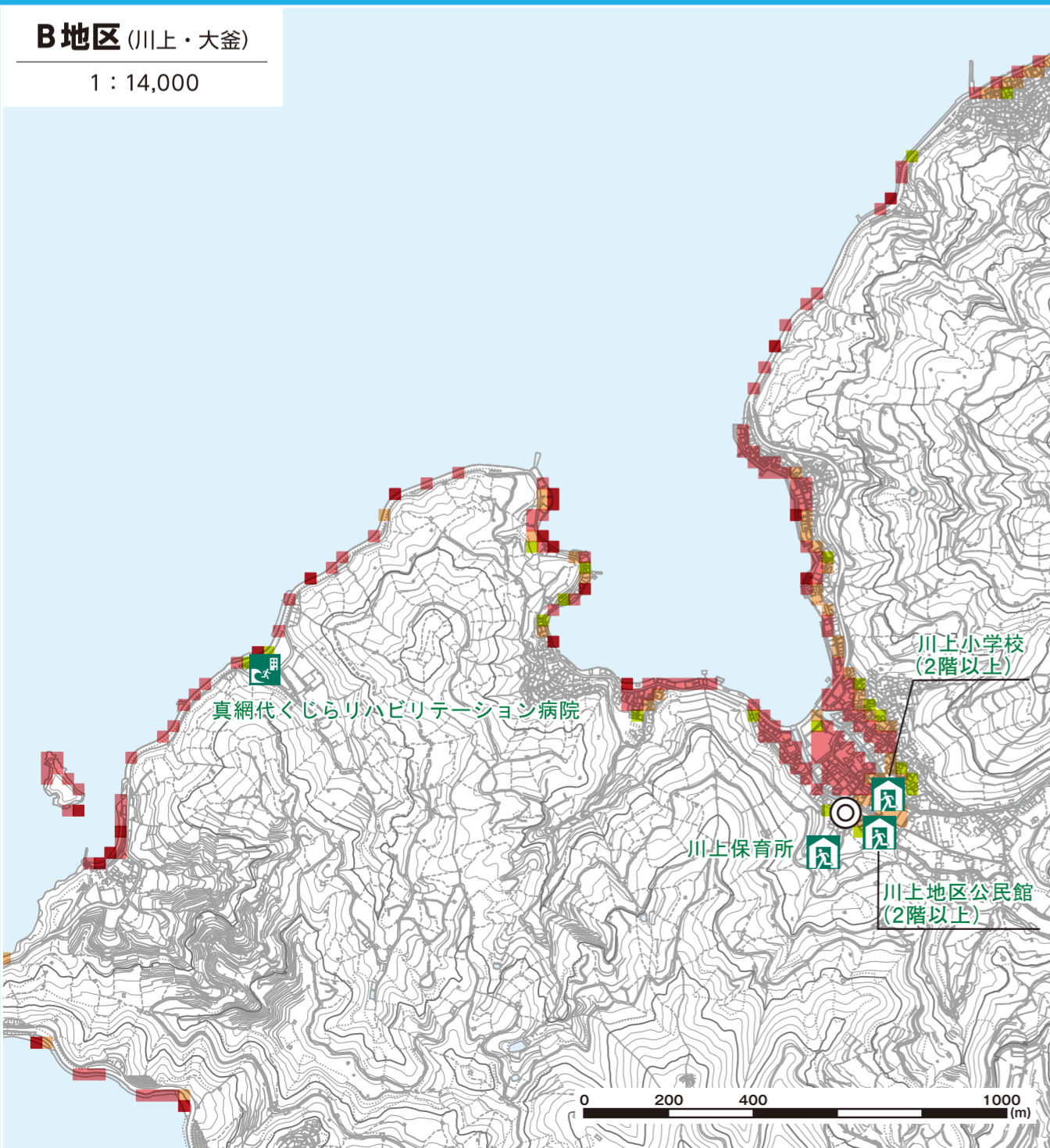
高潮ハザードマップの見方

■ 浸水深の目安

- 3.0～5.0mまでの浸水
 - 2階の屋根まで浸水
 - 水流が強い場合には、木造住宅が倒壊、流出する危険がある
- 1.0～3.0mまでの浸水
 - 2階の床下まで浸水
 - 1階部分が浸水
 - 強い水流の中を歩くことは危険
- 0.5～1.0mまでの浸水
 - 0.5m未満の浸水
 - 床下浸水
 - 大人のひざ下程度
 - 浸水の深さがひざ上になると、歩行は危険

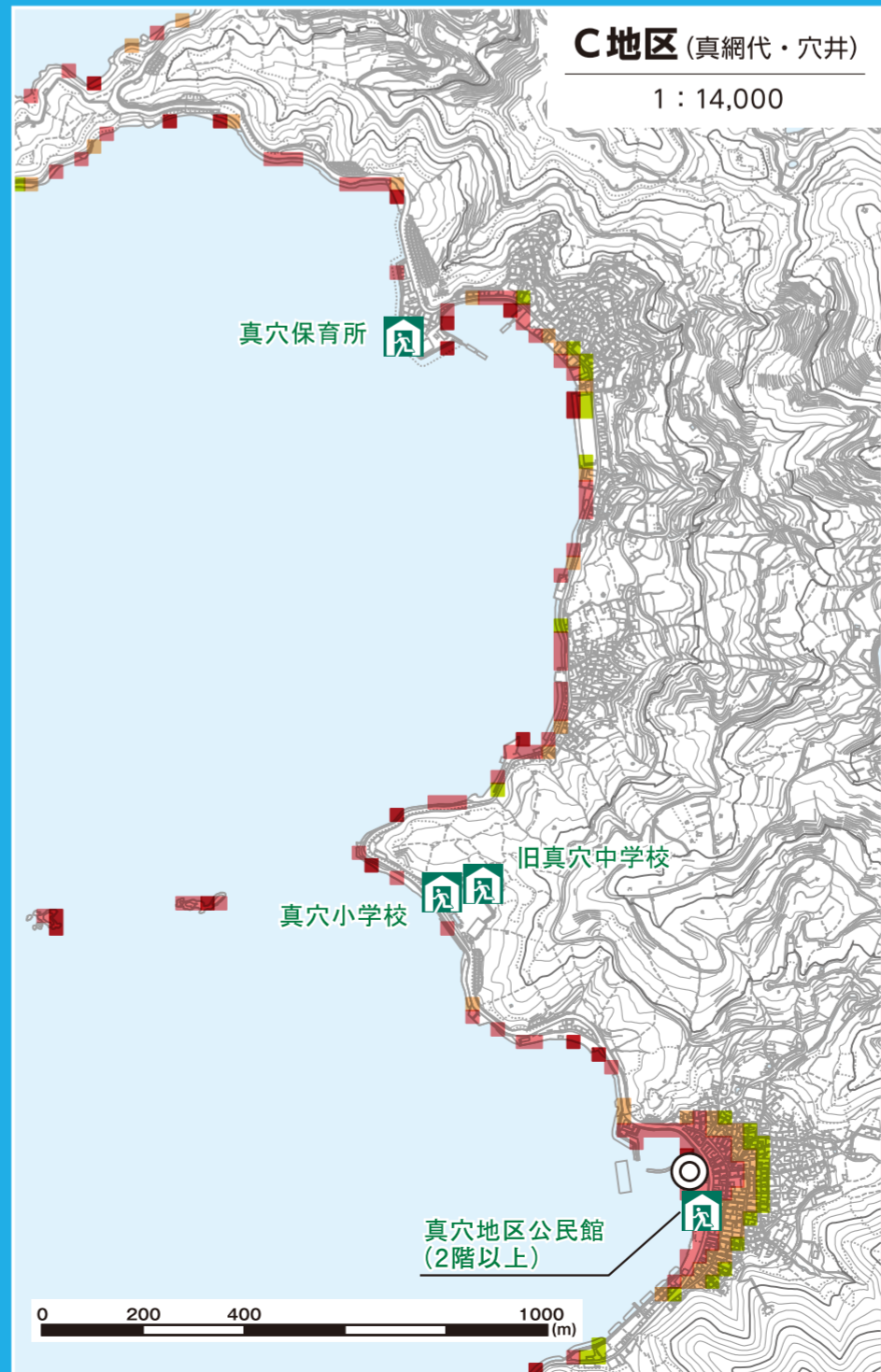
B地区 (川上・大釜)

1:14,000



C地区 (真網代・穴井)

1:14,000



D地区 (大島)

1:14,000



■ 我が家の防災メモ

自宅の災害リスク	
浸水深	<input type="checkbox"/> 3.0m以上～5.0m未満 <input type="checkbox"/> 1.0m以上～3.0m未満 <input type="checkbox"/> 0.5m以上～1.0m未満 <input type="checkbox"/> 0.5m未満 <input type="checkbox"/> 浸水なし
避難の方法	<input type="checkbox"/> 屋内待機 <input type="checkbox"/> 垂直避難(階に避難) <input type="checkbox"/> 立ち退き避難
避難場所	
自宅から避難場所までの時間	