

事務連絡  
平成 29 年 6 月 23 日

都道府県衛生主管部（局）御中

厚生労働省健康局がん・疾病対策課

### ヒアリに刺された場合の留意事項について

平成 29 年 5 月に兵庫県尼崎市で、同 6 月に神戸市で発見されましたヒアリについて、ヒアリに刺された場合の医療的留意事項について連絡いたします。

ヒアリは、南米原産で体長は 2.5～6mm 程度、体色は主に赤茶色の有毒のアリです。世界では北米や中国、フィリピン、台湾等にも外来生物として侵入・定着しており、世界各地で大きな問題となっています。

ヒアリは、極めて攻撃性が強いとされており、刺された際には、アルカロイド毒により、熱感を伴う非常に激しい痛みを覚え、水疱状に腫れ、その後、膿が出ます。

さらに毒に含まれる成分に対してアレルギー反応を引き起こす例があり、局所的、または全身にかゆみを伴う発疹（じんましん）が出現する場合があります。欧米においては、アナフィラキシー症例も報告されています。

ヒアリの毒には、アルカロイド毒であるゾレノプシン（2-メチル-6-アルキルピペリジン）のほか、ハチ毒との共通成分であるホスホリパーゼやヒアルロニダーゼなどが含まれています。そのため、ヒアリに刺された経験が無くてもハチ毒アレルギーを持つ方は特に注意が必要です。

ヒアリに刺された方がアナフィラキシー症状を引き起こした場合、アドレナリンを注射するなどの適切な救急処置をとる必要があります。

貴部（局）におかれましては、本事務連絡の趣旨を御了知いただくとともに、貴管下の関係医療機関宛てに周知いただきますようお願いいたします。

なお、咬まれた時の対処方法を含め、ヒアリの特徴、生態、駆除方法等の参考として、平成 21 年に環境省自然環境局野生生物課外来生物対策室から発行された、『ストップ・ザ・ヒアリ』もご参照ください。

[https://www.env.go.jp/nature/intro/4document/files/r\\_fireant.pdf](https://www.env.go.jp/nature/intro/4document/files/r_fireant.pdf)

以上

照会先 厚生労働省健康局がん・疾病対策課

貝沼（内線 2 2 9 1）

魚谷（内線 2 9 7 5）

（代表番号） 0 3 - 5 2 5 3 - 1 1 1 1

# ちゅうい ヒアりに注意

ヒアリは、<sup>なんべいしゅっしん</sup> 南米出身のちい 小さなアリです。

これまで日本ではみつかっていませんでしたが、  
6～7月の間に、茨城、東京、神奈川、愛知、  
兵庫、大阪でみつかりました。外国からきたコン  
テナの中や、港の近くの地面にいました。

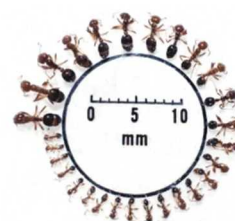


## みわ かん 見分け方

- 赤茶色で、ツヤツヤしている。おしりの色は暗め。
- 色々な大きさのアリが混じっている（2.5-6.0mm）。
- 土で塚を作って集団で暮らす。

注意：塚をつつくと、ワッと出てきて集団で刺します。

いろいろな大きさがいる



S.D. Porter, USDA-ARS

あやしいアリがいたら、近づかない、触らないようにしましょう。

## さ アリに刺されたら

すぐに大人に相談しましょう。

ヒアリだったら、刺されると、とっても痛いんです。かゆみ、じんましん、息が苦しい、ふらふらするなど体の変化が出ることもあります。

## 先生方、保護者の方へのお願い

ヒアりに似たアリの集団がいて、駆除をお考えの場合は、最寄りの環境省の地方環境事務所や、都道府県の環境部局にご相談ください。

ヒアリが集団にいる場合は、むやみな駆除は拡散させるおそれがあるほか、日本には在来のアリ（270種以上）がいて、生態系の中で重要な役割を担っており、全てのアリを駆除してしまうことは、日本の生態系を壊してしまうことにつながりかねません。

アリ塚



## ヒアリ（火蟻）に注意

ヒアリは、これまで日本では見つかっていませんでしたが、6月以降、茨城、東京、神奈川、愛知、兵庫、大阪で見つかります（平成29年7月18日現在）。ヒアリの多くは、外国から運ばれてきたコンテナの中や、コンテナを水揚げするコンテナヤードで見つかっています。



### 特徴

- ・ 体長は2.5mm～6.0mmほどの小さな赤茶色のアリです。
- ・ 南米原産ですが、北米、中国、オーストラリアなどで定着しています。
- ・ 土で大きなアリ塚を作り、集団で生活します。
- ・ 攻撃性が強く、棒などで塚をつつくと、集団でワッと出てきて襲いかかります。

アリ塚



### 見分け方

小さいため見分けるのは難しいですが、肉眼でわかる特徴もあります。

- ・ 赤っぽくツヤツヤしている。腹部（おしり）の色は暗め。
- ・ 働きアリの大きさは2.5mm-6.0mm。色々な大きさのアリが混じっている。  
違う種類：黒いアリ、2.5mm以下の小さなアリ、6.0mm以上の大きなアリ

いろいろな大きさがいる



S.D. Porter, USDA-ARS

### お願い

ヒアリに似たアリの集団がいて、駆除をお考えの場合は、最寄りの環境省の地方環境事務所や、都道府県の環境部局にご相談ください。

ヒアリが集団でいる場合は、むやみな駆除は拡散させるおそれがあるほか、日本には在来のアリ（270種以上）がいて、生態系の中で重要な役割を担っており、全てのアリの駆除してしまうことは、日本の生態系を壊してしまうことにつながりかねません。

### もしも、アリに刺されたら

- ・ ヒアリであれば、刺された時に熱い！と感じるような激しい痛みがあります。かゆみ、膿、はれ、じんましんや、アレルギー症状が重篤な場合はアナフィラキシー症状（呼吸困難、血圧低下、意識障害）を引き起こす可能性もあります。
- ・ 異変を感じた場合は、直ちに医療機関を受診してください。