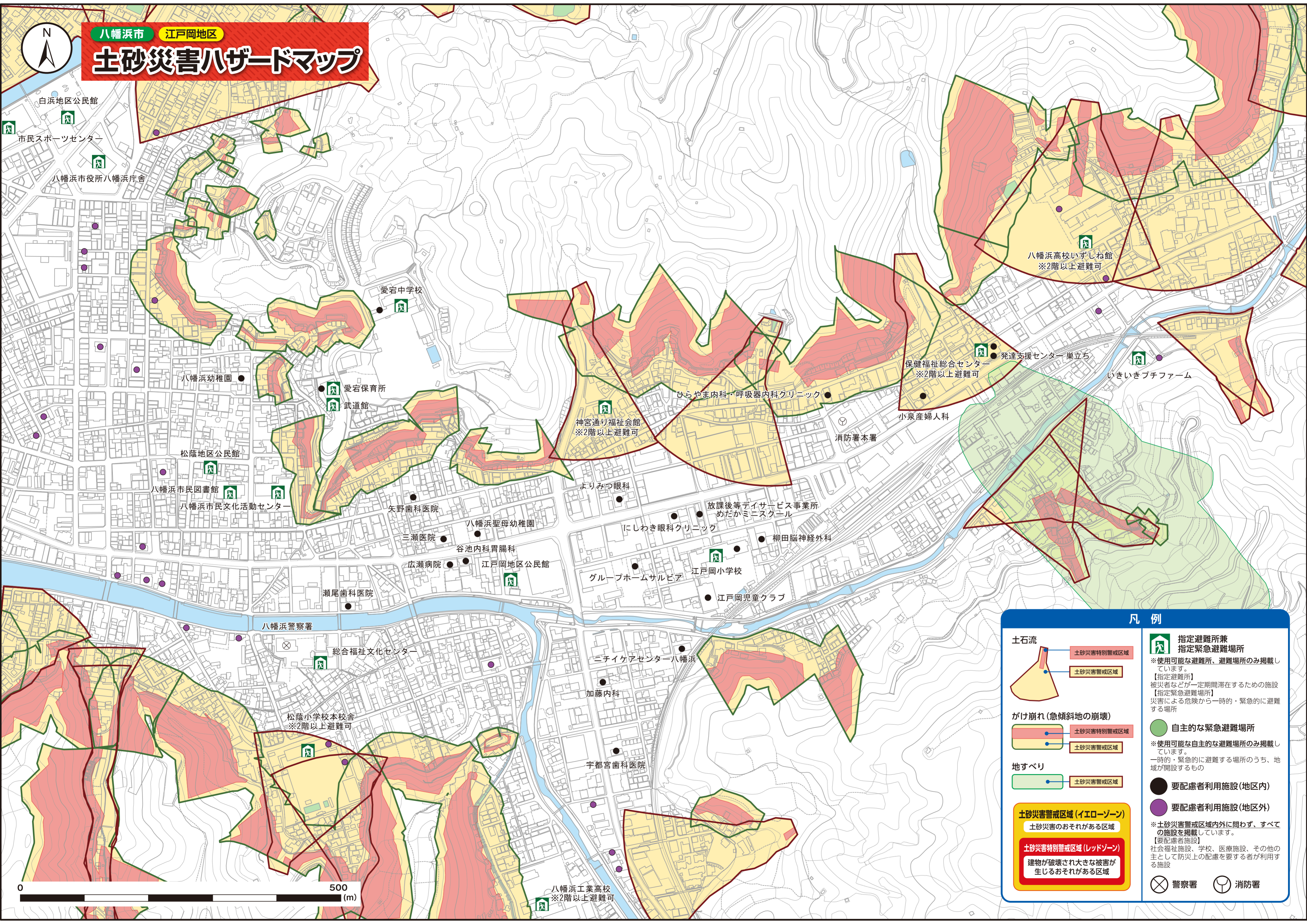




八幡浜市 江戸岡地区
土砂災害ハザードマップ



白浜地区公民館
 市民スポーツセンター
 八幡浜市役所八幡浜庁舎

愛宕中学校
 愛宕保育所
 武道館
 八幡浜幼稚園
 松蔭地区公民館
 八幡浜市民図書館
 八幡浜市民文化活動センター
 松蔭小学校本校舎 ※2階以上避難可

八幡浜警察署
 総合福祉文化センター
 八幡浜工業高校 ※2階以上避難可

神宮通り福祉会館 ※2階以上避難可
 ひらやま内科・呼吸器内科クリニック
 小泉産婦人科
 消防署本署
 よりみつ眼科
 にしわき眼科クリニック
 放課後等デイサービス事業所 めだかミニスクール
 柳田脳神経外科
 江戸岡小学校
 江戸岡児童クラブ
 グループホームサルビア
 宇都宮歯科医院
 加藤内科
 ニチケアセンター八幡浜

八幡浜高校いずしね館 ※2階以上避難可
 保健福祉総合センター ※2階以上避難可
 発達支援センター 築立ち
 いいききプチファーム

凡例

土石流
 土砂災害特別警戒区域
 土砂災害警戒区域

がけ崩れ(急傾斜地の崩壊)
 土砂災害特別警戒区域
 土砂災害警戒区域

地すべり
 土砂災害警戒区域

土砂災害警戒区域(イエローゾーン)
 土砂災害のおそれがある区域

土砂災害特別警戒区域(レッドゾーン)
 建物が破壊され大きな被害が生じるおそれがある区域

指定避難所兼指定緊急避難場所
 ※使用可能な避難所、避難場所のみ掲載しています。
 【指定避難所】被災者などが一定期間滞在するための施設
 【指定緊急避難場所】災害による危険から一時的・緊急的に避難する場所

自主的な緊急避難場所
 ※使用可能な自主的な避難場所のみ掲載しています。
 一時的・緊急的に避難する場所のうち、地域が開設するもの

要配慮者利用施設(地区内)
要配慮者利用施設(地区外)
 ※土砂災害警戒区域内外に関わらず、すべての施設を掲載しています。
 【要配慮者施設】社会福祉施設、学校、医療施設、その他の主として防災上の配慮を要する者が利用する施設

警察署 消防署

