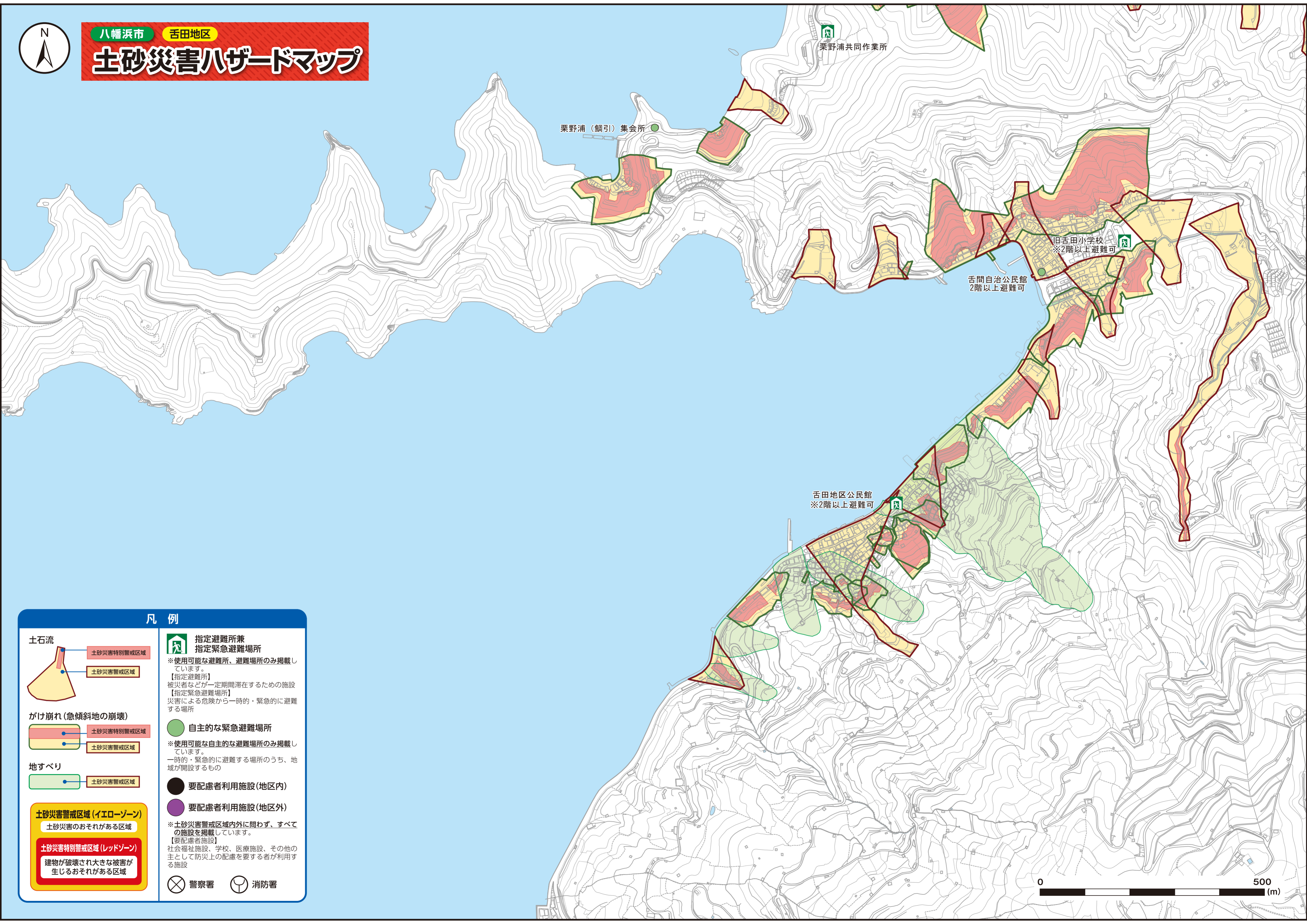


八幡浜市 舌田地区

土砂災害ハザードマップ



栗野浦（綱引）集会所

栗野浦共同作業所

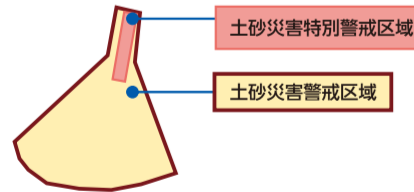
旧舌田小学校
※2階以上避難可

舌間自治公民館
2階以上避難可

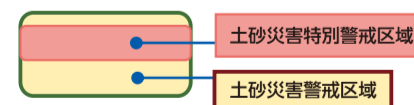
舌田地区公民館
※2階以上避難可

凡例

土石流



がけ崩れ(急傾斜地の崩壊)



地すべり



土砂災害警戒区域(イエローゾーン)

土砂災害のおそれがある区域

土砂災害特別警戒区域(レッドゾーン)

建物が破壊され大きな被害が生じるおそれがある区域



指定避難所兼指定緊急避難場所

※使用可能な避難所、避難場所のみ掲載しています。
【指定避難所】被災者などが一定期間滞在するための施設
【指定緊急避難場所】災害による危険から一時的・緊急的に避難する場所



自主的な緊急避難場所

※使用可能な自主的な避難場所のみ掲載しています。
一時的・緊急的に避難する場所のうち、地域が開設するもの



要配慮者利用施設(地区内)



要配慮者利用施設(地区外)

※土砂災害警戒区域内外に問わず、すべての施設を掲載しています。
【要配慮者施設】社会福祉施設、学校、医療施設、その他の主として防災上の配慮を要する者が利用する施設



警察署 消防署

