

# 八幡浜市立市民図書館 平成26年度利用状況

(月別)

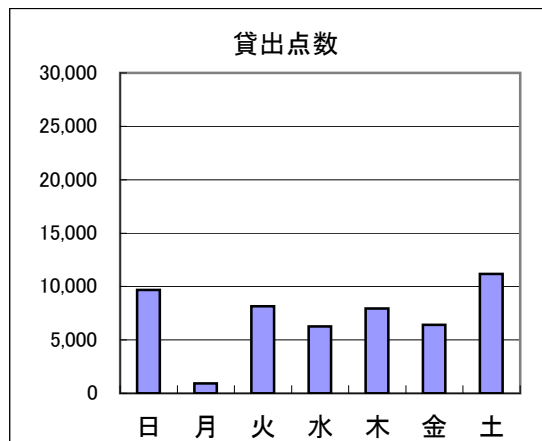
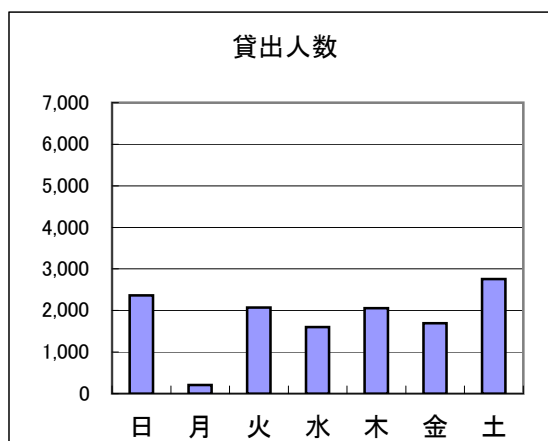
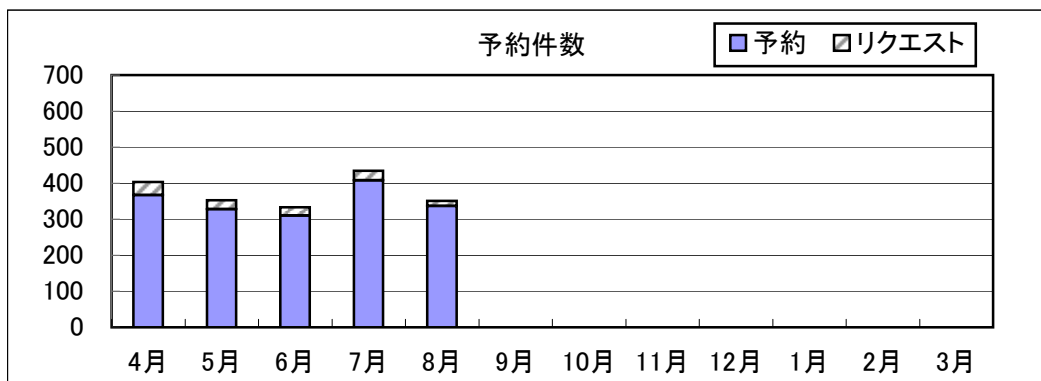
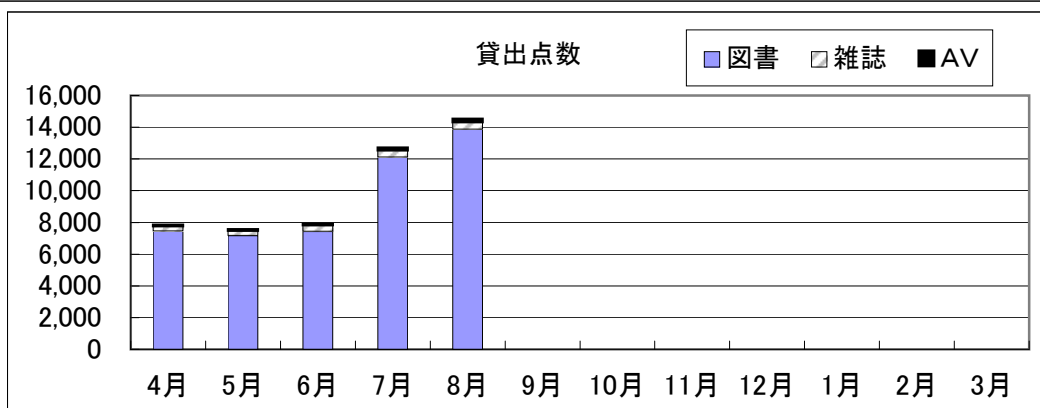
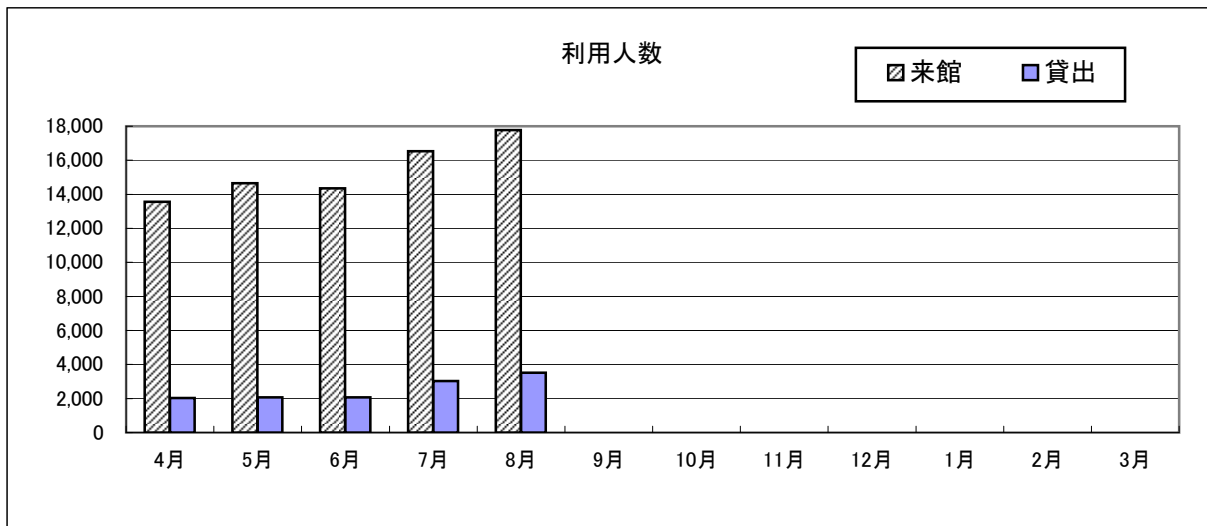
平成26年4月～平成26年8月

	開館 日数	来館 人数	貸出 利用人数	予約 件数	リクエスト	総貸出				登録 人数
						点数	図書	雑誌	AV	
4月	25	13,564	2,040	403	36	7,841	7,443	297	101	23
5月	26	14,652	2,075	353	25	7,564	7,162	309	93	25
6月	24	14,346	2,077	333	23	7,910	7,433	366	111	26
7月	26	16,540	3,028	434	26	12,714	12,109	417	188	73
8月	26	17,776	3,525	351	14	14,537	13,863	439	235	57
9月										
10月										
11月										
12月										
1月										
2月										
3月										
合計	127	76,878	12,745	1,874	124	50,566	48,010	1,828	728	204
1日平均		605.3	100.4	14.8	1.0	398.2	378.0	14.4	5.7	1.6
前年度 (～8月まで)	126		13,203	2,297	194	52,127	50,064	1,194	869	228

(曜日別)

	日曜日	月曜日	火曜日	水曜日	木曜日	金曜日	土曜日	合計
開館日数	22	2	21	18	22	20	22 *20	127
貸出人数	2,362	206	2,070	1,599	2,059	1,692	2,620 *137	12,745
点数	9,690	922	8,149	6,267	7,952	6,412	10,432 *742	50,566
日平均人数	107	103	99	89	94	85	119 *7	100
点数	440	461	388	348	361	321	474 *37	398

\*は移動図書館分



# 八幡浜市立保内図書館 平成26年度利用状況

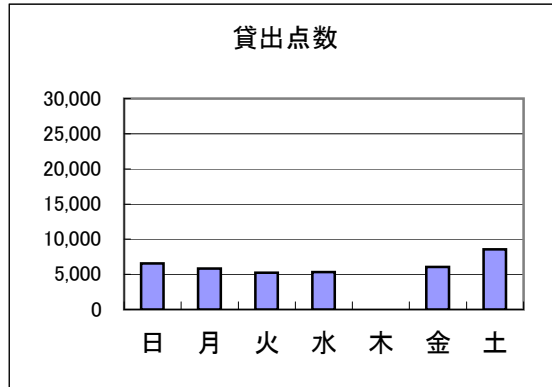
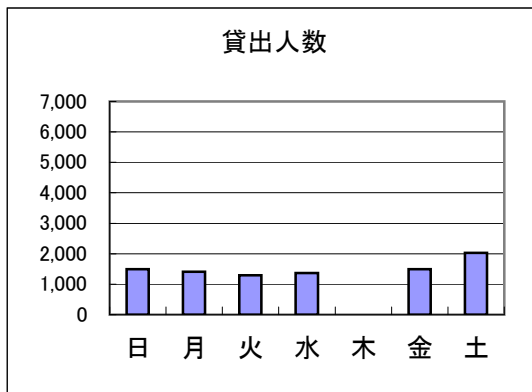
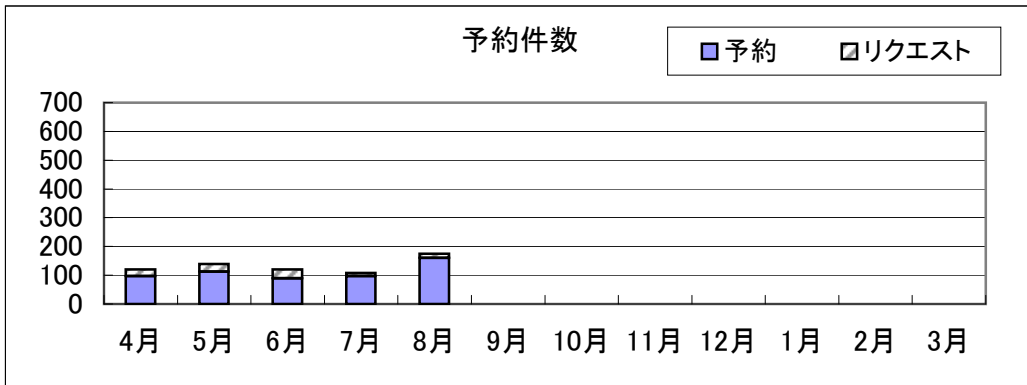
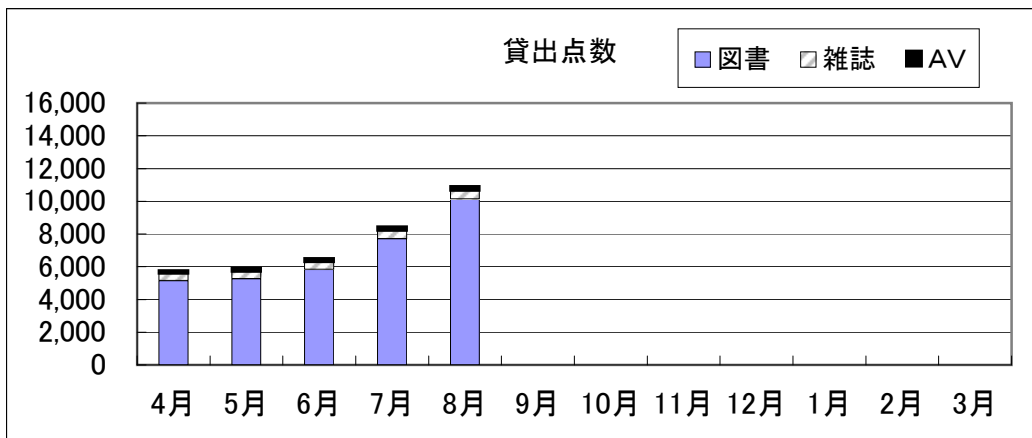
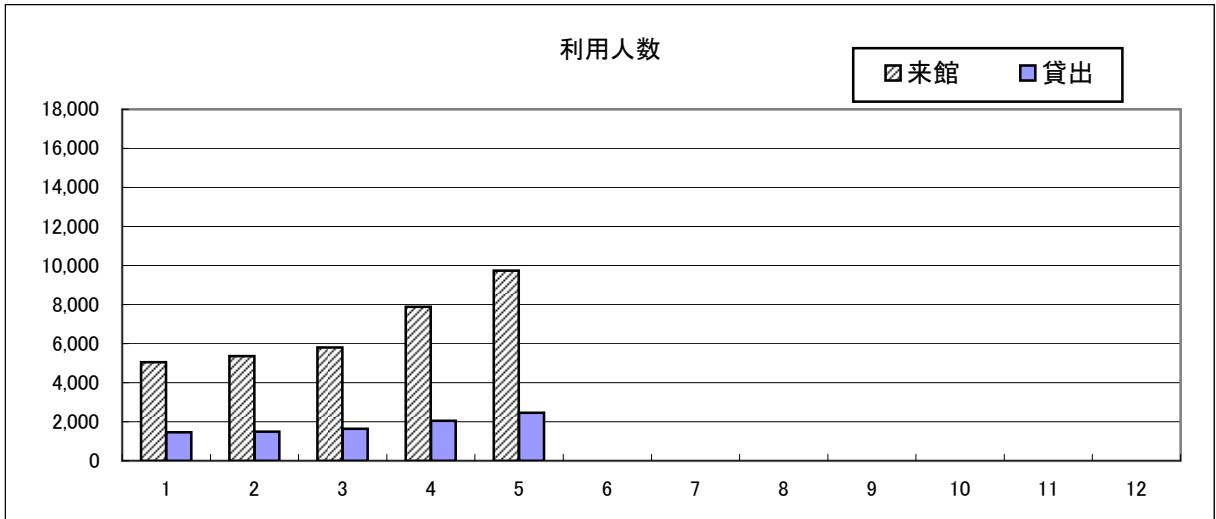
(月別)

平成26年4月～平成26年8月

	開館 日数	来館 人数	貸出 利用人数	予約 件数	リクエスト	総貸出				登録 人数
						点数	図書	雑誌	AV	
4月	26	5,052	1,463	120	23	5,775	5,139	429	207	20
5月	26	5,368	1,489	139	27	5,925	5,256	438	231	28
6月	26	5,796	1,643	120	31	6,522	5,828	450	244	24
7月	26	7,890	2,041	108	11	8,443	7,697	492	254	39
8月	27	9,745	2,452	175	15	10,911	10,129	516	266	23
9月										
10月										
11月										
12月										
1月										
2月										
3月										
合計	131	33,851	9,088	662	107	37,576	34,049	2,325	1,202	134
1日平均		258.4	69.4	5.1	0.8	286.8	259.9	17.7	9.2	1.0
前年度 (～8月まで)	131		9,409	780	166	39,246	35,891	2,057	1,298	146

(曜日別)

	日曜日	月曜日	火曜日	水曜日	木曜日	金曜日	土曜日	合計
開館日数	22	21	22	22	0	22	22	131
貸出人数	1,492	1,410	1,295	1,367	0	1,492	2,032	9,088
点数	6,539	5,822	5,224	5,346	0	6,067	8,578	37,576
日平均人数	67.8	67.1	58.9	62.1	0	67.8	92.4	69.4
点数	297	277	237	243	0	276	390	287



市民図書館 分類別蔵書冊数

平成26年8月31日現在

		蔵書冊数										受入冊数(平成26年度)						除籍冊数		
		本館			移動図書館(BM)			山本文庫	緑文庫	市民文庫	点字	合計	購入冊数			寄贈冊数			除籍	点検不明
		一般書	児童書	計	一般書	児童書	計						本館	BM	合計	本館	BM	合計		
統計分類	総記	5,070	1,021	6,091	231	52	283	88	51	358	195	7,066	26	0	26	0	0	0	55	0
	哲学	4,711	272	4,983	453	71	524	58	4	222	0	5,791	36	0	36	0	0	0	5	0
	歴史	10,187	1,578	11,765	909	412	1,321	398	91	345	0	13,920	86	6	92	6	2	8	278	0
	社会	14,427	1,373	15,800	1,355	113	1,468	105	112	673	52	18,210	108	0	108	3	0	3	151	0
	自然	7,209	2,622	9,831	979	452	1,431	88	346	210	0	11,906	106	2	108	2	0	2	4	0
	技術	6,865	980	7,845	1,457	214	1,671	29	93	166	19	9,823	92	0	92	7	0	7	7	0
	産業	3,563	620	4,183	392	66	458	17	35	109	0	4,802	41	0	41	2	0	2	1	0
	芸術	10,423	1,700	12,123	1,022	617	1,639	258	150	532	2	14,704	87	0	87	8	0	8	48	0
	言語	1,723	475	2,198	149	46	195	18	18	99	32	2,560	21	0	21	0	0	0	19	0
	文学	20,120	9,874	29,994	2,017	4,283	6,300	603	58	1,441	0	38,396	198	7	205	8	0	8	9	0
	文庫	908	0	908	74	0	74	0	0	0	0	982	50	0	50	0	0	0	1	0
	NV	0	0	0	4	0	4	0	0	0	0	4	0	0	0	0	0	0	0	0
	小説	14,624		14,624	6,888	0	6,888	0	0	515	0	22,027	252	1	253	2	0	2	4	0
	参考	2,900	311	3,211	14	2	16	69	83	46	0	3,425	35	0	35	2	0	2	0	0
	大活	499		499	0	0	0	12	0	0	0	511	0	0	0	0	0	0	0	0
	郷土	5,787	9	5,796	0	0	0	0	0	38	0	5,834	10	0	10	43	0	43	0	0
	絵本		11,443	11,443	0	3,404	3,404	0	2	4	50	14,903	294	5	299	1	0	1	3	0
	紙芝居		528	528	0	0	0	0	0	1	0	529	23	0	23	0	0	0	0	0
合計	109,016	32,806	141,822	15,944	9,732	25,676	1,743	1,043	4,759	350	175,393	1,465	21	1,486	84	2	86	585	0	
視聴覚資料	ビデオ	674										本館			141,822 冊					
	CD	256										移動図書館			25,676 冊					
	カセット	186										山本文庫			1,743 冊					
	DVD	29										緑文庫			1,043 冊					
	合計	1,145										市民文庫			4,759 冊					
											点字			350 冊						
											総合計			175,393 冊						

	蔵書冊数				受入冊数(平成26年度)								除籍冊数		
	一般書	YA	児童書	計	購入冊数				寄贈・その他冊数				除籍冊数	点検不明冊数	
					一般書	YA	児童書	合計	一般書	YA	児童書	合計			
統計分類	総記	1,452	—	273	1,725	14	—	5	19	12	—	0	12	86	0
	哲学	1,684	—	256	1,940	18	—	13	31	2	—	0	2	71	0
	歴史	3,684	—	1,299	4,983	56	—	23	79	1	—	0	1	166	0
	社会科学	4,847	—	1,062	5,909	63	—	17	80	5	—	2	7	162	0
	自然科学	3,234	—	2,603	5,837	56	—	50	106	2	—	8	10	179	0
	技術	5,321	—	942	6,263	61	—	23	84	9	—	3	12	148	0
	産業	1,548	—	668	2,216	27	—	15	42	0	—	2	2	87	0
	芸術	4,470	—	1,531	6,001	40	—	40	80	2	—	1	3	82	0
	言語	601	—	498	1,099	15	—	6	21	4	—	0	4	18	0
	文学	7,227	—	7,548	14,775	50	—	140	190	0	—	0	0	270	0
	文庫	5,187	—	672	5,859	64	—	14	78	16	—	0	16	299	0
	小説	10,792	—	—	10,792	234	—	—	234	0	—	—	0	289	0
	ノベルズ	1,848	—	—	1,848	10	—	—	10	3	—	—	3	5	0
	参考資料	1,236	—	171	1,407	17	—	2	19	0	—	0	0	101	0
	大活字本	370	—	—	370	0	—	—	0	0	—	—	0	0	0
	郷土資料	3,051	—	—	3,051	8	—	—	8	56	—	—	56	11	0
	マンガ	1,604	—	—	1,604	3	—	—	3	42	—	—	42	2	0
	絵本	—	—	9,993	9,993	—	—	200	200	—	—	4	4	4	0
	紙芝居	—	—	901	901	—	—	8	8	—	—	0	0	0	0
	外国語	17	161	—	178	0	6	0	6	0	0	0	0	0	0
YA	—	4,269	—	4,269	—	73	—	73	—	11	—	11	245	0	
合計	58,173	4,430	28,417	<b>91,020</b>	736	79	556	1,371	154	11	20	185	2,225	0	
視聴覚資料	ビデオ	532			蔵書合計 91,020 冊 視聴覚資料合計 1,657 点 YA…ヤングアダルトの略。中高生を対象としたコーナー(職業情報や十代が主人公の小説など)										
	DVD	72													
	CD	620													
	カセットブック	417													
	LD	16													

# 平成26年度 八幡浜市立市民図書館事業報告

## (1) 事業関係

平成26年4月～平成26年8月

月	日	件名	場所	備考(名、組)
4	2	水 館内整理日(月1回)	市民図書館	
	15	火 おはなしパラダイス(月1回)	児童センター	大人42名 子ども49名(5回)
	17	木 ブックスタートフォローアップ(毎月)	保健福祉総合センター	親子110組(5回)
	19	土 子ども読書週間「しかけ絵本展」(5月11日まで)	市民図書館	
5	14	水 ブックスタート(奇数月) 日土小学校読み聞かせ訪問(月1回)	保健福祉総合センター 日土小学校	親子32組(2回) 108名(2回)
	20	火 八幡浜高等学校商業科3年生インターンシップ(21日まで)	市民図書館	2名
6	7	土 あいうえおはなし会打ち合わせ会	市民図書館	
	11	水 愛媛県公共図書館長会・図書館協会総会	愛媛県立図書館	1名
	12	木 教科書展示会(7月1日まで)	市民図書館	4名
	24	火 松蔭小学校2年生町探検	市民図書館	5名
7	1	火 八幡浜工業高等学校2年生インターンシップ(4日まで)	市民図書館	2名
		火 愛宕中学校職場体験(3日まで)	市民図書館	2名
		松蔭小学校読み聞かせ訪問	松蔭小学校	129名
	8	火 図書館職員研修会	愛媛県立図書館	1名
18	金 夏休み読書マラソン(8月31日まで)	市民図書館	341名	
8	2	土 夏のおはなし会(夕方開催)	市民図書館	大人24名 子ども44名

## (2) 定例行事

- ア 郷土資料文書研究会(毎月第3土曜日:午後2時～午後4時) 受講者数 19名  
 ・(昭和63年度発足)同好会  
 ・記録、日記、和歌、俳句等郷土資料文書の解読
- イ 古典読書会  
 源氏物語講座(毎月第2・第4土曜日:午後1時30分～午後3時30分) 受講者数 73名  
 ・平成5年4月発足 講師:五葉 道全先生

## (3) その他の行事

- ア 移動図書館巡回(平成17年9月より磯津地区への運行を追加) 大人108名・子ども29名(20回)
- イ 「あいうえおはなし会」ボランティアグループによる「あいうえおはなし会」(毎週土曜日)大人167名・子ども240名(22回)
- ウ 学校・施設による図書館見学、調べ学習対応
- エ 新刊紹介・図書館イベント紹介(CATV:隔週)
- オ 読み聞かせボランティアグループの育成と連携
- カ 図書館便り(「広報やわたはま」毎月)

# 平成26年度 八幡浜市立保内図書館事業報告

平成26年8月迄

## (1) 事業関係

	日	曜	件 名	場 所	のべ参加人数
4	2	水	「ゆめいろぼけっと」打合せ会（月1回）	文化会館	
	9	水	ブックスタート（偶数月）	保健センター	親子35組
	16	水	ゆめいろぼけっとおはなし会（月1回）	図書館	大人55名、子ども58名
	19	土	こどもの読書週間行事 「じぶんだけのしおりをつくろう」（5月11日まで）	図書館	195名参加
	23	水	7ヶ月フォローアップ（偶数月）	保健センター	親子34組
5	20	火	八幡浜高校3年生インターンシップ（21日まで）	図書館	2名
	21	水	エンゼル広場おはなし会訪問 小学校おはなし会訪問（月1回）	図書館 宮内小学校	大人18名、子ども24名、高齢者8名 児童79名
	27	火	小学校おはなし会訪問（月1回） " 川之石小学校4年生 取材対応	川之石小学校 喜須来小学校 図書館	児童45名 児童49名 17名
6	10	火	宮内小学校2年生 施設見学	図書館	10名
	20	金	青石中学校1年生おはなし会訪問	青石中学校	生徒38名
	30	月	八幡浜工業高校2年生前期インターンシップ（7月4日まで）	図書館	1名
7	7	月	青石中学校調べ学習対応	図書館	2名
	8	火	県図書館職員研修会	松山市	職員2名
	18	金	夏休み「読書マラソン」（8月31日まで）	図書館	保内191名参加
8	6	水	県図書館講習会	松山市	職員1名
	18	月	学校図書館夏季研究会ワークショップ（ゆめいろぼけっと）	文化会館	

## (2) 図書館内作業

特別整理期間 9月30日～10月3日（4日間）

- ・蔵書点検 ・書架整理 ・データ修正 ・書庫内整理
- ・バックナンバー（古雑誌）をリサイクル ・紙芝居内容確認

## (3) 読書推進活動

- ・広報『図書館だより』に新刊本の紹介やお知らせを掲載
- ・ブックスタート事業（隔月：4ヶ月健康相談時。7、10ヶ月健康相談時にはおはなし会によるフォローアップ）
- ・ブックスタート絵本寄贈
- ・「みんなのらいぶらりい」八西CATVにて毎週火曜日放送（市民・伊方と合同）
- ・未就園児対象おはなし会（月1回：第3水曜日・図書館おはなしコーナー）
- ・保内地区各小学校おはなし会訪問（月1回）、若草エンゼル広場おはなし会訪問（隔月）
- ・保内地区各小学校おはなし会訪問時に保内図書館案内『おっほんつうしん』配布
- ・その他施設等へのおはなし会訪問（依頼対応）
- ・学校、施設の調べ学習・視察対応
- ・展示コーナーの設置（季節、行事に関する絵本やおすすめの本などの展示）



# 利用登録者数

平成26年8月31日現在

## 地区別利用登録者数

	旧八幡浜市	旧保内町	大洲市	西予市	伊方町	その他	合計
人数	16,974	7,907	886	659	1,867	562	28,855

## 年齢別利用登録者数

	乳幼児	小学生	中学生	高校生	大学生・大人	団体	合計
男	219	731	514	604	9,230		11,298
女	240	821	614	690	15,025		17,390
合計	459	1,552	1,128	1,294	24,255	167	28,855

## 配送実績

	市民→			保内→			BM→	
	保内		BM	市民		BM	市民	保内
	返却本の配送	予約本の配送	予約本の配送	返却本の配送	予約本の配送	予約本の配送	予約本の配送	予約本の配送
4月	606	41	6	441	146	1	0	0
5月	660	68	1	415	108	0	0	0
6月	565	61	3	336	131	2	1	1
7月	780	52	6	581	135	4	0	0
8月	891	75	4	770	130	1	0	0
9月								
10月								
11月								
12月								
1月								
2月								
3月								
合計	3,502	297	20	2,543	650	8	1	1

## OPAC利用状況

	館内端末		Web OPAC	
	市民図書館 検索(2台)	保内図書館 検索(1台)	検索	予約
4月	861	270	15,347	187
5月	796	479	16,584	150
6月	962	651	18,999	170
7月	2,105	885	15,076	168
8月	2,640	1,068	16,970	162
9月				
10月				
11月				
12月				
1月				
2月				
3月				
合計	7,364	3,353	82,976	837

\* 館内端末は両館の蔵書検索ができる利用者端末

\* Web OPACはインターネットでの蔵書検索や予約ができるシステム