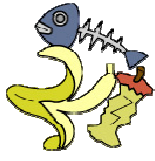


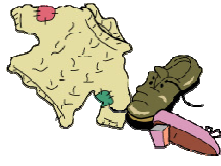
Cách xử lý và phân loại rác ở thành phố Yawatahama

燃

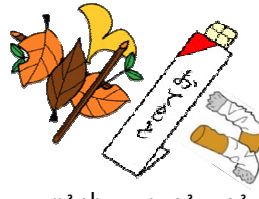
Rác cháy được



rác nhà bếp



Chất thải vải và da



mảnh vụn cây cỏ,
rác thải giấy



Hãy cho vào túi rác do thành phố quy định và vứt bỏ.

不

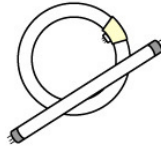
Rác không cháy được



rác kim loại



đồ gốm vv.



rác thủy tinh



Hãy cho vào túi rác do thành phố quy định và vứt bỏ.

PET

Chai thú cứng



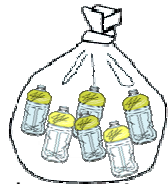
PET

Các mặt hàng có dấu này

rửa



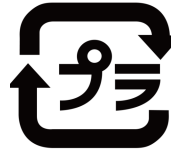
Nắp là rác thải nhựa



Sử dụng túi trong suốt, không màu

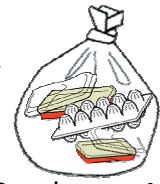
プラ

hộp đựng và bao bì nhựa



Các mặt hàng có dấu này

rửa



Sử dụng túi trong suốt, không màu

△Khi vứt bỏ chai nhựa và hộp nhựa, hãy cho chúng vào túi riêng.

ビン cái chai



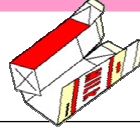
Sử dụng túi trong suốt, không màu

カン Vó lon



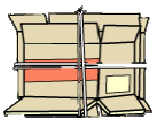
Bình xịt dùng hết, thùng và vứt đi.

紙 hộp đựng và bao bì giấy



Hãy buộc nó lại bằng dây hoặc cho vào túi giấy và vứt đi.

ダン các tông



新 báo



Hãy buộc nó lại và vứt nó đi

雑 tạp chí

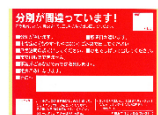
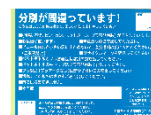


Những đồ vật không thể vứt tại điểm thu gom rác

○Những vật dụng lớn không vừa trong túi rác (Xe đạp, bàn làm việc, ghế sofa, nệm futon, v.v.) →Hãy mang trực tiếp tới trung tâm môi trường
9-40 Wakayama, Yawatahama City
TEL 0894-23-0053
○Tivi, điều hòa, tủ lạnh, máy giặt
→Tham khảo ý kiến đại lý của bạn
○Pin có thể sạc lại (pin) →Chúng được thu thập tại các tòa thị chính, v.v.

Nếu có dân nhàn cảnh báo

Nếu có nhân dân cảnh báo (màu xanh hoặc đỏ) được dán vào thùng rác bạn vứt, hãy mang nó về nhà, kiểm tra bên trong và bỏ lại vào ngày thu gom tiếp theo.



Thông tin liên lạc
Tòa thị chính Yawatahama生活環境課(2F)
TEL 0894-22-3111

- Vui lòng vứt rác đến **8 giờ** sáng vào ngày thu gom.
 - Vui lòng buộc túi rác trước khi vứt chúng ra ngoài.
 - **Không thể sử dụng túi có màu.**
- Hãy tuân theo các quy tắc và hướng tới việc làm đẹp môi trường địa phương.

