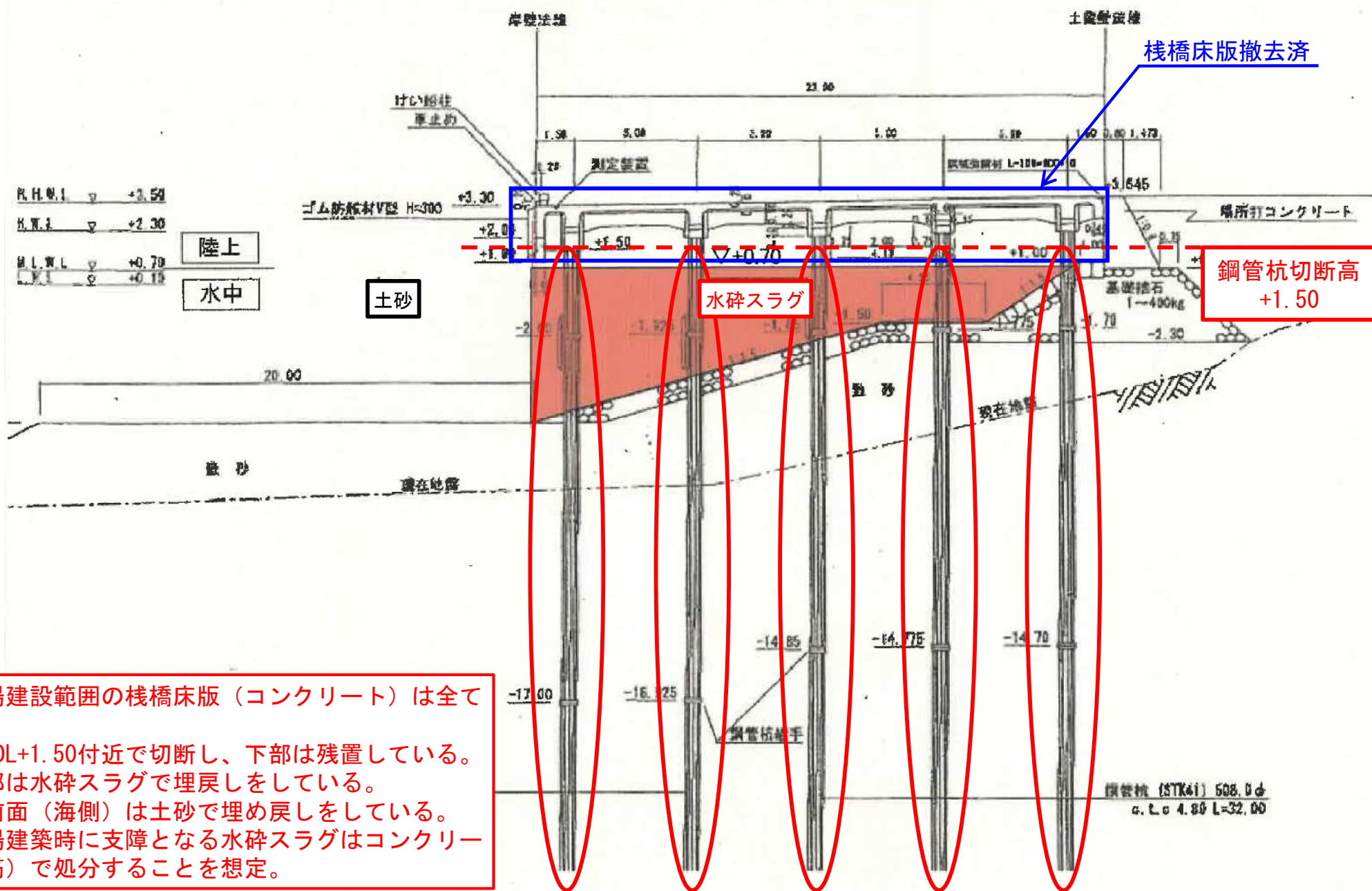


軽量盛土標準断面図

S=1:300

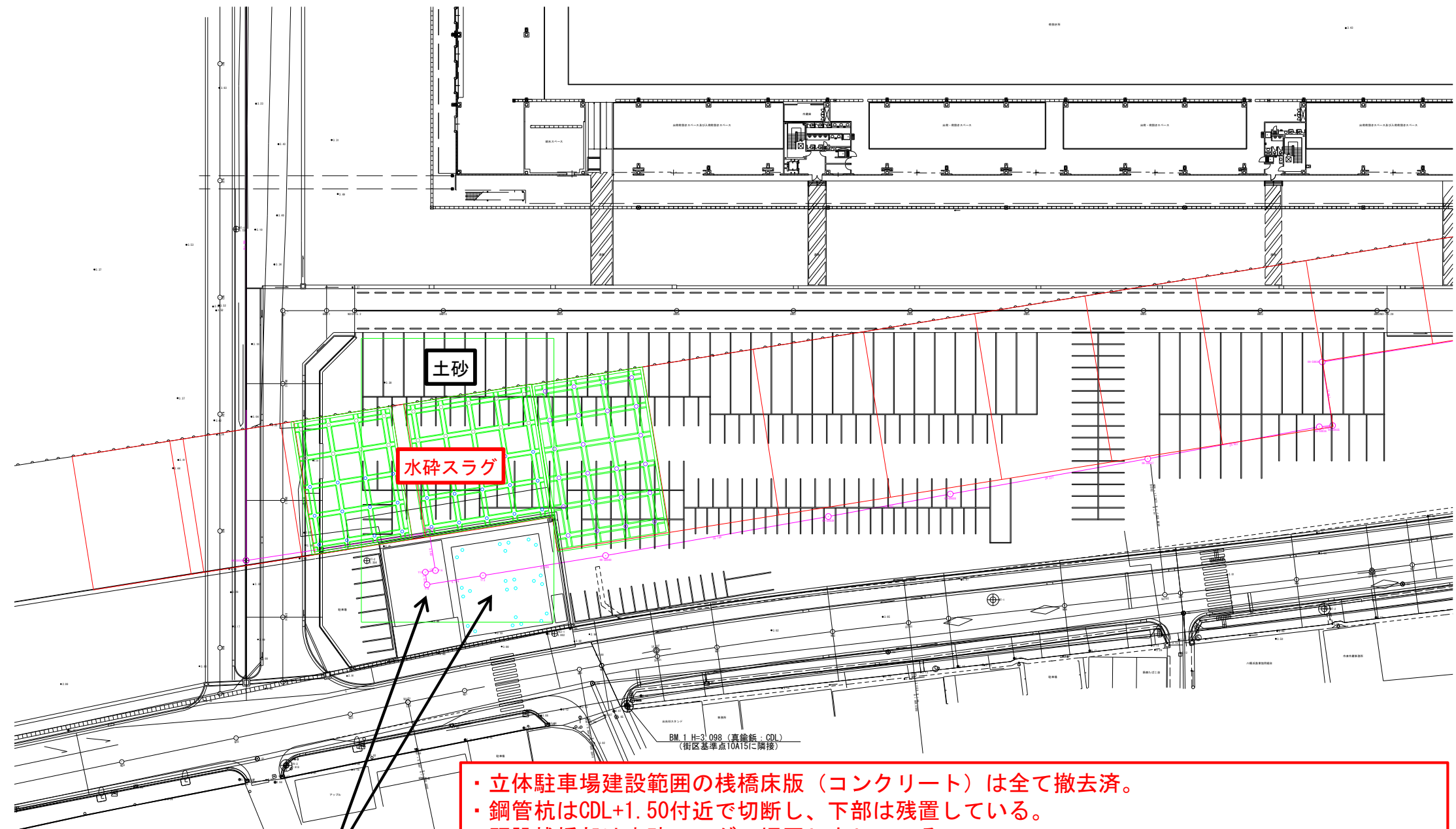


栈橋床版撤去済

鋼管杭切断高 +1.50

水砕スラグ

- ・ 立体駐車場建設範囲の栈橋床版（コンクリート）は全て撤去済。
- ・ 鋼管杭はCDL+1.50付近で切断し、下部は残置している。
- ・ 既設栈橋部は水砕スラグで埋戻しをしている。
- ・ 既設栈橋前面（海側）は土砂で埋め戻しをしている。
- ・ 立体駐車場建築時に支障となる水砕スラグはコンクリート塊（無筋）で処分することを想定。



倉庫2棟解体予定

- ・ 立体駐車場建設範囲の栈橋床版（コンクリート）は全て撤去済。
- ・ 鋼管杭はCDL+1.50付近で切断し、下部は残置している。
- ・ 既設栈橋部は水砕スラグで埋戻しをしている。
- ・ 既設栈橋前面（海側）は土砂で埋め戻しをしている。
- ・ 立体駐車場建築時に支障となる水砕スラグはコンクリート塊（無筋）で処分することを想定。
- ・ 倉庫2棟は立体駐車場建築までに解体予定。（杭の撤去はしない予定。）