

議案説明資料

【 目 次 】

・ **議案第59号**

八幡浜市立公民館条例の一部を改正する条例の制定について p.1

令和3年9月
(令和3年9月7日提出)

議案第 59 号関係

| | | | |
|-----|-----------------------------|-------|-----------|
| 件名 | 八幡浜市立公民館条例の一部を改正する条例の制定について | 根拠法令等 | — |
| 担当課 | 教育委員会 生涯学習課 | 施行日 | 令和3年10月1日 |

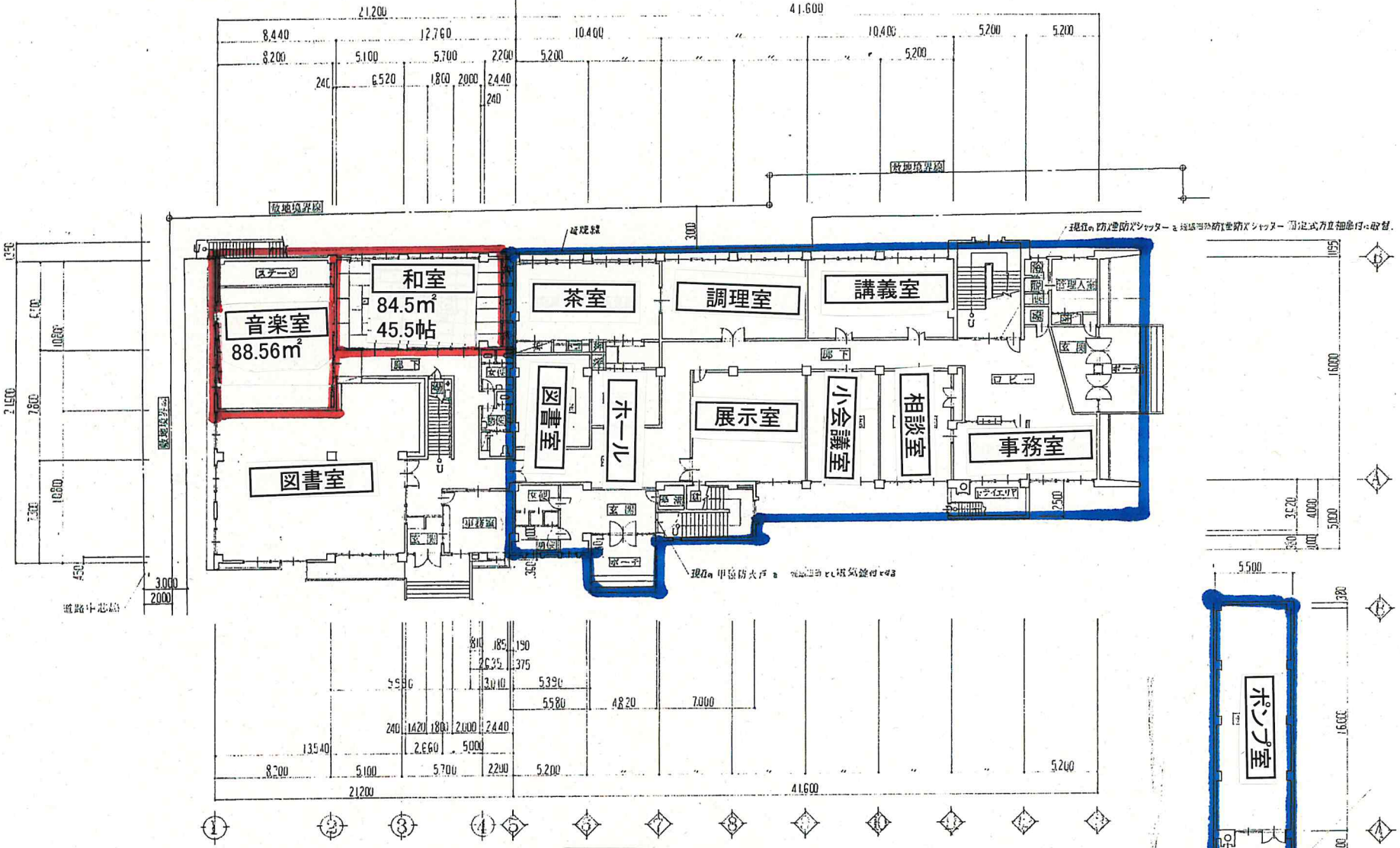
| 改正後 | | | | | 改正前 | | | | | | | |
|--|-------|---------------|---------|---------|--|---------------|------|-------|---------------|---------|------------|--------|
| 別表第2 | | | | | 別表第2 | | | | | | | |
| 1 (略) | | | | | 1 (略) | | | | | | | |
| 2 中央公民館保内別館使用料 | | | | | 2 中央公民館保内別館使用料 | | | | | | | |
| 階 | 室名 | 使用料 (単位：円) | | | | 館名 | 階 | 室名 | 使用料 (単位：円) | | | |
| | | 9時～12時 | 12時～17時 | 17時～22時 | 9時～22時 | | | | 9時～12時 | 12時～17時 | 17時～22時 | 9時～22時 |
| 1階 | 和室 | 580 | 680 | 950 | 1,730 | 中央公民館 保内別館 | 1階 | 小会議室 | 580 | 680 | 950 | 1,730 |
| | 音楽室 | 580 | 680 | 950 | 1,730 | | | 講義室 | 580 | 680 | 950 | 1,730 |
| 和室 | | 580 | 680 | 950 | 1,730 | | | 和室 | 580 | 680 | 950 | 1,730 |
| 茶室 | 420 | 470 | 680 | 1,150 | 調理室 | | | 730 | 950 | 1,150 | 2,300 | |
| 2階 | 青年学級室 | 580 | 680 | 950 | 1,730 | | 大会議室 | 2,620 | 3,150 | 4,190 | 8,380 | |
| (注) | | | | | 冷暖房利用の場合 | | | | | | | |
| | | | | | 冷房 | 使用料の5割の額加算 | | | | 暖房 | 使用料の3割の額加算 | |
| 1 入場料を徴収し、商品を展示し、又は即売営業若しくは宣伝等を行うときは、50%加算とする。 | | | | | 1 石油ストーブ使用の場合、30%加算とする。 | | | | | | | |
| 2 冷房を使用する場合は使用料の50%加算、暖房を使用する場合は使用料の30%加算とする。 | | | | | 2 調理室のガス・水道施設を利用するときは、100%加算とする。 | | | | | | | |
| | | | | | 3 ピアノ使用の場合、1,570円を徴収する。 | | | | | | | |
| | | | | | 4 入場料徴収・商品展示・即売営業及び宣伝等を行うときは、50%加算とする。 | | | | | | | |

【改正内容】

- ・青字部分を削る。
- ・赤字部分を加える。
- ・黒字下線部分の字句を改める。

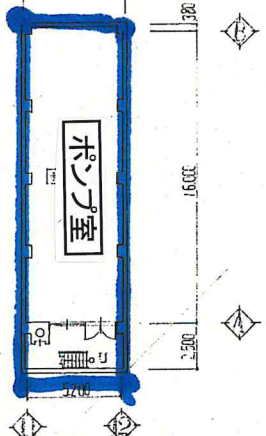


増築 既存



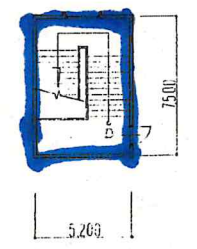
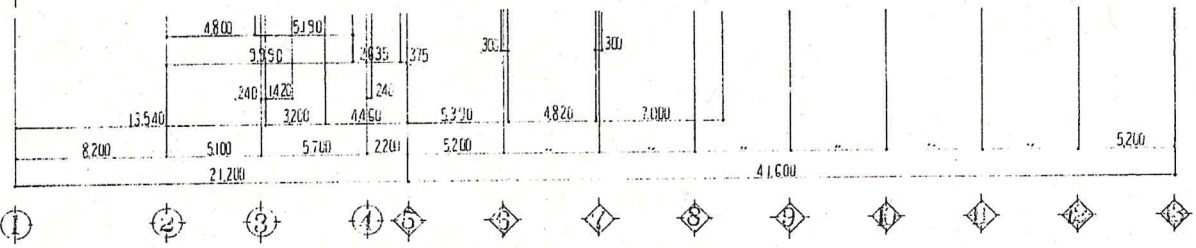
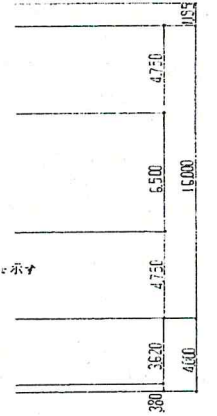
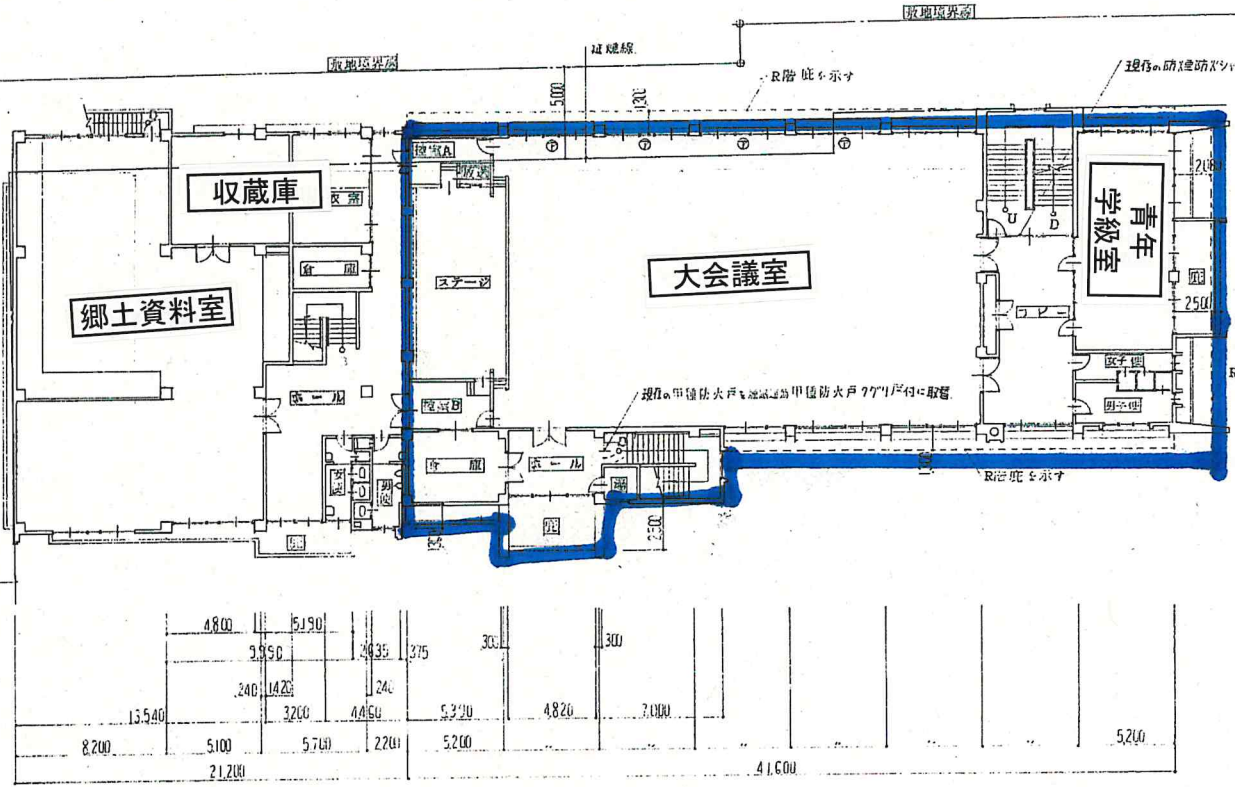
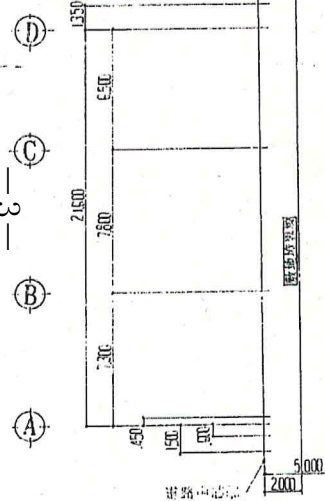
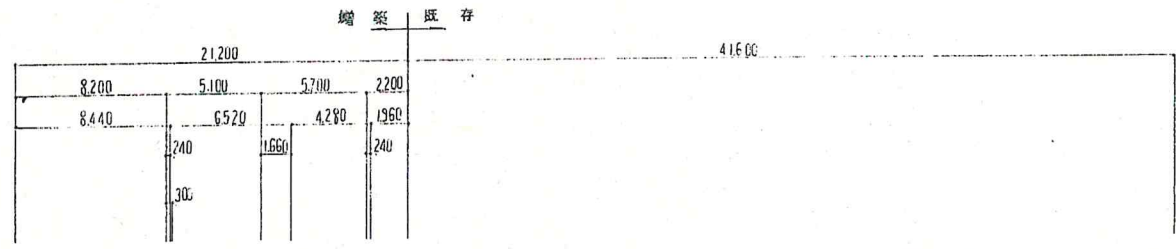
1階平面図

地下平面図





※...埋込照明φ3%ガラス、透明窓入φ60%ガラス取替



2階平面図

P・H階平面図